

大洲市ため池 ハザードマップ

げん だ い け
源田池

このマップは、防災重点ため池が決壊した場合に、被害が予想される範囲を表示しています。

災害の状況によっては、表示されている範囲以外においても、被害が発生する可能性がありますので、注意が必要です。

指定避難所

災害により家に戻れなくなった被災者が一定期間生活する施設。

緊急避難場所

災害が発生し、または発生するおそれがある場合にその危険から逃げるための場所。

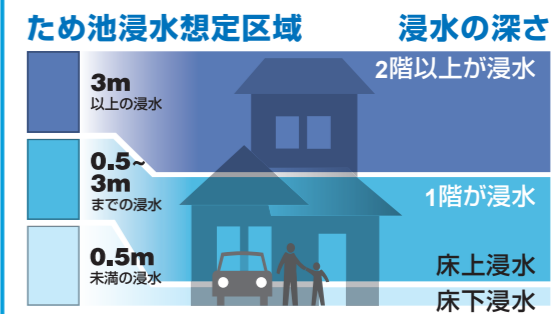
- 3分 ● ため池決壊後の到達時間
- ✕ 破堤箇所
- 〰 河川
- 〰 対象ため池
- 〰 その他のため池

- ため池浸水想定区域(対象池以外)
- 建物

土砂災害

(愛媛県、令和3年11月9日告示分まで)

- 土砂災害特別警戒区域
- 土砂災害警戒区域



500mを歩くのに かかる時間(平地)※目安

- ♂ 成人男性 約 6分
- ♀ 成人女性 約 8分
- 👴 高齢者 約 10分

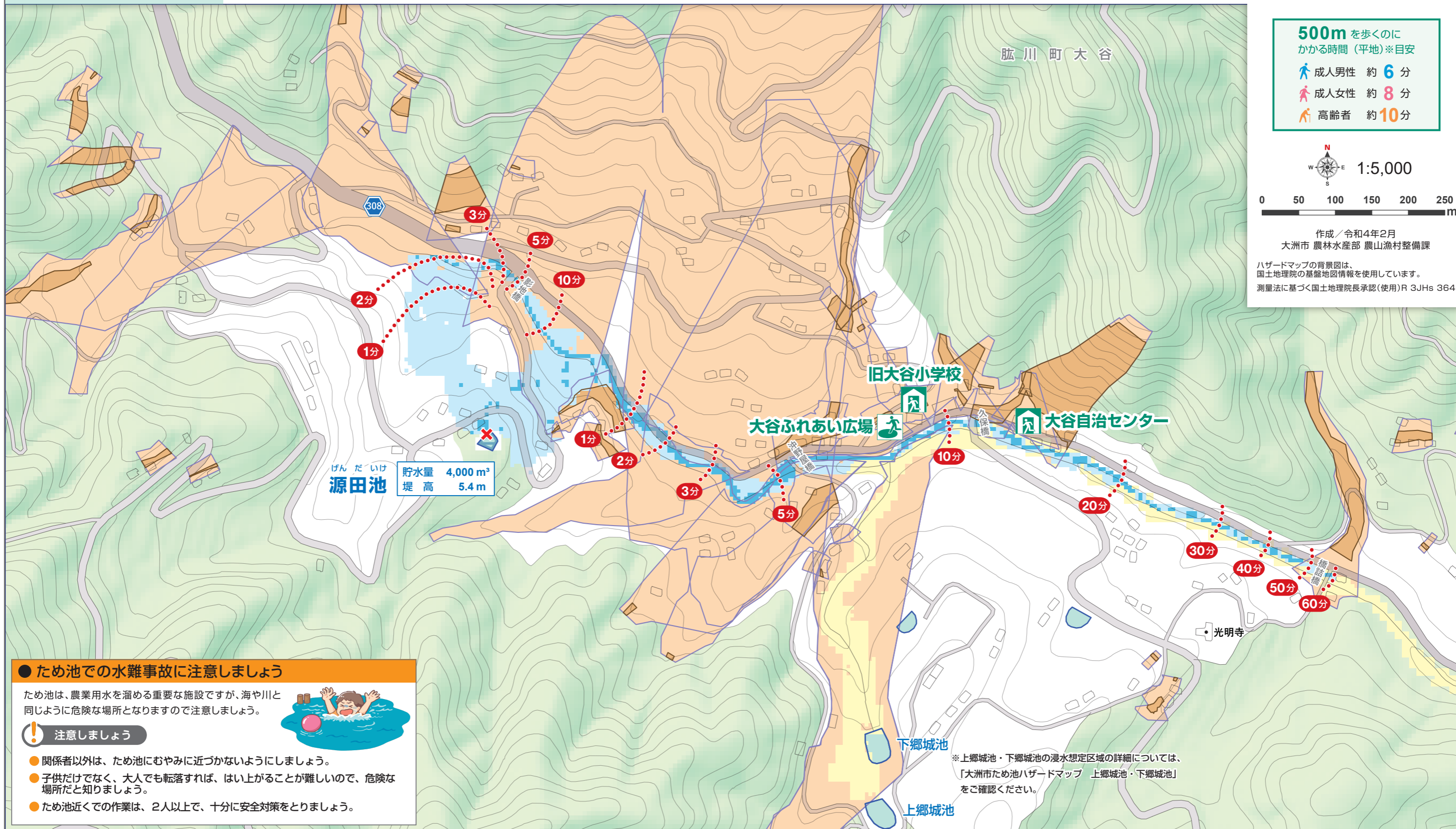


1:5,000



作成/令和4年2月
大洲市 農林水産部 農山漁村整備課

ハザードマップの背景図は、
国土地理院の基礎地図情報を使用しています。
測量法に基づく国土地理院長承認(使用)R 3JHs 364



● ため池での水難事故に注意しましょう

ため池は、農業用水を溜める重要な施設ですが、海や川と同じように危険な場所となりますので注意しましょう。



⚠ 注意しましょう

- 関係者以外は、ため池におよみに近づかないようにしましょう。
- 子供だけでなく、大人でも転落すれば、はい上がることが難しいので、危険な場所だと知りましょう。
- ため池近くでの作業は、2人以上で、十分に安全対策をとりましょう。

※上郷城池・下郷城池の浸水想定区域の詳細については、
「大洲市ため池ハザードマップ 上郷城池・下郷城池」
をご確認ください。