

# 大洲市ため池 ハザードマップ

## なかたけ 中田池 (通称:いのうえ池)

500m を歩くのに  
かかる時間 (平地) ※目安

- 成人男性 約 6分
- 成人女性 約 8分
- 高齢者 約 10分



1:5,000

0 50 100 150 200 250  
m

作成 / 令和4年2月  
大洲市 農林水産部 農山漁村整備課

ハザードマップの背景図は、  
国土地理院の基盤地図情報を使用しています。  
測量法に基づく国土地理院長承認(使用)R 3JHs 364

このマップは、防災重点ため池  
が決壊した場合に、被害が予想  
される範囲を表示しています。

災害の状況によっては、表示さ  
れている範囲以外においても、  
被害が発生する可能性があります  
ので、注意が必要です。

### 指定避難所

災害により家に戻れなくなった被災者が  
一定期間生活する施設。

### 緊急避難場所

災害が発生し、または発生するおそれ  
がある場合にその危険から逃げるための場所。

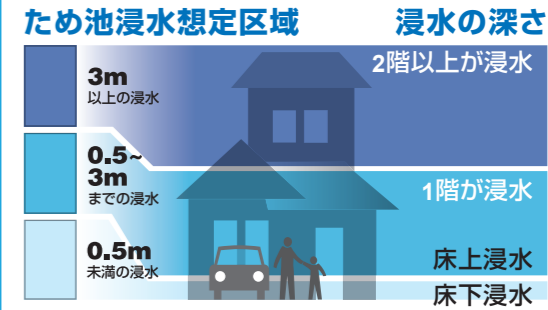
- 3分 ため池決壊後の  
到達時間
- 破堤箇所
- 河川
- 対象ため池
- その他のため池

- ため池浸水想定  
区域(対象池以外)
- 建物

### 土砂災害

(愛媛県、令和3年11月9日告示分まで)

- 土砂災害特別警戒区域
- 土砂災害警戒区域



### ● ため池での水難事故に注意しましょう

ため池は、農業用水を溜める重要な施設ですが、海や川と  
同じように危険な場所となりますので注意しましょう。



#### ⚠ 注意しましょう

- 関係者以外は、ため池にむやみに近づかないようにしましょう。
- 子供だけでなく、大人でも転落すれば、はい上がることが難しいので、危険な  
場所だと知りましょう。
- ため池近くでの作業は、2人以上で、十分に安全対策をとりましょう。