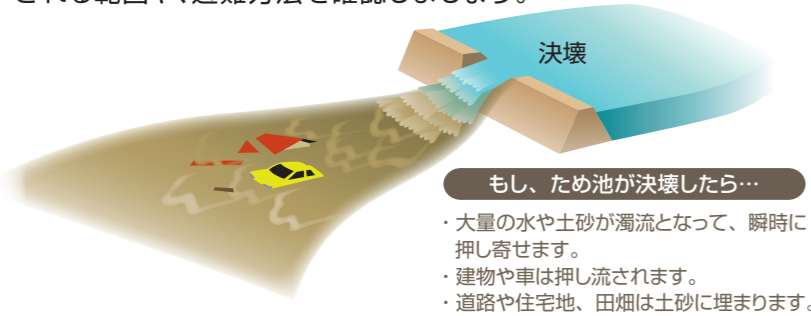


大洲市ため池ハザードマップ

平成28年熊本地震や、平成30年7月豪雨などの近年の災害において、ため池が相次いで決壊し、下流の地域で被害が発生しています。このマップを活用して、ため池が決壊した場合に被害が予想される範囲や、避難方法を確認しましょう。



いざというときの緊急連絡先	
警察 110	消防 119
大洲市 農林水産部	0893-24-1743
大洲警察署	0893-25-1111
大洲地区広域消防事務組合	0893-24-0119
NTT 西日本 (電話の故障)	113
災害用伝言ダイヤル	171

あらかじめ、どのタイミングで避難するか、どこに避難するか、家族で確認しておきましょう。

● わが家の避難メモ

このマークの箇所にわが家の情報を書き込んで避難メモを完成させましょう。

- わたしの家は...**
 - 浸水の深さ メートル
 - ため池決壊後の到達時間 分後
- 避難のタイミングは...**
 - 警戒レベルが発表されたら
 - 警戒レベル3で避難する(高齢者等は避難)
 - 警戒レベル4で避難する(危険な場所から全員避難)
 - 身の危険を感じたら
 - 警戒レベルの発表を待たずに自主避難する
- 早めの立退き避難先は...**
 - 近くの緊急避難場所
- 逃げ遅れた場合は...**
 - 丈夫な建物の2階以上もしくは高台へ避難

● ため池決壊について知ろう

大雨と地震によるため池決壊の原因

大雨

集中豪雨や長雨、土砂災害や流木などによって、ため池の水位が上昇すると、堤防で漏水が起こったり、越水した水の勢いで堤防が侵食されることにより、ため池が決壊するおそれがあります。

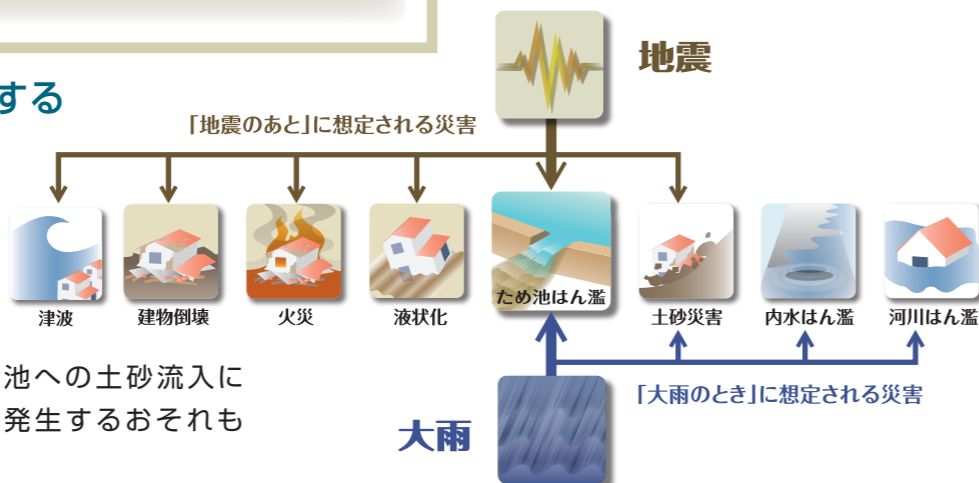
地震

地震による強い揺れによって、堤防に亀裂や陥没などが発生したり、地盤が液状化することによってため池が決壊することもあります。

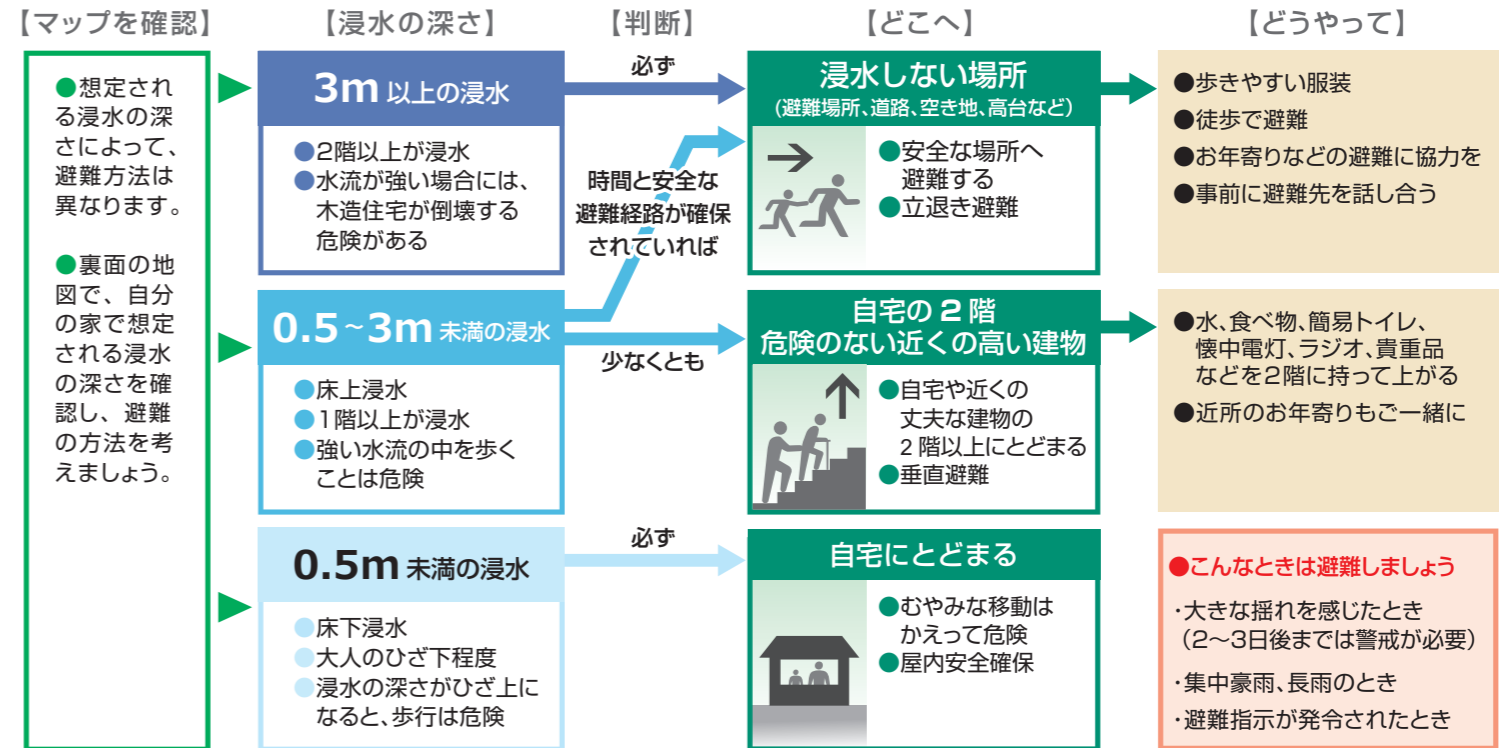
平成30年7月豪雨 鳥首池(愛媛県宇和島市) 株式会社バスコ撮影

▶ ため池決壊と同時に発生するおそれがある災害

ため池が決壊するおそれがある状況では、周辺で様々な災害が発生していることが考えられます。近年における自然災害の発生状況により、土砂災害の発生に伴う、ため池への土砂流入によるため池の決壊等、二次的災害が発生するおそれもあるため、併せて注意が必要です。

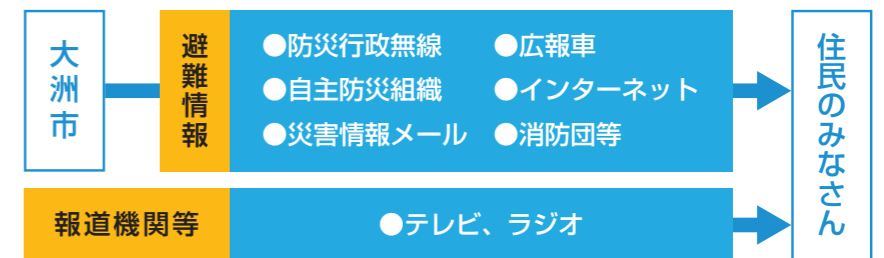


● ため池決壊による浸水の深さを想定した避難の流れ



● 「警戒レベル4」で危険な場所から全員が避難しましょう

避難情報が発令された場合には、さまざまな手段で住民のみなさんに伝達します。「警戒レベル3」や「警戒レベル4」で、地域のみなさんと声をかけあって、安全・確実に避難しましょう。



警戒レベル	行動を促す情報	状況	住民がとるべき行動
5	緊急安全確保	災害発生又は切迫	命の危険 直ちに安全確保!
警戒レベル4までに必ず避難!			
4	避難指示	災害のおそれ高い	危険な場所から 全員避難
3	高齢者等避難	災害のおそれあり	危険な場所から 高齢者等は避難
2	大雨・洪水注意報 (気象庁)	気象状況悪化	自らの避難行動を確認
1	早期注意情報 (気象庁)	今後気象状況悪化のおそれ	災害への心構えを高める

※各種の情報は、警戒レベル1~5の順番で発表されるとは限りません。状況が急変することもあります。 ※危険を感じたら、これらの発表を待たずに自主避難をしてください。 ※逃げ遅れによる被災が多くなっています。

最新の情報入手先

愛媛県防災メール

○主な機能
・地震・津波、気象注警報などの防災情報
・緊急のお知らせ など

下記アドレスに、空メールを送信して、登録してください。

bousai.ehime-pref@ehime-pref.ktaiwork.jp

松山地方気象台

○主な機能
・天気予報
・気象警報・注意報・土砂災害警戒情報など
・実施・津波情報 など
・高解像度洪水ナウキャスト

http://www.jma-net.go.jp/matsuyama/

大洲市災害情報メール

○主な機能
・防災行政無線の放送

下記アドレスに、空メールを送信して、登録してください。

ozubosai@yb74.asp.cuenote.jp

大洲市

○主な機能
・緊急情報 (災害・火災)
・安全・安心まちづくり
・ハザードマップ (洪水)

https://www.city.ozu.ehime.jp/

防災放送アプリ「コスモキャスト」

○主な機能・防災行政無線の放送

