

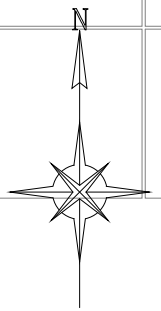
太陽光キュービクル

日射計 気温計

設計図

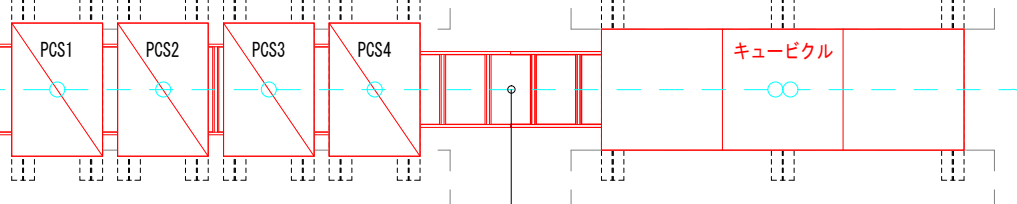
版	年月日	訂正記事	承認	発行年月日	2026/2/27	旧太郎宮団地 単線結線図 E010 JESCOエコシステム株式会社
1				尺度 NS	単位 NON	
				確認印	査閲 担当	





接続箱×4台

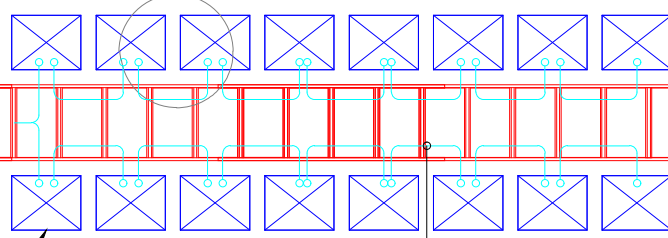
KPEV-S1. 25mm<sup>2</sup>-2P (FEP30) × 2 (蓄電池~PCS)  
ケーブルラック (W=600)



KPEV-S1. 25mm<sup>2</sup>-2P (FEP30) × 4 (PCS~キュービクル)  
ケーブルラック (W=500)

KPEV-S1. 25mm<sup>2</sup>-2P (FEP30) (キュービクル~引込柱)  
掘削深さ600mm

KPEV-S1. 25mm<sup>2</sup>-2P (FEP30) × 2 (蓄電池~PCS)  
ケーブルラック (W=500)



蓄電池×16台

KPEV-S1. 25mm<sup>2</sup>-2P (FEP30) (蓄電池~蓄電池)  
ケーブルラック (W=500)

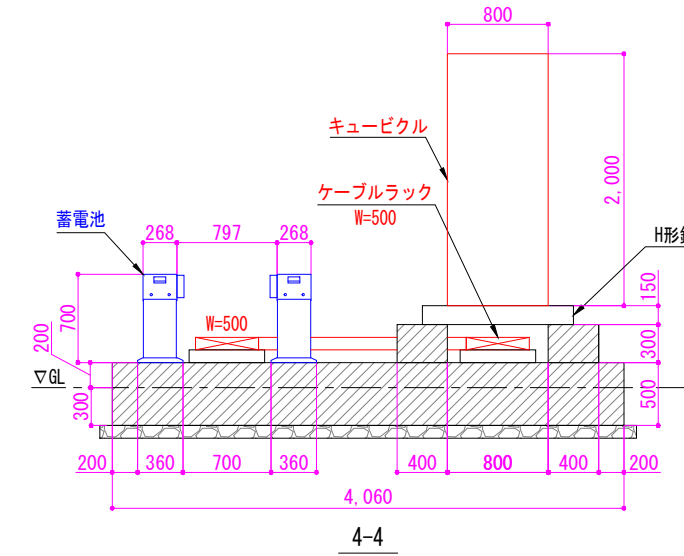
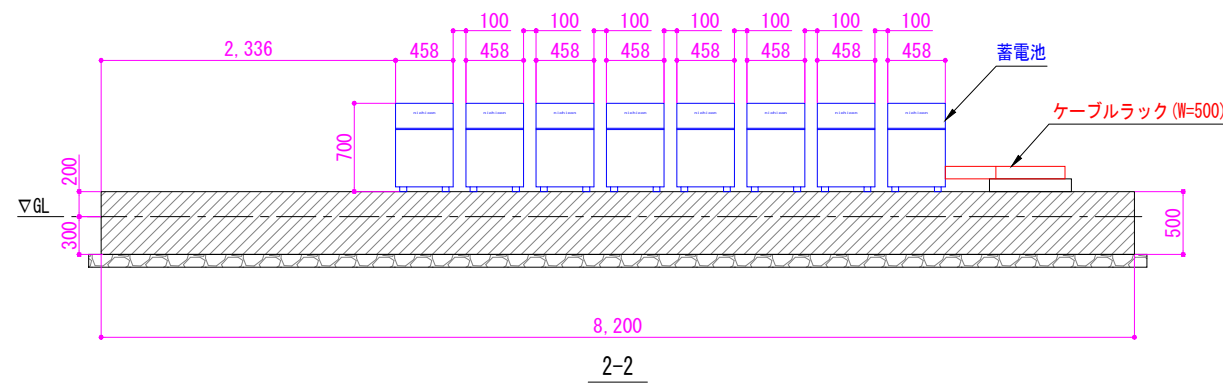
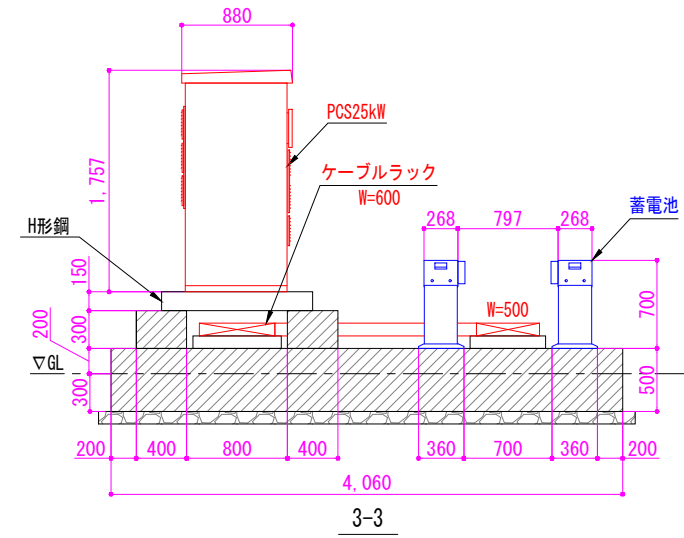
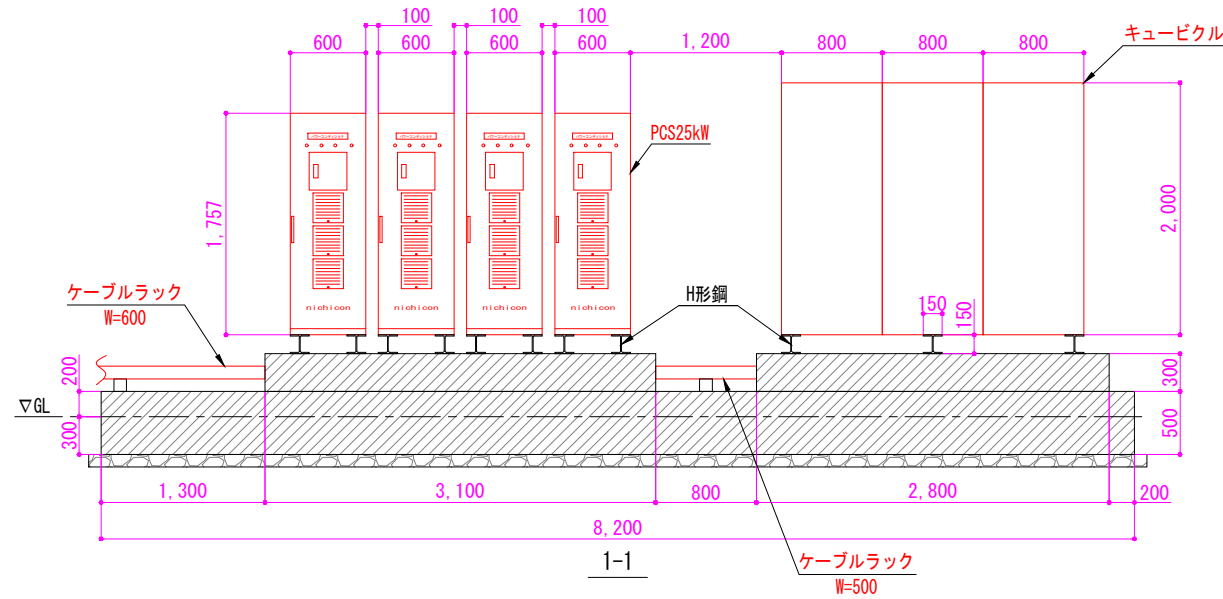
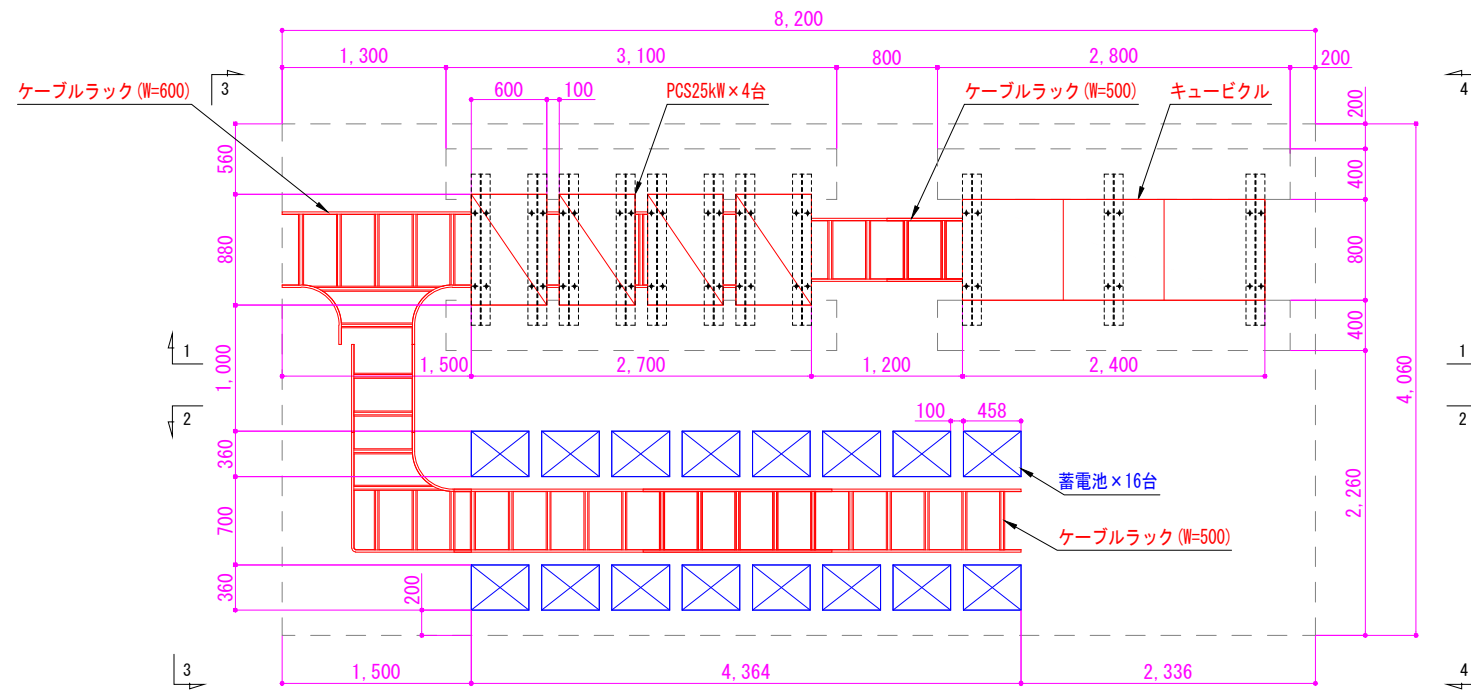
KPEV-S1. 25mm<sup>2</sup>-2P (G28) (キュービクル~引込柱)



引込柱

設計図

版	年月日	訂正記事	承認	発行年月日	2026/03/03		
1				尺度 1/50 (A3)	単位 mm		
				確認印	査閲	担当	
						旧太郎宮団地 通信ケーブル配管配線図	
						E050	
						JESCOエコシステム株式会社	



設計図

版	年月日	訂正記事	承認	発行年月日	2026/03/03	旧太郎宮団地 機器配置図
1				尺度 1/60 (A3)	単位 mm	
				確認印	査閲 担当	
						E060
						JESCOエコシステム株式会社

