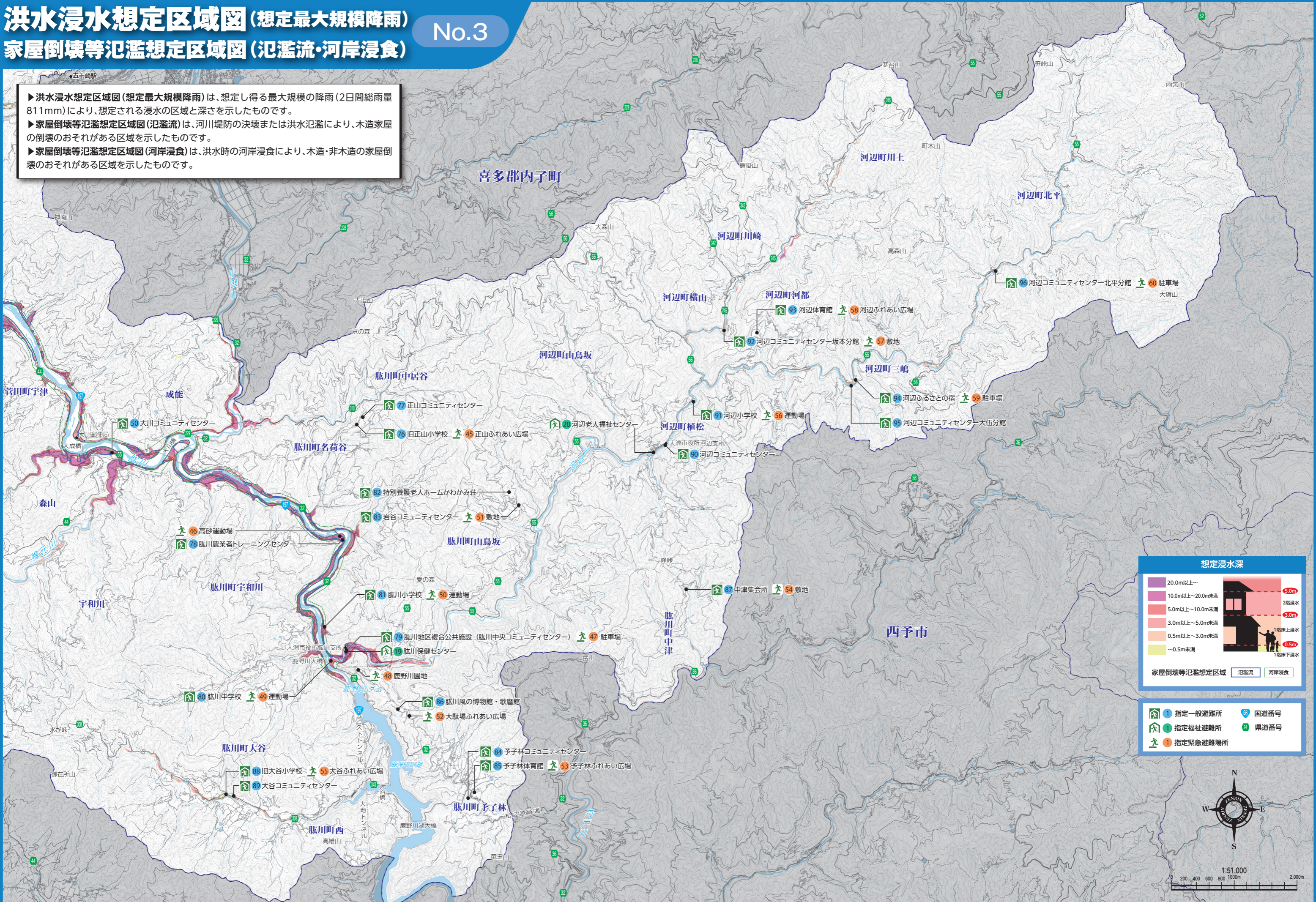


洪水浸水想定区域図(想定最大規模降雨) 家屋倒壊等氾濫想定区域図(氾濫流・河岸浸食)

No.3

▶洪水浸水想定区域図(想定最大規模降雨)は、想定し得る最大規模の降雨(2日間総雨量811mm)により、想定される浸水の区域と深さを示したものです。
▶家屋倒壊等氾濫想定区域図(氾濫流)は、河川堤防の決壊または洪水氾濫により、木造家屋の倒壊のおそれがある区域を示したものです。
▶家屋倒壊等氾濫想定区域図(河岸浸食)は、洪水時の河岸浸食により、木造・非木造の家屋倒壊のおそれがある区域を示したものです。



想定浸水深

20.0m以上~	5.0m
10.0m以上~20.0m未満	2階浸水
5.0m以上~10.0m未満	3.0m
3.0m以上~5.0m未満	1階床上浸水
0.5m以上~3.0m未満	0.5m
~0.5m未満	1階床下浸水

家屋倒壊等氾濫想定区域
■ 氾濫流
■ 河岸浸食

🏠 1 指定一般避難所
🏠 2 指定福祉避難所
🏠 3 指定緊急避難場所
🛣️ 国道番号
🛣️ 県道番号

