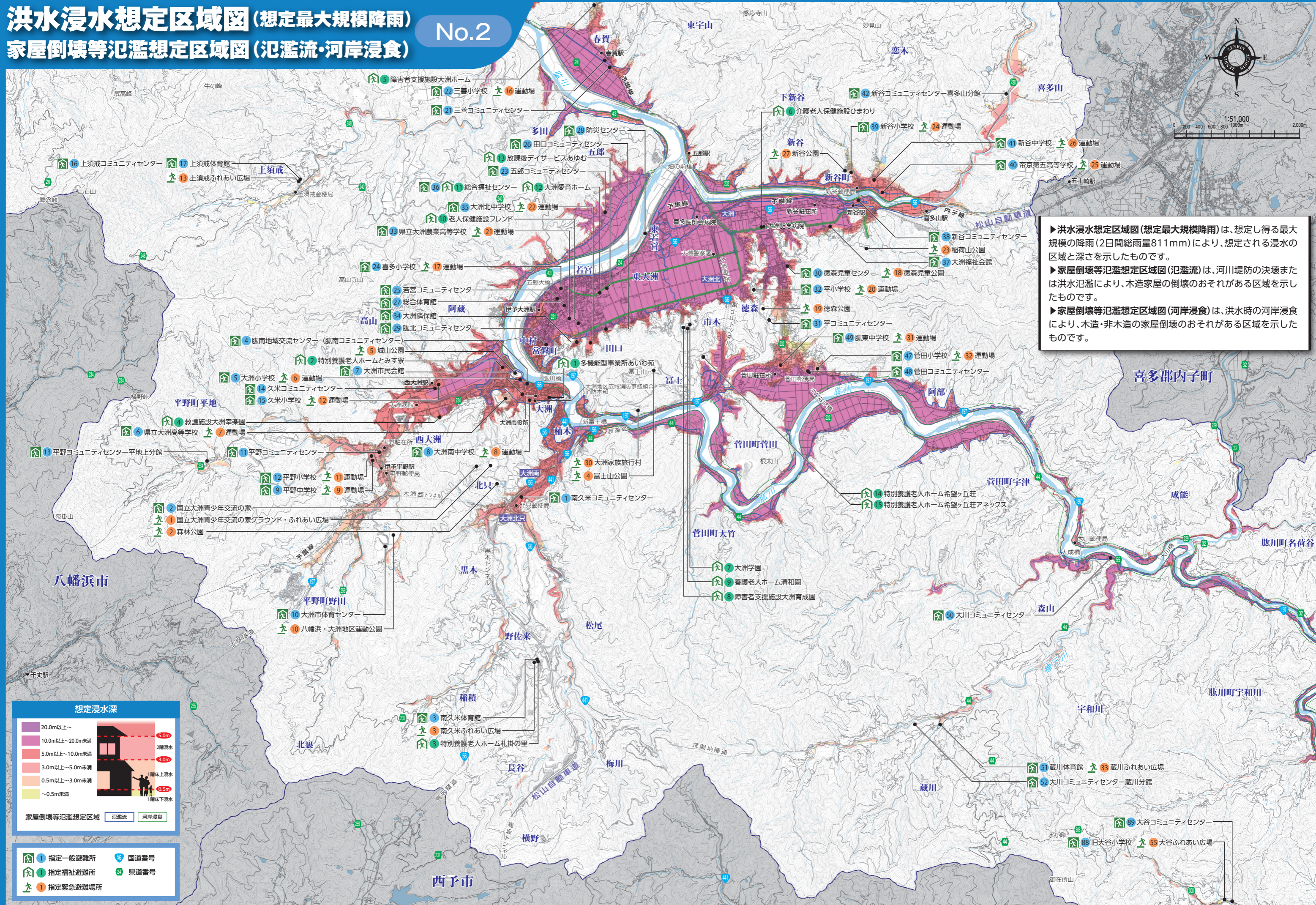


洪水浸水想定区域図(想定最大規模降雨)

家屋倒壊等氾濫想定区域図(氾濫流・河岸浸食)

No.2



▶洪水浸水想定区域図(想定最大規模降雨)は、想定し得る最大規模の降雨(2日間総雨量811mm)により、想定される浸水の区域と深さを示したものです。

▶家屋倒壊等氾濫想定区域図(氾濫流)は、河川堤防の決壊または洪水氾濫により、木造家屋の倒壊のおそれがある区域を示したものです。

▶家屋倒壊等氾濫想定区域図(河岸浸食)は、洪水時の河岸浸食により、木造・非木造の家屋倒壊のおそれがある区域を示したものです。

想定浸水深

- 20.0m以上～
- 10.0m以上～20.0m未満
- 5.0m以上～10.0m未満
- 3.0m以上～5.0m未満
- 0.5m以上～3.0m未満
- ～0.5m未満

家屋倒壊等氾濫想定区域

- 氾濫流
- 河岸浸食

指定一般避難所 指定福祉避難所 指定緊急避難場所

国道番号 県道番号