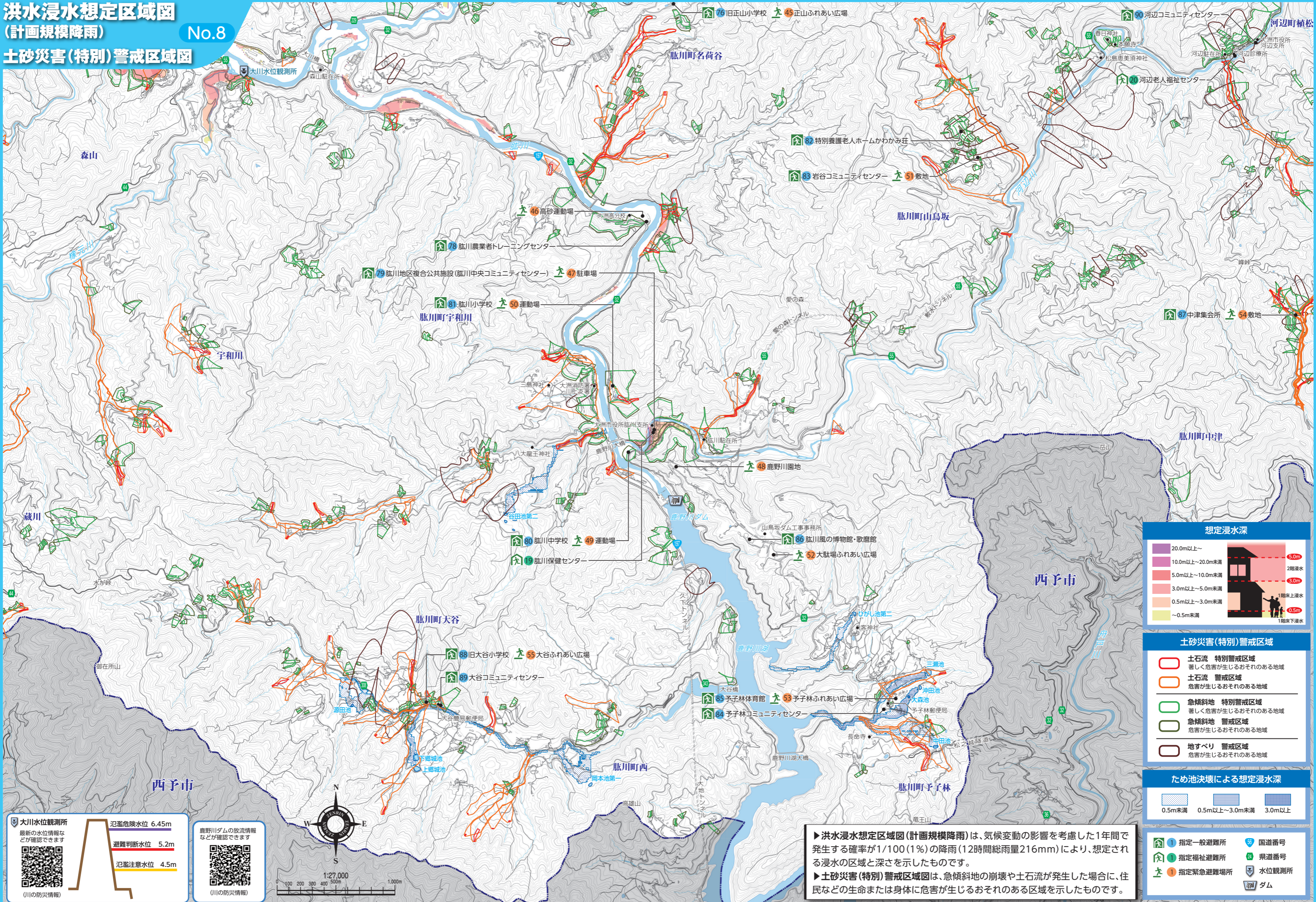


# 洪水浸水想定区域図

(計画規模降雨)

No.8

## 土砂災害(特別)警戒区域図



### 想定浸水深

20.0m以上~	5.0m
10.0m以上~20.0m未満	2階浸水
5.0m以上~10.0m未満	3.0m
3.0m以上~5.0m未満	1階床上浸水
0.5m以上~3.0m未満	0.5m
~0.5m未満	1階床下浸水

### 土砂災害(特別)警戒区域

- 土石流 特別警戒区域 (赤い線) 著しく危害が生じるおそれのある地域
- 土石流 警戒区域 (オレンジ線) 危害が生じるおそれのある地域
- 急傾斜地 特別警戒区域 (赤い線) 著しく危害が生じるおそれのある地域
- 急傾斜地 警戒区域 (オレンジ線) 危害が生じるおそれのある地域
- 地すべり 警戒区域 (茶色線) 危害が生じるおそれのある地域

### ため池決壊による想定浸水深

0.5m未満	0.5m以上~3.0m未満	3.0m以上
--------	---------------	--------

#### 大川水位観測所

最新の水位情報などが確認できます

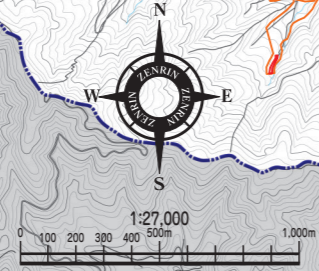
氾濫危険水位 6.45m  
避難判断水位 5.2m  
氾濫注意水位 4.5m

川の防災情報

#### 鹿野川ダムの放流情報

最新の放流情報などが確認できます

川の防災情報



▶洪水浸水想定区域図(計画規模降雨)は、気候変動の影響を考慮した1年間で発生する確率が1/100(1%)の降雨(12時間総雨量216mm)により、想定される浸水の区域と深さを示したものです。

▶土砂災害(特別)警戒区域図は、急傾斜地の崩壊や土石流が発生した場合に、住民などの生命または身体に危害が生じるおそれのある区域を示したものです。

指定一般避難所	国道番号
指定福祉避難所	県道番号
指定緊急避難場所	水位観測所
	ダム