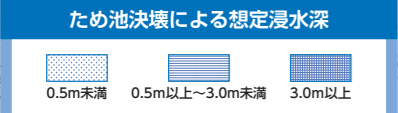
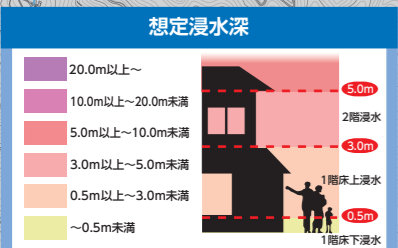
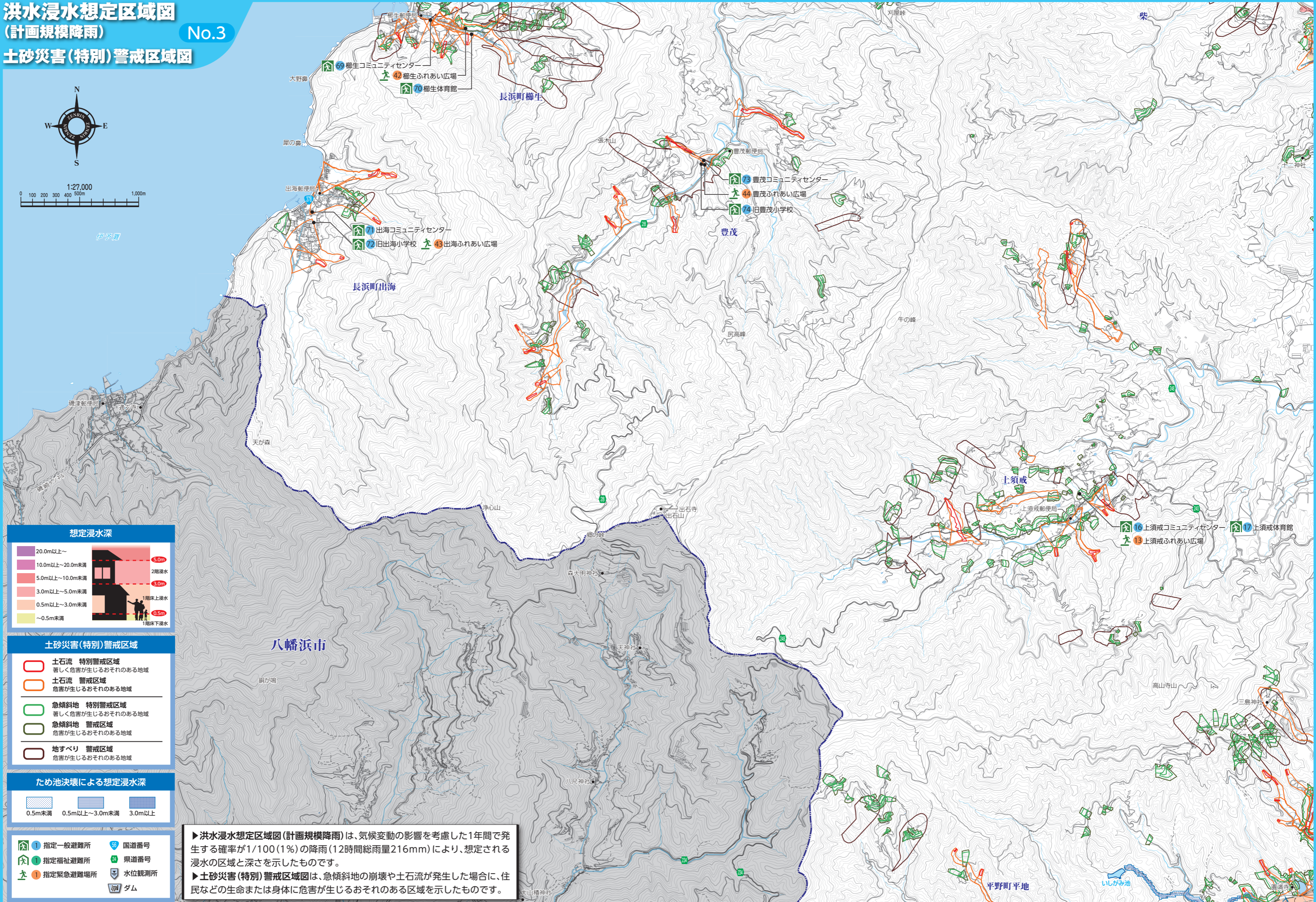
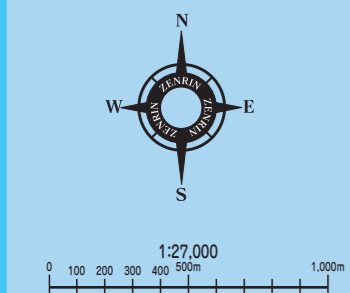


# 洪水浸水想定区域図

(計画規模降雨)

No.3

## 土砂災害(特別)警戒区域図



▶洪水浸水想定区域図(計画規模降雨)は、気候変動の影響を考慮した1年間で発生する確率が1/100(1%)の降雨(12時間総雨量216mm)により、想定される浸水の区域と深さを示したものです。

▶土砂災害(特別)警戒区域図は、急傾斜地の崩壊や土石流が発生した場合に、住民などの生命または身体に危害が生じるおそれのある区域を示したものです。