

2026.03.27

# 活動報告

愛媛県大洲市  
農林振興課  
地域おこし協力隊(林業部門)  
川崎 倫央

01 » 自己紹介

02 » 大洲市の山事情

03 » YAMATO はじめました

04 » 退任後の展望



01

# 自己紹介

## -自己紹介-

かあさき つぐひろ  
川崎 倫央

1991年（平成3年）5月14日 生まれ

出身地 東京都青梅市

2024年8月から大洲市に移住。



Point **01**

東京→高知  
で林業！

東京都 青梅市 という、東京の中でも山が並びビルも無い田舎のほうで育ちました。自然が好きで大学で木彫を専攻したのち、高知県の林業体験と簡単な資格取得ができる研修に参加し、そこから自然や地域の雰囲気気に入って高知県立林業学校（大洲校）を経て高知の森林組合へ。

Point **02**

結婚して  
えひめへ！

高知県で仕事を始めてすぐ、今の奥さんに出会い結婚。子供も産まれ、子育てのため愛媛県に移住を考えました。奥さんの実家の宇和島市から大洲市までで物件を探中、地域おこし協力隊を知り、林業部門で応募しました。2024年8月から活動しています。

Point **03**

地域おこし協力隊  
になって

大洲市の森林の現状や働き手の問題などを知りつつ、地域おこし協力隊の研修、交流会で他地域の協力隊や協力隊担当の方などと繋がり、地域ごとの話を聞いたりしながら輪を広げています。林業分野を中心に地域課題の解決に向け団体を作り、里山の整備などをはじめました。

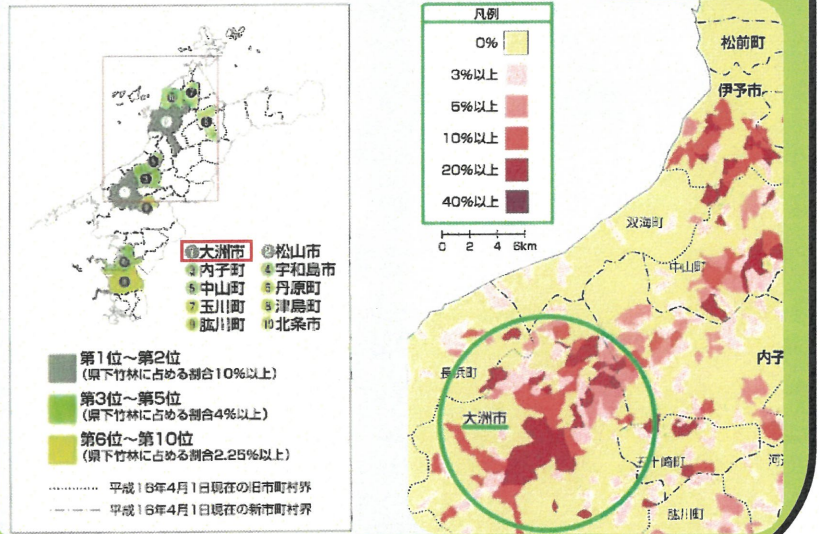
02

大洲市の山事情

1980年代前半までは里山を中心に、タケノコや竹材を収穫する目的などで人為的に竹林面積は拡大してきました。しかし、80年代後半以降は代替品や輸入品に押され、竹が使われなくなり、放置竹林が増加したと推測されます。

本県における竹林が多く分布する区域

データ元：愛媛県森林簿 市町村界等：平成16年4月1日現在



『放置林の課題』

- ・ 竹の地下茎がどんどん広がり 他の植物を侵食
- ・ 高密度の植林は痩せて細長く伸びる → 陽の光が入らず下層植物が無いので地表が露出



山に雨が吸収しづらい、  
雨も土も流れやすい土地になり、  
土砂災害・洪水・倒木などが起こる

03

# YAMATO (里山で何する?)

kyoryokutai

## 地域おこし協力隊 活動

01

【竹林整備】



### バンブープロジェクト 2.0

愛媛県内で特に多いと言われている大洲市の放置された竹たちを『伐採』『破碎』した後、様々な形で活用したり、たけのこの育成・収穫イベントなどをする活動。

02

【協力隊研修】



### 交流・視察・

### 講習・イベント

協力隊同士の交流や先輩協力隊のお話を聞く研修、林業や協力隊としての先進的取り組みを視察・勉強する研修、地元イベントや移住フェアなどに参加しています。

03

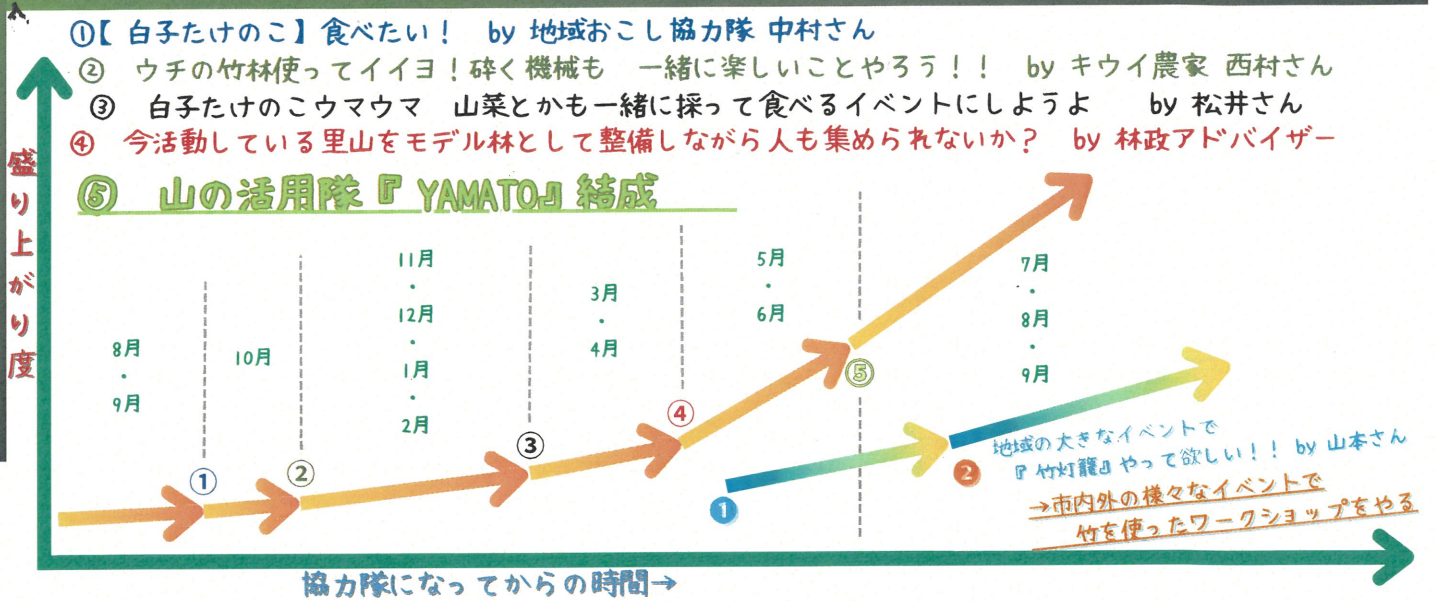
【山を楽しむ団体】



### 『YAMATO』の設立

大洲市長浜 大和地区の竹林を中心に活動している、里山をなんとかしたい・里山で何かしたい・資源を使って何かしたい人たちの集まり。

# ロードマップ（現在まで。）



## 01 竹林のお手入れと竹の活用

### 『伐採と整理』



## 01 竹林のお手入れと竹の活用

### 『伐採後の竹の利活用』

#### ⇒竹チップのたけのこ畑

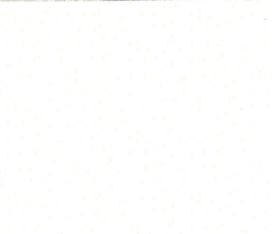
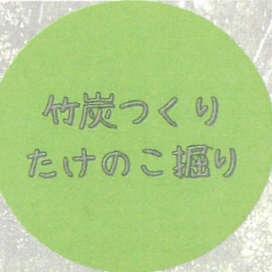
・竹チップを敷くことで発酵熱で早期育成された地面から出てくる前の【たけのこ】は、アクが無く、栗やとうもろこしのような風味・甘味をもっています！そのまま食べることできますが、焼いたり蒸らさず、炊き込みにそのまま入れるのもオススメです！



### 【白子たけのこ】



竹炭つくり  
たけのこ掘り



・竹をそのまま焼き、炭になったタイミングで水をかけ窒息させ炭化、畑の肥料として優秀です！BBQ用の硬く長持ちする炭はまだ成功していないので、色々試行錯誤しています！



### 【竹炭】

(肥料用・BBQ用)



## 01 竹林のお手入れと竹の活用

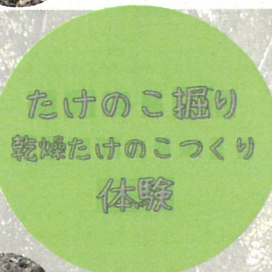
### 『伐採後の竹の利活用』

#### ⇒竹チップのたけのこ畑

・4月と5月はじめに1回ずつ、観光ミッションの協力隊の方を借り、白子たけのこや地上に出てきたばかりのたけのこを掘り、旬の山菜採りツアーでの食料と一緒に蒸らなどで食べるイベントを開催しました！  
5月中旬には乾燥たけのこ作りと、蒸した乾燥たけのこのコリコリ食感を楽しむメンマ風複物をラーメンに添えて食べるイベントもあり、いずれも小規模でしたが参加者に好評だったので、次はもう少し規模を広げてみんなで楽しく体験できたらと思っています！

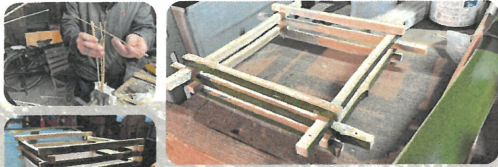


たけのこ掘り  
乾燥たけのこづくり  
体験



## 01 竹林のお手入れと竹の活用

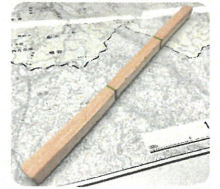
### 『伐採後の竹の利活用』



### 【竹資材】 【しいたけ原木用・キウイ用支柱】



### 【竹じょうぎ】



### 【竹細工】 【ランプシェード】



竹素材の加工  
竹細工  
竹の遊具

### 【竹遊具】 竹ぼっくり



### 【竹灯籠】



## 02 地域おこし協力隊研修・林業研修

OBOGや先輩地域おこし協力隊の経歴や苦悩、成功体験などの講演はたくさん得るものがありますが、その後の交流会で、同じミッションの仲間を増やしたり、他自治体の裏話を聞いたりすることも、その時にしかできない大事な経験だと思っています。

『地域おこし協力隊・自治体担当職員交流研修会  
先進視察研修 ロードマップ作成研修  
起業支援スクール研修 活動報告会 ランチミーティング etc...』



## 02 地域おこし協力隊研修・林業研修

市や県、民間の団体などの取り組みに触れ、  
愛媛県・大洲市の林業に知る機会になりました！

『 林業活性化センター 主任技師会  
スマート林業技術(DX)研修  
市産材住宅検査  
林災防 労働災害防止研修  
フォレスト研修会 ・ 植 接木研修  
森林経営管理事業検討委員会  
大洲市公共建築物木材利用促進連絡会議  
女性林業研究グループ合同研修 etc... 』



Topic

## 目指したい場所

- ・ 起業をする。  
森林管理・里山の整備・林業人材確保・育林作業者の派遣 等  
を行う 『 森林サポート会社』 の設立。
- ・ 目的のための活動。  
協力隊、林業関係の交流会、研修会の参加  
里山の竹やクヌギ林等の整備、素材の活用  
たけのこ・椎茸等の利活用(加工・販売)  
農林業関係者とのイベント参加、誘致  
移住イベントへの参加、協力隊や林業従事者へ勧誘



## 『 YAMATOを設立した経緯 』

前述した、

【 森林管理・里山の整備・林業人材確保・  
育林作業者の派遣 等 を行う『森林サポート会社』の設立】  
の前身として、大洲市の他ミッション地域おこし協力隊や、  
里山活動に参加してくれた人たちを中心に声を掛け、  
様々なジャンルのメンバーが集まってくれました！

## 03 YAMATO (どんな人がいる??)

## 『メンバー概要』

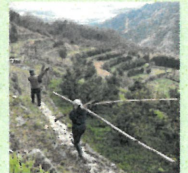
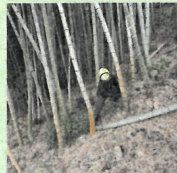
大洲市	地域おこし協力隊・OB	7名	他 5名
内子町	地域おこし協力隊	4名	
西予市	地域おこし協力隊	4名	他 1名
鬼北町	地域おこし協力隊	2名	他 2名
愛南町	地域おこし協力隊	2名	
久万高原町	地域おこし協力隊	2名	
伊予市	地域おこし協力隊	5名	
上島町	地域おこし協力隊	1名	
松山市	イベーター・市職員	2名	
東温市	地域おこし協力隊	1名	
			計38名



03 YAMATO (里山でなにをする??)

『里山でやること』

- ・竹林の整備 ・クヌギ林の整備
- ・竹材、竹チップ、竹炭の製造
- ・クヌギを原木にしたきのこ栽培
- ・きのこの原木菌打ち体験
- ・白子たけのこの栽培 ・たけのこ収穫
- ・山菜採り ・収穫調理、試食ツアー





**03 YAMATO (ほかにはなににする??)**

- 『 里山以外でやること』
- ・ 植林地の下刈り (草刈り)
  - ・ 伐採地の植え付け (杉・檜・紅葉 など)
  - ・ 竹などを使ったワークショップ、物販
  - ・ 特産林産 (たけのこ・きのこ など) の販売
  - ・ 特殊伐採など支障木、危険木の処理
  - ・ 移住者、林業従事者等の勧誘

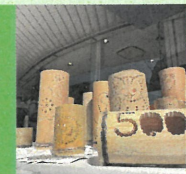




クヌギ山下刈り



緑地公園 草刈り



たけとうろうワークショップ  
ライトアップ





### 大型移住フェア

えひめまるごと移住フェス in 東京

→3回

えひめまるごと移住フェス in 大阪

→2回

### 移住相談など

→5回



# ロードマップ (ここから!)

## ⑤ 山の活用隊『YAMATO』結成

### 現在

10月・11月・12月

- ・ 竹林、クヌギ林の伐採
- ・ チップ破砕、敷き (たけのこ)
- ・ 山林下刈り
- ・ 苗植え付け
- ・ 竹ワークショップ出店
- ・ 協力隊研修会
- ・ 移住フェア

・ 狩猟

1月・2月・3月

- ・ 竹林伐採
- ・ チップ破砕、敷き (肥料)
- ・ YAMATO拠点整備
- ・ 収穫体験ツアー
- ・ 支障木伐採
- ・ 竹ワークショップ出店

・ 狩猟

4月・5月・6月

- ・ 竹林伐採
- ・ クヌギ林整備
- ・ 山林下刈り
- ・ 支障木伐採
- ・ 竹ワークショップ出店
- ・ 協力隊研修会

◎ 林業ミッション協力隊追加

・ 狩猟

7月・8月

- ・ 竹林伐採
- ・ チップ破砕、敷き (肥料)
- ・ 竹ワークショップ出店
- ・ 協力隊研修会
- ・ YAMATOメンバー対話

・ 狩猟

### 3年目

#### ◎ 起業準備!

→ YAMATOをベースに起業!

- ・ YAMATOメンバー対話
- ・ 移住イベント、移住案件受注
- ・ 協力隊研修会
- ・ 林業研修会
- ・ 地域イベント出店

※メンバー集め、林業就業者対話を中心に組み立て、イベントや研修会は無理なく受ける! 起業を第一に考える!!

- ・ 狩猟
- ・ 狩猟

盛り上がり度

5

協力隊になってからの時間→

# 退任後の展望

business

## 地域おこし協力隊 退任後の展望



### 大洲市の森林を支える会社 YAMATO【仮】



- ・ 農林兼業の山林保育作業
- ・ 林業人材誘致、育成、派遣
- ・ 民家周りなどの支障木の伐採
- ・ 放置林を中心とした森林管理支援
- ・ 自然体験や素材でのワークショップ
- ・ ドローン等を使って山林確認や調査の省力化



などなど、かゆいところに手が届く仕事、人材を考えています。



ご清聴

ありがとうございました!

かあさき つぐひろ