

第2次大洲市総合計画後期基本計画進捗状況

令和5年度分

きらめくおおず
～みんな輝く肱川流域のまち～

令和6年10月

大洲市

大洲市では、市民の皆様と共に策定した「第2次大洲市総合計画後期基本計画」において「人・自然・まちきらめく」「知行創造」「自立と共創」を基本理念に掲げ、「きらめくおおず～みんな輝く 肱川流域のまち～」を目指して、さまざまな事業に取り組んでおり、その進捗状況をお知らせします。

この冊子の見方

本市の将来像を実現するための基本目標です。

基本目標6 人々きらめくまちづくり

施策の大綱6-1 市民参加・交流の促進



基本目標の達成に向けて施策実施するうえでの基本的な方針です。

積極的な行政情報の公開や政策形成機会への市民参加の促進、市民活動・地域活動への支援などにより、地域を支える多様な主体の自立と共創によるまちづくりを推進します。

また、全ての市民が地域を支える主体としていきいきと暮らすことができるよう、人権尊重と男女共同参画の推進を図ります。

さらに、活気あふれるまちづくりに向けて、市内各地の地域間交流、国内交流を促すとともに、国際交流の促進による多文化共生社会の実現を目指します。

【基本計画】

施策23 共創のまちづくり

主要施策1 行政情報の公開と政策への参画機会の充実

- ①行政情報の公開と広報の充実
- ②政策への参画機会の充実

主要施策2 市民活動・地域活動の活性化

- ①ボランティア活動やコミュニティ活動の促進
- ②自主的な地域活動・共創による取組の推進
- ③地域間交流の推進

基本目標を達成するために基本方針に基づき取り組む具体的な施策です。

各項目の進み具合を次のとおり区分して表示しています。

- A…目標値を達成
- B…目標に向かい基準値から前進
- C…基準値と同等
- D…基準値より後退

※目標値：令和8年度の目標値
基準値：令和2年度又は令和元年度の現況値

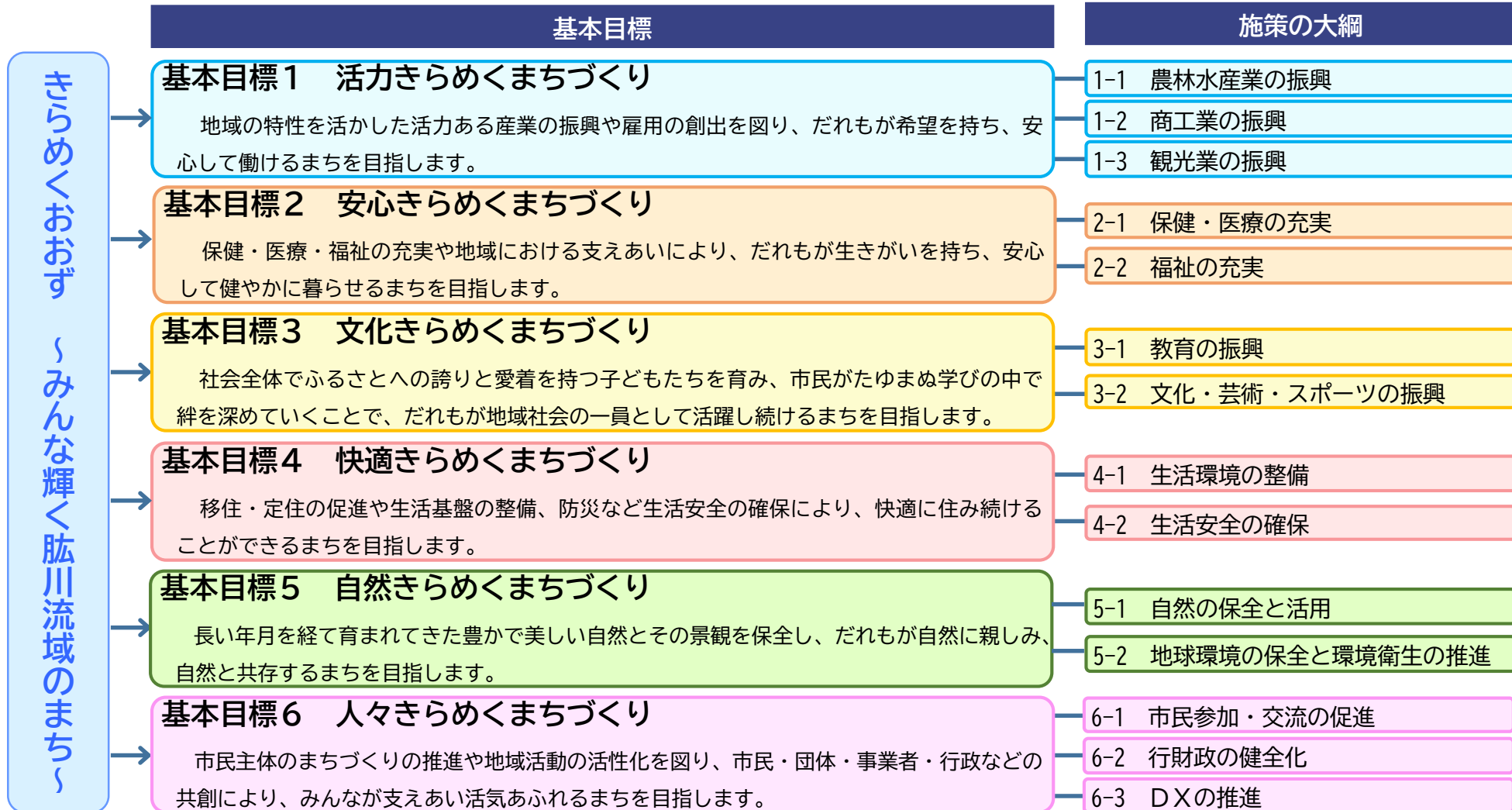
計画の進捗状況を確認するために定めた数値目標です。計画策定時の数値を基準として、毎年度、実績値を確認しながら事業の改善につなげます。

《進捗状況》

項目	単位	現況	実績値					目標値 (R8)	進捗状況	
			R4	R5	R6	R7	R8			
市ホームページのアクセス数	訪問数/年	935,037	R2	1,184,390					1,250,000	B
区入り率	%	66.4	R2	64.4					66.4	D

第2次大洲市総合計画後期基本計画の基本目標

まちづくりの課題を解決し、将来像である「きらめくおおず ～みんな輝く肱川流域のまち～」を実現するため、以下の6つのまちづくりの基本目標を設定します。



施策の大綱 1-1 農林水産業の振興



「食料・農業・農村基本計画」や「森林・林業基本計画」などに基づき、安全・安心・高品質な農林水産物の生産振興や生産組織・担い手の育成を図るとともに、経営体制の革新を促進することにより、農林水産業の持続的発展を目指します。また、海・山・川など自然環境の保護・保全に向けた取組を進めていきます。

さらに、農林水産業・商工業・観光業の多分野連携、事業者・各種団体との連携により、6次産業化を推進するとともに、大洲産の農林水産物のブランド化を図り、「おおずブランド」の確立と農林水産業の所得の増大を目指します。

【基本計画】

施策1 農業の振興

主要施策1 農畜産物の生産振興と多様な担い手の育成

- ①生産体制の強化
- ②意欲のある担い手の育成と営農環境の向上

主要施策2 農地の保全と多面的な利活用

- ①農地の保全・利活用と農地の集約
- ②農地の多面的な利活用

主要施策3 農畜産物のブランド化・6次産業化

- ①ブランド化の推進
- ②6次産業化等の推進

主要施策4 農畜産物の消費拡大



<<進捗状況>>

項目	単位	現況	実績値					目標値 (R8)	R4	R5	
			R4	R5	R6	R7	R8		進捗 状況	進捗 状況	
飼料用米の栽培面積	ha	49.5	R2	58.8	64.5				60.0	B	A
新規就農者数	人/5年	26 (H29~R2)	-	6	4				30 (R4~R8)	B	D
認定農業者数	人	213	R2	227	223				228	B	B

<<進捗状況>>

項目	単位	現況		実績値					目標値 (R8)	進捗 状況	進捗 状況
				R4	R5	R6	R7	R8			
家族経営協定数	戸	83	R2	90	90				90	A	A
集落営農組織数	団体	8	R2	8	8				11	C	C
遊休農地面積	ha	673	R2	685	685				600	D	D
認定農業者などへの農地利用集積率	%	24.9	R2	27.8	29.6				33.0	B	B
多面的機能直接支払対象面積	ha	235	R2	226	226				260	D	D
中山間地域等直接支払対象面積	ha	362	R2	371	371				400	B	B
農畜産物のブランド開発（累計）	件	5	R2	7	10				8	B	A
生産者と商工業者とのマッチング件数（累計）	件	22	R2	24	25				27	B	B
農業産出額	百万円/年	7,150	R2	11,000	11,430				8,000	A	A

【基本計画】

施策2 林業の振興

- 主要施策1 森林の公益的な機能の維持・充実
 - ①森林の維持・管理と整備の推進
 - ②森林の多面的な利活用
- 主要施策2 木材などの生産の振興と担い手の確保・育成
 - ①木材などの生産の振興
 - ②意欲のある担い手の確保・育成
- 主要施策3 林産物のブランド化と需要の拡大
 - ①ブランド化の推進
 - ②林産物の需要拡大



<<進捗状況>>

項目	単位	現況		実績値					目標値 (R8)	R4	R5
				R4	R5	R6	R7	R8		進捗 状況	進捗 状況
間伐実施面積	ha/年	244	R2	262	392				360	B	A
素材生産量	m ³ /年	35,503	R2	36,792 (R3)	39,908 (R4)				50,000	B	B
認定林業事業者数(累計)	人	83	R2	89	83				100	B	C
森林施業プランナーの育成人数(累計)	人	4	R2	3	10				8	D	A
乾しいたけ生産量	t/年	58.6	R2	48	45				75	D	D
乾たけのこ生産量	t/年	3.17	R2	2.2	1.2				5.00	D	D

【基本計画】

施策3 水産業の振興

- 主要施策1 豊かな漁場の整備
- 主要施策2 水産物のブランド化
- 主要施策3 水産施設の整備



<<進捗状況>>

項目	単位	現況		実績値					目標値 (R8)	R4	R5
				R4	R5	R6	R7	R8		進捗 状況	進捗 状況
長浜町漁業協同組合水揚量	t/年	316	R2	642	334				424	B	B
水産物のブランド開発(累計)	件	2	R2	2	2				5	C	C
小型船だまりにおける漁業関連施設の整備率	%	14	R2	57	71				100	B	B
各漁港の機能保全工事の整備率	%	0	R2	15	30				70	B	B



地場産業の振興や企業誘致・留置の推進、創業の支援により、地域産業の活性化を目指します。また、市民生活に密着した店づくりや魅力ある商店街づくりのための環境整備を図り、地域の特性を活かした商店街の活性化に努めます。

さらに、商工業・農林水産業・観光業の多分野連携により、「おおずブランド」商品の開発を促進するとともに、マーケティング力の向上や物流機能・情報発信力の強化などにより、事業者個々の生産力や販売力の向上を支援しながら「おおずブランド」を全国展開する仕組みづくりに努め、地域産業全体の活性化を目指します。

これらの取組を通じて、雇用の安定化、就業機会の確保、就労環境の改善などに努めることにより、若者にとって定住の場として選ばれるまちづくり推進につなげていきます。

【基本計画】

施策4 商工業の振興

主要施策1 地場産業の振興

- ①地元企業との連携強化
- ②売れる商品開発とPR強化
- ③企業の経営支援・事業承継の支援

主要施策2 企業誘致・留置の推進と創業の支援

- ①企業誘致・留置の推進
- ②創業の支援

主要施策3 地元商業の活性化

- ①魅力的な商業環境づくり
- ②商店街の環境整備

主要施策4 雇用の創出と就労環境の改善

- ①雇用の創出と安定化
- ②就労環境の改善



<<進捗状況>>

項目	単位	現況		実績値					目標値 (R8)	R4	R5
				R4	R5	R6	R7	R8		進捗 状況	進捗 状況
新規創業支援者数	事業者/年	9	R2	12	7				10	A	D
認定品等の新規販路成約件数	件	38	R2	7	38				40	D	C
事業承継支援者数	事業者/年	8	R2	5	1				5	A	D
誘致・留置企業数	事業所/年	5	R2	2	0				3	B	D
空き店舗等の活用件数	件/年	1	R2	4	7				2	A	A
商店街におけるイベント件数	件/年	20	R1	16	15				20	D	D
新規雇用者数（企業立地促進条例指定事業者の操業開始時新規雇用者数）	人/年	0	R2	4	0				26	B	D
えひめ仕事と家庭の両立応援企業認定制度の大洲市内事業者数	社	24	R2	25	25				35	B	B





「うかい」や「いもたき」などの観光行事、「臥龍山荘」や「大洲城」、「明治の家並み」、「長浜大橋」、「鹿野川湖」、「屋根付き橋」などに代表される地域の歴史、文化、自然、風土など、本市の地域固有の資源が持つ魅力を磨き上げ、利活用、プロモーション活動の推進を図ることで、多様化する観光客のニーズにあわせた観光メニューの提供に努めます。

また、アフターコロナを見据えながら、インバウンド対策の充実や観光情報発信の強化などにより、国内外からの観光客や交流人口の増加を図るとともに、観光振興から移住・定住の促進につなげていくことを目指します。

さらに、各関係機関との連携を強化し観光地としてのマネジメント力を高めることで、持続可能な観光まちづくりを進めます。

【基本計画】

施策5 観光業の振興

主要施策1 観光客のおもてなしとインバウンド対策の充実

- ①おもてなし体制の強化
- ②インバウンド対策の充実

主要施策2 観光資源の充実と多様な観光メニューの提供

- ①観光資源の充実
- ②観光施設の連携と観光マネジメントの充実

主要施策3 広域観光の推進と情報発信の強化

- ①広域観光の推進
- ②観光情報発信の強化



≪進捗状況≫

項目	単位	現況	実績値					目標値 (R8)	R4	R5	
			R4	R5	R6	R7	R8		進捗 状況	進捗 状況	
観光ガイド育成人数(累計)	人	11	R2	11	11				15	C	C
外国人観光客数(宿泊者数)	人/年	976	R1	158	1,100				1,500	D	B
観光施設入込客数	人/年	448,012	R1	455,221	468,538				600,000	B	B
うかい観光客数	人/年	3,618	R1	2,867	3,477				6,000	D	C
教育旅行・修学旅行受入校数	校/年	4	R1	4	0				10	C	D
県外観光客数	人/年	475,324	R1	355,084	402,856				600,000	D	C

施策の大綱2-1 保健・医療の充実



保健・医療に関する各種サービスの充実や市民の健康づくり活動の促進により、病気の発症予防・早期発見・早期治療に努めます。また、「かかりつけ医」による初期医療の充実や質の高い医療サービスの提供、地域医療連携により、医療体制の強化を図ります。これらにより、健康づくりに関する市民一人一人の意識高揚を図り、市民みんなで健康づくりに取り組んでいきます。

【基本計画】

施策6 健康づくりの推進

主要施策1 市民の健康づくりの支援

- ①各種健（検）診の充実と健康づくりの意識高揚
- ②食育の推進
- ③健（検）診データの管理・活用

主要施策2 病気の早期発見・早期治療の促進

主要施策3 健康づくりの体制整備



《進捗状況》

項目	単位	現況	実績値					目標値 (R8)	R4	R5	
			R4	R5	R6	R7	R8		進捗 状況	進捗 状況	
予防接種の接種率(麻疹・風疹) 第1期	%	98.0	R2	96.8	88.8				98.5	D	D
予防接種の接種率(麻疹・風疹) 第2期	%	98.2	R2	93.9	92.4				98.5	D	D
特定健診を受ける割合	%	17.4	R2	23.6	29.2				60.0	B	B
保健推進員数	人	25	R2	25	26				25	A	A

【基本計画】

施策7 地域医療体制の充実

主要施策1 地域における医療の確保

主要施策2 救急医療体制の充実と高度専門医療機関との連携

①救急医療体制の充実

②救急救命・応急処置体制の充実

主要施策3 国民健康保険制度・後期高齢者医療制度の安定化

≪進捗状況≫

項目	単位	現況		実績値					目標値 (R8)	R4	R5
				R4	R5	R6	R7	R8		進捗 状況	進捗 状況
地域医療ネットワークを導入した医療機関数	施設	5	R2	7	7				10	B	B
AED・救急手当講習会の実施件数(市内)	件/年	60	R2	119	113				110	A	A
国民健康保険税の収納率	%	90.7	R2	91.58	91.65				91.0	A	A
大洲市国民健康保険の後発医薬品の数量 シェア	%	79.0	R2	78.3	79.5				85.0	D	B
後期高齢者医療保険料の収納率	%	99.0	R2	99.3	99.2				99.4	B	B





子育て支援から障がい者福祉、高齢者福祉まで、様々な福祉の充実に向けて、情報発信や相談体制を強化するとともに、若い世代などの出会いから結婚・出産までの支援と多様な保育サービスの充実、障がい福祉サービスや介護サービスの充実などに努めます。

また、だれもが住み慣れた地域で自立して暮らし続けることができるよう、住まい・医療・介護・予防・生活支援を一体的に提供する地域包括ケアシステムの構築を目指すとともに、福祉施設の充実や公共施設の総合的なバリアフリー化などによるユニバーサルデザインのまちづくりを進めます。

これらを通じて、市民一人一人が互いに支えあいながら、誇りを持って暮らし続けることができる社会の実現を目指します。

【基本計画】

施策 8 地域福祉の充実

主要施策 1 福祉活動の促進

- ①市民の福祉活動の支援
- ②福祉ボランティア活動の促進

主要施策 2 ユニバーサルデザインのまちづくり

主要施策 3 生活保護世帯などの相談・指導體制の充実

- ①生活保護世帯などの相談・支援の充実
- ②生活保護世帯などの自立支援



<<進捗状況>>

項目	単位	現況		実績値					目標値 (R8)	R4	R5
				R4	R5	R6	R7	R8		進捗 状況	進捗 状況
福祉ボランティア登録団体数	団体	24	R2	23	23				26	D	D
福祉ボランティア登録者数	人	1,116	R2	1,138	957				1,150	B	D
バリアフリー化した市営住宅棟数	棟	14	R2	15	15				15	A	A

【基本計画】

施策9 子ども・子育て支援の充実

主要施策1 出会い・結婚・出産の支援の充実

- ①結婚・定住対策の充実
- ②出産前後の医療の充実

主要施策2 多様な子育て支援・保育サービスの充実

- ①心身の健やかな成長の促進
- ②保育サービスの充実と地域での子育て支援の充実

主要施策3 ひとり親家庭への支援



＜進捗状況＞

項目	単位	現況	実績値					目標値 (R8)	R4	R5	
			R4	R5	R6	R7	R8		進捗 状況	進捗 状況	
子ども女性比 (0～4歳の人口／15～49歳の女性人口)	—	0.204	R2	0.191	0.173				0.204	D	D
市内出会いイベントによるカップル成立数	組	2	R2	5	8				30	B	B
認定こども園の設置	箇所	4	R2	8	8				9	B	C
病児保育施設の設置	箇所	2	R2	1	1				2	D	D
地域子育て支援センター数	施設	4	R2	4	4				4	A	A
保育所における土曜日の保育時間の延長	箇所	4	R2	6	6				4	A	A
放課後児童クラブの利用者数	人/年	309	R2	355	397				359	B	A
ファミリーサポートセンターの活動件数	件/年	93	R1	208	488				101	A	A

【基本計画】

施策10 障がい者福祉の充実

主要施策1 障がいのある人の保健・福祉サービス

①総合的な障がい者施策の推進

②障がい児支援の充実

主要施策2 障がいのある人の自立生活支援

主要施策3 障がいのある人の社会参加支援

≪進捗状況≫

項目	単位	現況		実績値					目標値 (R8)	R4	R5
				R4	R5	R6	R7	R8		進捗 状況	進捗 状況
放課後等デイサービス提供事業者数	事業所	5	R2	7	7				6	A	A
ホームヘルプサービス提供事業者数	事業所	7	R2	7	6				8	C	D
グループホーム設置数	施設	4	R2	6	4				5	A	C
就労継続支援A型事業所数	事業所	2	R2	2	1				2	A	D
就労継続支援B型事業所数	事業所	7	R2	7	8				7	A	A
手話奉仕者・要約筆記奉仕者養成講座受講者数	人/年	11	R1	9	29				20	D	A



【基本計画】

施策11 高齢者福祉の充実

主要施策1 高齢者の健康づくりと地域包括ケアシステムの構築

- ①高齢者の日常的な健康づくり
- ②地域包括ケアシステムの構築

主要施策2 介護サービス提供体制の充実

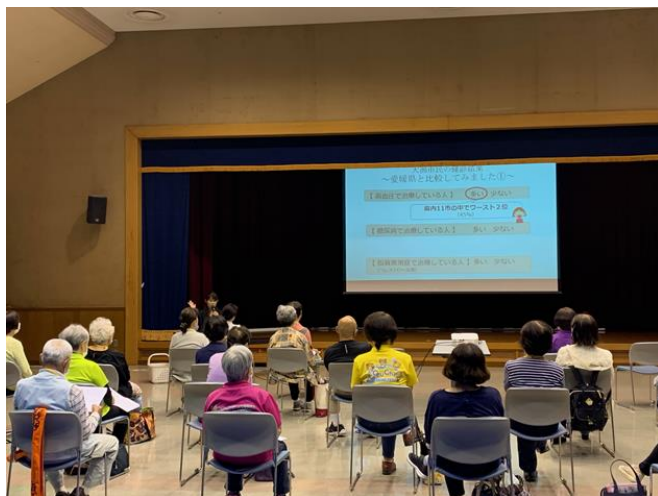
- ①サービスや情報の提供体制・相談体制の充実
- ②介護関連施設の充実

主要施策3 高齢者の自立した生活や社会参加の支援

主要施策4 高齢者の社会保障制度の安定化

≪進捗状況≫

項目	単位	現況	実績値					目標値 (R8)	R4	R5	
			R4	R5	R6	R7	R8		進捗 状況	進捗 状況	
要介護認定者数	人	3,076	R2	3,083	3,106				3,110	A	B
認知症対応型共同生活介護事業所の整備数	床	242	R2	242	233				260	C	D
シルバー人材センターにおける登録者数	人	125	R2	122	116				130	D	D
デマンド交通の導入路線数	路線数	5	R2	8	8				19	B	B
介護保険料の納付率	%	99.37	R2	99.47	99.47				99.40	A	A



施策の大綱3-1 教育の振興



確かな学力・豊かな心・健やかな体の育成に努め、ICT機器の特長を生かしながら、個性と可能性を伸ばす教育を推進するとともに、郷土の歴史や国際社会との関わりを学ぶ機会を充実し、郷土を愛する心と世界で活躍できる国際感覚豊かで、SDGsの趣旨を理解し実践できる人材の育成を図ります。

また、学校・家庭・地域が連携して協力し、今日が楽しく、明日が待ち遠しい学校づくりに取り組むとともに、教育施設の長寿命化対策をはじめ教育環境の整備を計画的に推進し、市民が安全で安心して学べる教育環境の確保を図ります。

さらに、あらゆる世代の人がそれぞれのライフスタイルにあわせて主体的に学ぶことができるよう、多様な学習機会や情報を提供するとともに、幅広い世代の交流や地域活動を通じてリーダーとなる人材の育成や地域課題の解決を図ります。

【基本計画】

施策12 就学前教育の充実

主要施策1 家庭や地域との連携強化

主要施策2 保育所・幼稚園・認定こども園における教育の充実

- ①保・幼・小連携の推進
- ②読書機会の充実

施策13 学校教育の充実

主要施策1 確かな学力・豊かな心・健やかな体の育成

- ①学力及び体力の向上
- ②豊かな人間性の育成と人権教育の推進
- ③安全・安心な学校給食の提供

主要施策2 郷土を愛する心と世界に通用する人材の育成

- ①郷土を愛する心の育成
- ②世界で活躍する人材の育成

主要施策3 個性を生かし可能性を伸ばす教育の推進

- ①児童生徒の主体性を育む教育の推進
- ②特別支援教育の充実

主要施策4 子どもと向き合う教育環境づくり

- ①生徒指導の充実
- ②安全・安心な学校づくりの充実
- ③これからの学校経営の在り方の検討
- ④不登校への対応

主要施策5 学校施設・設備・環境の充実

- ①学校施設・設備の充実
- ②通学環境の確保

≪進捗状況≫

項目	単位	現況		実績値					目標値 (R8)	進捗 状況	進捗 状況
				R4	R5	R6	R7	R8			
ブックスタート配本率	%	91.9	R2	98.2	97.3				100.0	B	B
全国学力・学習状況調査の結果（小学校）	ポイント	全国平均正 答率より +1.0	R1	全国平均正 答率より -2.7	全国平均正 答率より -4.0				全国平均 正答率より +1.5	D	D
全国学力・学習状況調査の結果（中学校）	ポイント	全国平均正 答率より -4.0	R1	全国平均正 答率より -2.6	全国平均正 答率より -4.3				全国平均 正答率より +1.5	B	D
全国体力・運動能力、運動習慣等調査の結果（小学校）	点	全国平均点 より 男 -0.3 女 +0.2	R1	全国平均点 より 男 +0.2 女 -0.3	全国平均点 より 男 +1.1 女 +0.2				全国平均 以上	C	A
全国体力・運動能力、運動習慣等調査の結果（中学校）	点	全国平均点 より 男 -1.8 女 -2.3	R1	全国平均点 より 男 -2.6 女 -1.4	全国平均点 より 男 -0.6 女 +2.0				全国平均 以上	B	B
学校給食への大洲産食材使用率	%	61.6	R2	68.9	61.5				77.0	B	C

【基本計画】

施策14 社会教育の充実

主要施策1 青少年の健全育成

主要施策2 社会教育事業の推進

①多様な学習機会の充実

②公民館・図書館・視聴覚センター事業の推進

主要施策3 社会教育施設・設備の充実

≪進捗状況≫

項目	単位	現況		実績値					目標値 (R8)	R4	R5
				R4	R5	R6	R7	R8		進捗 状況	進捗 状況
スマートフォン使用統一ルール（保護者用3か条）平均実践率	%	30	R2	30	60				70	C	B
公民館年間利用者数	人/年	148,857	R1	86,529	97,171				129,000	D	D
図書館年間利用者数	人/年	104,205	R1	94,363	97,217				108,000	D	D



本市の歴史や風土の中で育んできた文化や文化財、芸術を受け継ぎ、伝承していくとともに、その魅力を発信・活用し、文化・芸術に親しむ機会の創出や地域文化の創造につなげていきます。

また、スポーツイベントやスポーツ施設の充実に努めるとともに、生涯にわたりスポーツに親しむ機会を提供し、健康寿命の延伸に取り組むことにより市民の心身の健康維持・向上を図ります。

これらの取組を通じて、歴史や文化、スポーツを活かした個性ある地域づくりを目指します。

【基本計画】

施策15 文化・芸術・スポーツの振興

主要施策1 文化・芸術の振興

- ①文化・芸術活動の推進
- ②文化財の調査と保存・活用
- ③文化事業の推進と文化施設などの維持・更新

主要施策2 スポーツの振興と健康・体力づくりの推進

- ①地域スポーツの充実とスポーツ団体・指導者の育成
- ②社会体育施設の整備充実
- ③プロスポーツを活用した地域振興



《進捗状況》

項目	単位	現況	実績値					目標値 (R8)	R4	R5	
			R4	R5	R6	R7	R8		進捗 状況	進捗 状況	
文化イベント来場者数	人/年	3,675	R1	1,678	1,550				4,500	D	D
博物館・資料館年間利用者数	人/年	3,955	R1	5,267	4,219				6,000	B	B
スポーツ少年団認定指導者数	人	90	R2	75	64				90	D	D
大洲市総合体育館利用者数	人/年	86,958	R1	60,777	69,141				96,000	D	D
八幡浜・大洲地区運動公園利用者数	人/年	29,150	R1	47,347	45,908				66,000	B	D

施策の大綱4-1 生活環境の整備



住宅地や道路・公共交通、情報通信網、公園、河川・海岸、上下水道などの市民生活を支えるインフラ整備の充実により、良好な生活環境の形成を図るとともに、本市の魅力発信に努め、若者などの移住・定住につなげていきます。

また、「コンパクト・プラス・ネットワーク」の考え方のもと、中心市街地の計画的な整備や各地域拠点の機能充実、中山間地における小さな拠点の形成などを図るとともに、地域公共交通網や情報通信基盤の充実などにより、人口減少時代に対応できる都市づくり・集落づくりを目指します。

さらに、歴史的景観や集落景観の保全と市民との協働による景観づくり活動の促進により、美しく住みよい定住環境の整備を図ります。

【基本計画】

施策16 市街地・集落の整備

主要施策1 市街地及び集落の計画的な整備充実

- ①市街地における都市機能の充実と環境整備
- ②臨港部の機能強化
- ③地域・集落の環境整備

主要施策2 美しい町並みづくりの推進

主要施策3 地籍調査事業の推進



<<進捗状況>>

項目	単位	現況		実績値					目標値 (R8)	R4	R5
				R4	R5	R6	R7	R8		進捗 状況	進捗 状況
晴海・拓海工業団地の未利用地数	区画	6	R2	6	5				0	C	B
景観形成推進事業（補助）件数 (H23からの累計)	件	31	R2	36	39				50	B	B
地籍調査の進捗率	%	81.5	R2	82.3	82.1				84.5	B	B

【基本計画】

施策17 交通・情報基盤の整備

主要施策1 道路整備の充実

- ①広域交通網の整備
- ②市内主要幹線道路の整備
- ③身近な道路整備の充実

主要施策2 公共交通網の充実

- ①公共交通の維持・確保
- ②公共交通の利用促進

主要施策3 情報網の整備



《進捗状況》

項目	単位	現況		実績値					目標値 (R8)	R4	R5
				R4	R5	R6	R7	R8		進捗 状況	進捗 状況
市道改良率	%	34.6	R2	35.3	35.3				36.0	B	B
市道舗装率	%	77.6	R2	78.6	78.6				79.0	B	B
循環バスの利用者数	人/年	54,799	R1	47,210	50,914				70,000	D	D
離島航路利用者数	人/年	5,135	R1	3,907	3,206				5,135	D	D
デマンド交通の平均利用者数	人/便	1.1	R2	1.6	1.5				1.5	A	A
公共交通圏の人口割合	%	83	R2	87.6	91.5				85	A	A
公衆無線LAN (Wi-Fi) の市整備数 (累計)	施設	79	R2	92	97				103	B	B

【基本計画】

施策18 定住環境の整備

主要施策1 移住・定住の促進

主要施策2 計画的な住宅整備の促進

- ①良好な住宅・住宅用地の整備促進
- ②住宅地の安全確保

主要施策3 公園の整備・充実と都市緑化の促進

- ①公園の整備・充実
- ②都市緑化の促進



主要施策4 河川・海岸の整備

- ①河川・海岸の防災対策
- ②市民が楽しめる川づくり

主要施策5 上水道の整備

- ①良質な水道水の安定的な供給
- ②水道事業の効率化

主要施策6 下水道の整備

- ①汚水処理の充実
- ②雨水排水対策の充実

主要施策7 斎場の計画的な整備・運営

《進捗状況》

項目	単位	現況		実績値					目標値 (R8)	R4	R5
				R4	R5	R6	R7	R8		進捗 状況	進捗 状況
支援制度活用による移住世帯数（累計）	世帯	104	R2	189	121				200	B	B
地域おこし協力隊退任後の市内定住者数（累計）	人	3	R2	3	3				10	C	C
移住・定住支援サイト閲覧数	件	18,242	R2	25,298	32,299				20,000	A	A
空き家バンク制度の物件成約戸数（累計）	戸	68	R2	123	83				100	A	B
木造住宅耐震診断戸数（H17からの累計）	戸	78	R2	92	102				200	B	B
木造住宅耐震改修戸数（H23からの累計）	戸	11	R2	16	17				80	B	B
老朽危険空き家の除却戸数（累計）	件	60	R2	94	113				150	B	B
城山公園整備（開園面積）	ha	2.4	R2	2.4	2.4				2.6	C	C
脇川堤防整備率 （国管理箇所延長37.2km） （県管理箇所延長15.9km）	%	国 86.1 県 26.5	R2	国 93.5 県 43.4	国 100.0 県 74.9				国 100.0 県 100.0	B	B
有収率	%	75.8	R2	74.1	70.4				80.0	D	D
汚水処理人口普及率 （住民基本台帳人口に対する比率）	%	58.0	R2	61.1	62.5				70.5	B	B
下水道処理人口普及率 （住民基本台帳人口に対する比率）	%	19.4	R2	20.6	21.9				23.9	B	B
下水道面整備率 （全体計画面積に対する比率）	%	64.5	R2	69.7	74.8				95.8	B	B



市民の生命と財産を守るため、水害や大規模地震などに対応する防災・減災対策の充実を図るとともに、平成30年7月豪雨災害からの復興に向けた、生活基盤、経済・産業の早期再生に向けた取組の強化や自主防災組織の活動支援、人材育成を通じて、市民一人一人の防災意識の啓発に努めることにより、災害に強いまちづくりを目指します。

また、市民の交通安全や防犯意識の高揚を図り、交通事故や犯罪被害、消費者被害の無い安全な地域社会の実現を目指します。

【基本計画】

施策19 生活安全の確保

- 主要施策1 災害に強いまちづくりの推進
 - ①災害に強い都市基盤整備の推進
 - ②災害時の情報伝達手段の充実
 - ③地域防災体制及び行政の防災体制の強化
- 主要施策2 常備消防の強化と非常備消防の維持・確保
 - ①消防施設の充実
 - ②消防団の充実
- 主要施策3 原子力災害や武力攻撃事態への対応
 - ①原子力災害対策の充実
 - ②武力攻撃事態などへの対処
- 主要施策4 交通安全対策の充実
 - ①安全な道路整備の充実
 - ②交通安全の意識啓発・見守りの充実
- 主要施策5 犯罪被害の予防
 - ①地域の防犯体制の充実
 - ②青少年に関する犯罪予防
 - ③消費者被害の予防



《進捗状況》

項目	単位	現況	実績値					目標値 (R8)	R4	R5	
			R4	R5	R6	R7	R8		進捗 状況	進捗 状況	
急傾斜地崩壊危険個所の整備率 ※ランク I（人家が5戸以上等を保全する箇所）を対象	%	50.2	R2	50.2	50.2				54.0	C	C
地すべり危険個所の整備率	%	29.6	R2	31.5	31.5				32.0	B	B
土石流危険個所の整備率 ※ランク I（人家が5戸以上等の溪流）を対象	%	28.4	R2	28.4	28.4				30.0	C	C
地区防災計画の策定数	地区	25	R2	29	29				33	B	B
土砂災害警戒区域指定率	%	99.9	R2	99.9	100				100.0	C	A
防火水槽の設置箇所	箇所	565	R2	569	576				576	B	A
小型動力ポンプ積載車の更新台数	台/5年	12 (H29~R2)	-	2	4				17 (R4~R8)	B	B
消防団員の充足率	%	84.3	R2	87.3	87.3				100.0	B	B
交通事故件数	件/年	38	R2	46	49				38	D	D
高齢者が関与する交通事故率	%	44.7	R2	52.2	38.8				44.7	D	A
刑法犯認知件数	件/年	140	R2	107	151				140	A	D



施策の大綱5-1 自然の保全と活用



肱川とその支流や鹿野川湖、伊予灘の海岸線、豊富な森林や田畑など、水と緑の豊かな自然の保全に努めるとともに、自然の持つ多面的な機能の維持・強化や美しい自然景観の魅力の向上を図ります。

また、自然やそこに生息する動植物を活用した学習活動の充実、アウトドア活動の活性化やレクリエーション機能の向上などにより、自然の中で学び、楽しむ機会を創出します。

これらの取組を通じて、自然の保全と活用に関する市民意識の高揚や郷土愛の醸成を図ります。

【基本計画】

施策20 自然の保全と活用

主要施策1 自然の保全と自然景観の魅力向上

- ①自然・景観の保全・向上
- ②市民が主体となった活動の促進

主要施策2 肱川の清流保全と水辺環境の保全

- ①肱川の清流保全に向けた活動の促進
- ②美しく豊かな川づくり

主要施策3 自然とふれあう場や機会づくり



《進捗状況》

項目	単位	現況	実績値					目標値 (R8)	R4	R5	
			R4	R5	R6	R7	R8		進捗状況	進捗状況	
生々橋地点のBOD濃度	mg/l	1.9	R2	2.3	2.1				2.0以下	D	D
十夜ヶ橋地点のBOD濃度	mg/l	8.7	R2	4.7	4.3				2.0以下	B	B
肱川を活用したイベント回数	回/年	0	R1	1	2				22	B	B
鹿野川湖を活用したイベント回数	回/年	5	R1	2	2				6	D	D

施策の大綱 5-2 地球環境の保全と環境衛生の推進



市が率先して省エネルギー化の推進や再生可能エネルギーの活用を図るとともに、市民・事業者への普及啓発により、脱炭素社会の形成を目指します。

また、市民一人一人の身近な環境保全に向けた活動を促進するとともに、地球環境の保全に向けて、地球温暖化問題やごみ問題、公害問題などを対象とした環境教育を実施します。あわせて、市民や事業者・関係団体の意識啓発を図るとともに、これらの各主体と連携した取組を推進します。

【基本計画】

施策21 地球環境の保全

主要施策1 地球温暖化の防止と省資源化

主要施策2 再生可能エネルギーの活用

＜進捗状況＞

項目	単位	現況	実績値					目標値 (R8)	R4	R5
			R4	R5	R6	R7	R8		進捗 状況	進捗 状況
市(行政)から排出される二酸化炭素の排出抑制率 (H25年度比)	%	29.3%削減 R2	21.0%削減	33.8%削減				18.6%削減	B	A
公共施設における再生可能エネルギーなどの導入件数 (累計)	件	19 R2	23	24			24	B	A	
家庭用蓄電池等システム設置の補助件数	件/年	22 R2	35	35			40	B	B	



【基本計画】

施策22 環境保全・衛生の推進

主要施策1 ごみの減量化・処理体制の整備・不法投棄の防止

- ①ごみの回収・処分・処理の適正化
- ②ごみの不法投棄の防止

主要施策2 し尿処理体制の確保

主要施策3 公害の防止と公害発生時の措置

- ①公害発生の未然防止
- ②公害発生時の適切な措置

《進捗状況》

項目	単位	現況		実績値					目標値 (R8)	R4	R5
				R4	R5	R6	R7	R8		進捗 状況	進捗 状況
ごみ排出量（一人1日当たり）	g	569	R2	531	518				516	B	B
ごみの再資源化率	%	7.1	R2	6.8	6.3				9.7	D	D
ごみの資源化量	t/年	943	R2	887	800				1,227	D	D



施策の大綱6-1 市民参加・交流の促進



積極的な行政情報の公開や政策形成機会への市民参加の促進、市民活動・地域活動への支援などにより、地域を支える多様な主体の自立と共創によるまちづくりを推進します。

また、全ての市民が地域を支える主体としていきいきと暮らすことができるよう、人権尊重と男女共同参画の推進を図ります。

さらに、活気あふれるまちづくりに向けて、市内各地の地域間交流、国内交流を促すとともに、国際交流の促進による多文化共生社会の実現を目指します。

【基本計画】

施策23 共創のまちづくり

主要施策1 行政情報の公開と政策への参画機会の充実

- ①行政情報の公開と広報の充実
- ②政策への参画機会の充実

主要施策2 市民活動・地域活動の活性化

- ①ボランティア活動やコミュニティ活動の促進
- ②自主的な地域活動・共創による取組の推進
- ③地域間交流の推進



《進捗状況》

項目	単位	現況	実績値					目標値 (R8)	R4	R5	
			R4	R5	R6	R7	R8		進捗状況	進捗状況	
市ホームページのアクセス数	訪問数/年	935,037	R2	1,184,390	1,147,237				1,250,000	B	B
区入り率	%	66.4	R2	64.4	63				66.4	D	D

【基本計画】

施策24 人権尊重のまちづくり

主要施策1 人権尊重の啓発と人権擁護の充実

- ①人権教育・啓発活動の推進
- ②人権擁護の相談体制の充実

主要施策2 男女共同参画の推進

- ①男女共同参画の意識啓発の強化
- ②男女共同参画のための条件整備
- ③男女の均等な社会参画の促進



《進捗状況》

項目	単位	現況	実績値					目標値 (R8)	R4	R5	
			R4	R5	R6	R7	R8		進捗状況	進捗状況	
人権に関する講座などへの参加人数	人/年	37,756	R1	21,823	31,125				38,000	D	B
審議会などの女性登用率	%	21.2	R2	23.4	23.4				30.0	B	B
男女共同参画について、市民に対する学習機会の提供	回/年	7	R1	14	8				10	A	B

【基本計画】

施策25 国内交流・国際交流の推進

主要施策1 国内交流の促進

主要施策2 国際交流の促進

- ①国際交流活動の支援・促進
- ②国際感覚豊かな人材の育成
- ③多文化共生のまちづくり



《進捗状況》

項目	単位	現況	実績値					目標値 (R8)	R4	R5	
			R4	R5	R6	R7	R8		進捗状況	進捗状況	
国内交流事業における年間交流人口	人/年	127	R1	0	28				300	D	D
通訳案内人数	人	3	R2	0	5				10	D	B



本市が将来にわたって活力を持ち、きらめき続けることができるように、今後大きな負担となり得る公共施設などの最適化と適正な管理や自主財源の確保、広域連携の推進などにより、計画的な行財政運営に努めます。

また、多様化・高度化する市民ニーズを的確に捉えながら、市民の視点に立った成果重視の行政への転換を図るとともに、事務事業の見直し、行政組織の再編など積極的な行財政改革を推進していきます。

【基本計画】

施策26 行財政の健全化

主要施策1 計画的な行財政運営の推進

- ①総合的・計画的な行財政運営
- ②市民や民間との連携
- ③施策・事務の見直しと効率化

主要施策2 財源の確保

- ①自主財源の確保対策
- ②市税の徴収強化と納付意識の高揚

主要施策3 広域連携の推進

主要施策4 市民サービスの向上、行政組織の体制強化

- ①市民サービスの向上
- ②行政運営体制の強化
- ③行政職員の資質向上

主要施策5 行財政改革の推進

- ①行政改革の推進
- ②財政改革の推進



<<進捗状況>>

項目	単位	現況		実績値					目標値 (R8)	R4	R5
				R4	R5	R6	R7	R8		進捗 状況	進捗 状況
実費公債費比率	%	7.1	R2	7.1	7.6				10.0未満	A	A
公共建築物の将来更新費用の削減額	億円	-	-	-	-				260億円削減 (R2~R11)	-	-
ふるさと納税寄附金	千円/年	238,028	R2	273,620	343,649				350,000	B	B
市税収納率	%	97.6	R2	98.3	98.16				98.0	A	A
職員改善・改革提案制度における提案件数	件/年	0	R2	0	0				10	D	D

施策の大綱6-3 DXの推進



行政の効率化や市民生活の質の向上、地域経済の活性化など、様々な分野において、地域が一丸となった、誰一人取り残さないDXの推進に取り組めます。

【基本計画】

施策27 DXの推進

- 主要施策1 行政のDXの推進
- 主要施策2 市民のDXの促進
- 主要施策3 産業のDXの促進

