



令和3年度 愛媛県大洲市ふるさと納税報告書

多くの方からご寄附をいただき、誠にありがとうございます。
みなさまから頂いたご寄附は、
大洲市の発展のため、大切に活用させていただきます。

問い合わせ先

大洲市役所
総合政策部企画情報課

〒795-8601

愛媛県大洲市大洲690番地の1

☎ : 0893-24-1728

✉ : kikakujouhouka@city.ozu.ehime.jp



▲▲大洲市公式HPはこちらから

寄附者のみなさまへ



寄附者のみなさまにおかれましては、大洲市行政運営につきまして、ご支援・ご協力を賜り、心より御礼申し上げます。

大洲市では、平成20年度より「大洲市ふるさと納税」の受付を開始し、多くのご寄附をいただいております。

特に平成30年7月豪雨災害の被災時には、ふるさと納税を通じて多くのご寄附をいただき、復旧復興の財源として活用させていただきました。

被災以降も大洲市に御心を寄せていただき、さらに新型コロナウイルスにより世界中が大きな影響を受ける中で、多くの方から大洲市のためにご寄附いただいていることに深く感謝申し上げます。

みなさまにいただきましたご寄附につきまして、令和3年度の寄附状況についてまとめましたので、本書にてご報告いたします。

今後におきましても、大洲市がみなさまにとって魅力ある「ふるさと」であるよう歩みを進めてまいりますので、引き続きご支援・ご協力を賜りますようお願い申し上げます。

寄附の実績

令和3年度にいただいたふるさと納税
13,654件 331,729,000円

ふるさと納税を通じ
大洲市を応援いただき
ありがとうございます



寄附の使い道ごとの寄附額

肱川をはじめとする自然環境との共生に関する事業	2,381件	60,107,000円
子どもの未来に関する事業	4,942件	121,262,000円
文化の保存継承、活用創造に関する事業	444件	14,529,000円
健康・安心の福祉に関する事業	1,094件	23,169,000円
地域コミュニティと市内産業の活力創造に関する事業	536件	10,018,000円
市長おまかせ	4,257件	102,644,000円

次ページから、ふるさと納税を活用した事業について記載しています。

寄附金の運用と活用について

大洲市にふるさと納税いただきました寄附金は、原則「地域振興基金」に、毎年度、積み立てております。平成20年6月の受付開始から令和3年度末までの大洲市ふるさと納税の累計額は、854,755,996円となりました。

令和3年度におきまして、前年度までの基金残高のうち229,159,000円を寄附者の皆さまのご希望に沿う形で活用させていただきました。

寄附の実績

令和3年度事業へのふるさと納税寄附金の充当額と、活用させていただいた事業の一部をご報告します。

(1) 肱川との共生に関する事業

充当額 **42,166,000円**



鵜飼文化を担う鵜飼の鵜匠



カヌー観光事業にも活用させていただきました。

活用事業名	事業の内容
うかい観光活性化事業	・新たな船頭を養成し、うかいを後世に継承するためのうかい船頭等研修業務に係る費用 ・うかい文化を保存継承するための事業補助
肱川減災対策事業	肱川減災対策計画に基づく治水対策の取組
観光資源開発・観光商品化事業	肱川あらし観光資源開発事業補助金 カヌー観光事業化業務委託料

(2) 子どもの未来に関する事業

充当額 **94,796,000円**



キッズ・和太鼓プログラムの様子



児童・生徒用タブレットのための費用にも活用させていただきました。

活用事業名	事業の内容
保育所バス、スクールバス管理運行経費	運行管理業務委託料
認定こども園、保育所運営経費	・キッズ・和太鼓プログラム講師謝礼 ・各施設改修工事・備品購入費
小学校、中学校 管理用備品購入事業	・小学校、中学校施設備品購入費

寄附の実績

(3)文化創造に関する事業

充当額 19,132,000円

活用事業名	事業の内容
図書館資料収集整理事業	図書購入費
文化財保護事業	・旧末永家住宅、臥龍山荘庭園植栽管理 ・旧末永家住宅正面屋根等修理
文化・芸術活動事業	大洲市内の文化保護活動に係る補助金等



臥龍山荘の美しい庭園の維持管理のため
寄附を活用させていただきました。



旧末永家住宅
旧末永家は大洲市長浜で海運業を営んだ資産家です。

(4)健康・安心の福祉に関する事業

充当額 37,184,000円

活用事業名	事業の内容
健康増進事業費一般経費	検診等委託料
心配ごと相談所設置事業	一般、法律相談対応のための相談所設置委託費
独居老人世帯等緊急通報装置貸与事業	緊急通報装置の活用に伴う保守管理費等



寄附の実績

(5)地域の力と活力創造に関する事業

充当額 35,881,000円

活用事業名	事業の内容
公園管理事業	城山公園樹木管理等業務委託料
JR四国観光列車受入事業	「伊予灘ものがたり」の乗客を対象とした観光PR
がんばるひと応援事業	地域活性化に向けて自主的に取り組む活動を支援



松山～大洲・八幡浜間を走る人気の観光列車
「伊予灘ものがたり」の乗客に向け
大洲の観光をPRしました。



大洲城の麓にある「城山公園」は
市民や観光客の憩いの場となっています。

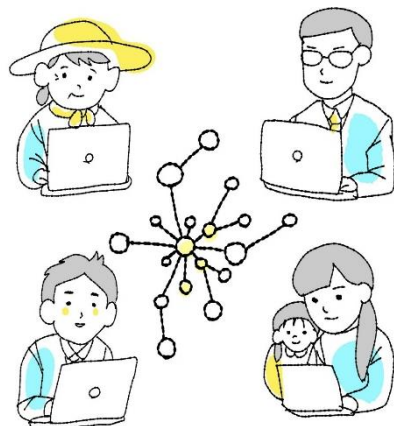
寄附の使い道 NEWS!! 新たな寄附の使い道が増えました

新しい使い道：令和4年4月1日～

デジタルも活用した「幸せ・安心・誇りある」ふるさとづくりに関する事業

大洲市では、市民や事業者のみなさまとともに、デジタル技術も活用して、誰もが自分らしく生きられる、大洲市民がみんな輝く社会を実現するため、「大洲市デジタル・トランスフォーメーション(DX※)」推進計画を策定しました。

この使い道を指定しご寄附をいただいた場合には、DX推進事業や、デジタル技術も活用した新たな価値の創造（市民の利便性の向上・地域経済の活性化・行政の業務改革等）に活用します。



※DX (Digital Transformation) とは、住民サービスの向上を主な目的として、デジタル技術も活用し、新たな価値の創造や仕組みを作り上げることです。

お礼の品

大洲市では、一万円以上の寄附をしていただいた方へ、感謝の気持ちとして、市の特産品等をお送りしております。

返礼品ピックアップ！ 大洲ええモンセレクション編



◀大洲ええモンセレクション
公式HPはこちら

【大洲ええモンセレクションとは】

大洲市で製造または加工される商品、収穫される農林水産物で基準に適合する品質等を備えたものを「大洲ええモンセレクション」として認定し、地域を代表する商品として重点的にPRしています。

伝統の逸品

養蚕業は大洲地方の古くからの
伝統産業のひとつで、
繭の生産量は現在愛媛県の約60%を占めています。



SILMORE (シルモア)
ジャンプー395ml&トリートメント395gセット
寄附金額26,000円

肱川の下流域である大洲市長浜町は
かつて木材の一大集積地であり、
木履製造が盛んでした。



長木保育下駄ソフト(全5サイズ)
寄附金額10,000円

伝統の銘菓“志ぐれ” お気に入りの志ぐれを見つけよう！

小豆と餅粉や米粉を混ぜ合わせ、セイロで蒸しあげた和菓子で、大洲藩江戸屋敷の秘宝菓子として大洲に伝承したといわれています。モチモチとした食感が特徴です。
店舗によって食感・風味も様々！お気に入りの志ぐれをぜひ見つけてください。



志ぐれ詰合せ (山栄堂)
寄附金額10,000円



志ぐれ 3本入 (菓子処 氣晴)
寄附金額10,000円



ひとくち生志ぐれ 3種16個入り
(有)富永松栄堂)
寄附金額10,000円

返礼品ピックアップ!
大洲ええモンセレクション編



大洲伝統の味“いもたき” ほくほくの里芋と甘めの味付けで心も体も温まる!

日本三大芋煮の1つ
粘り気が強い大洲産の
里芋と鶏肉を中心に、
乾しいたけ、こんにゃく
などを入れて煮込んだ
醤油ベースの少し甘
めの味。



大洲のこだわりいもたきセット
寄附金額12,000円



水郷大洲たる井の「元祖いもたき」
寄附金額12,000円

大洲産の里芋も人気返
礼品の1つです。

“大洲の農” 大洲市は多品目の野菜が育つ土地です!

シャリっとした食感と
甘味が口に広がります。



エコラブスイカ1玉(大玉)
寄附金額10,000円

ええモンセレクション
認定商品の「てんたかく」は
炊きあがりのツヤと甘味が特徴。



愛媛県産米「食べ比べセット」
(にこまる5kg、てんたかく5kg)
寄附金額13,000円

恵まれた気象条件で育った
原木椎茸!
旨みが凝縮されています。



乾しいたけ(香信)100g
寄附金額10,000円

“肱川の恵み” 川から海へ

身がしまったフグを
熟練の技で身欠き、薄造りに。



天然トラフグ
うすづくりセット
寄附金額90,000円

肱川上流で育ったあまごを
秘伝のたれで煮込みました。



あまごの甘露煮
詰め合わせ
寄附金額17,000円

肱川流域の豊富な地下水を使用し
じっくり手作業で仕上げた逸品。



養老酒造の
『特別純米にごり酒』
寄附金額11,000円

返礼品ピックアップ！
大洲ええモンセレクション編



人気店の味

大洲産・愛媛県産にこだわり、
国産牛を贅沢に使用したソース！



ビストロの
手作りミートソース
寄附金額10,000円

自慢のお菓子

ポチポチ食感と
ショウガの風味がくせになる。



まめいりセット
寄附金額15,000円

麴の恵み

「麦みそ」と「みがらしみそ」が
楽しめるセット！



たつみ 麦みそセット
寄附金額10,000円

返礼品ピックアップ！
お申込み上位返礼品編

令和3年度の寄附者の方から
お申込みが多かった返礼品をご紹介します。



紅まどんな



紅ほっぺ



シャインマスカット



野菜の詰合せ



キウイフルーツ



あわび

・寄附金額は令和4年11月1日現在のものです。
・当報告書内に記載している返礼品は、1年を通じた大洲市の返礼品を紹介しているもので、返礼品の数量、時期によってはお選びいただけない場合がありますので、ご了承ください。



改めまして、大洲市ってこんなところです。

愛媛県の西部に位置し、中央部を清流肱川が流れる大洲市は、かつて、伊予大洲藩六万石の城下町として栄え、歴史的な建造物や昔ながらの懐かしい町並みが随所に残っています。

海、山、川が織りなす多彩な景観や、肱川を活用した「鵜飼い」、「いもたき」などの観光資源を通じて、季節の移ろいや人々の温もりを感じることができます。

県内唯一の空港がある県都松山市までは、JR予讃線や松山自動車道などにより40分程度でアクセスできます。



愛媛県大洲市



大洲市観光情報はこちら▲



大洲市のふるさと納税は、こちらから！

返礼品の詳細及び受付状況も各サイトからご確認いただけます。
郵送でのお申し込みをご希望の方は、
大洲市役所企画情報課までお問い合わせください



ふるなび



ふるさとチョイス

ふるさと納税に関するお問い合わせ

ふるさと納税サポート室
専用電話番号：050-5443-0282
平日9時～18時
土日祝日・年末年始・お盆を除く

大洲市役所 総合政策部企画情報課
〒795-8601
愛媛県大洲市大洲690番地の1
☎：0893-24-1728
✉:kikakujouhouka@city.ozu.ehime.jp