

大洲市土砂災害ハザードマップ (大洲地区)

【地図の見方】

【土砂災害警戒区域】

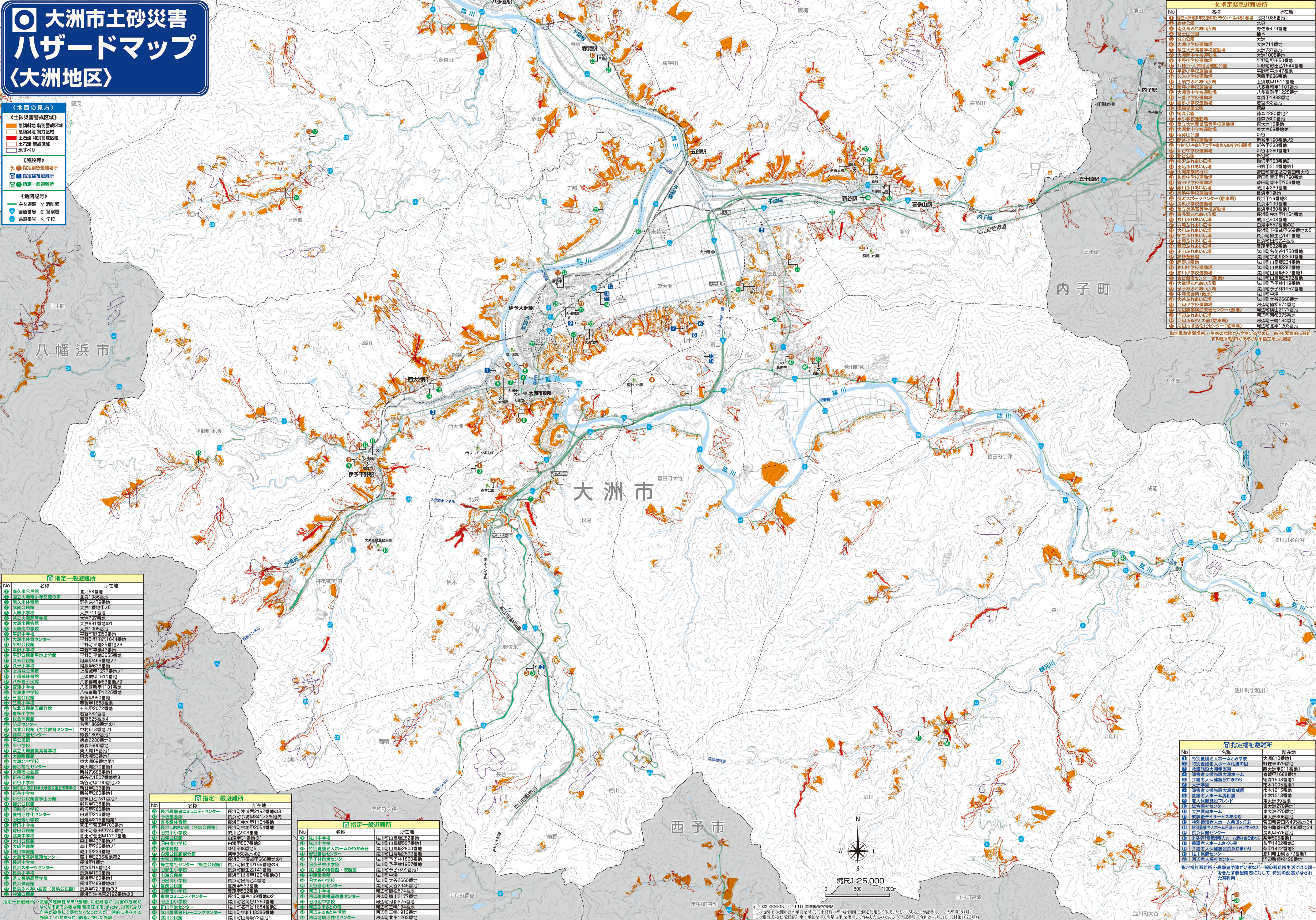
- 急傾斜地 特別警戒区域
- 急傾斜地 警戒区域
- 土石流 特別警戒区域
- 土石流 警戒区域
- 地すべり

【施設等】

- 指定緊急避難場所
- 指定一般避難所

【地図記号】

- 主な道路
- 消防署
- 国道番号
- 警察署
- 県道番号
- 学校



指定一般避難所

No	名称	所在地
1	南久米公民館	北沢58番地
2	国立大洲青少年交流の家グラウンドふれあい広場	北沢1086番地
3	南久米体育館	野佐来479番地
4	南久米公民館	大洲1番地甲2/5
5	大洲小学校	大洲111番地
6	大洲市民会館	大洲891番地01
7	大洲南中学校	大洲1005番地
8	平野中学校	平野町野田50番地
9	大洲生涯学習センター	平野町野田1644番地
10	平野公民館	平野町野田25番地/3
11	平野小学校	平野町野田47番地
12	平野公民館平地上分館	平野町野田3655番地
13	久米公民館	阿高甲668番地2
14	久米小学校	阿高甲636番地
15	上須成公民館	上須成甲1277番地/1
16	上須成体育館	上須成甲1511番地
17	八幡小学校	八多町甲1101番地
18	大洲東中学校	八多町甲1225番地
19	三善公民館	香賀甲1888番地
20	三善小学校	香賀甲1888番地
21	城北公民館五分館	五郎甲2072番地
22	喜多小学校	若宮332番地
23	喜多公民館	若宮505番地
24	防犯センター	若宮1869番地の1
25	城北公民館(社会教育センター)	中村618番地/1
26	海老川センター	海老川1809番地1
27	海老川公民館	海老川2280番地2
28	平野小学校	海老川2600番地
29	国立大洲産業高等学校	東大洲15番地1
30	大洲南中学校	東大洲53番地
31	大洲南小学校	東大洲154番地
32	総合福祉センター	東大洲270番地1
33	大洲福祉会館	新谷乙688番地/1
34	新谷公民館	新谷乙1507番地第3
35	新谷小学校	新谷乙1507番地第2
36	学校法人徳島科学大学附属高等学校	新谷甲233番地
37	新谷中学校	新谷甲260番地1
38	新谷公民館東山分館	新谷山2281番地2
39	新谷小学校	新谷山760番地
40	総合福祉センター	中野甲213番地
41	総合福祉センター	中野甲16番地第1
42	喜多小学校	喜多町甲703番地
43	喜多公民館	喜多町甲703番地
44	大洲南中学校	喜多町甲703番地
45	大洲南小学校	喜多町甲703番地
46	大洲南公民館	喜多町甲703番地
47	大洲南小学校	喜多町甲703番地
48	大洲南小学校	喜多町甲703番地
49	大洲南小学校	喜多町甲703番地
50	大洲南小学校	喜多町甲703番地

指定一般避難所

No	名称	所在地
1	長浜高齢者コミュニティセンター	長浜町沖野2192番地の3
2	幸坊集会所	長浜町幸坊3412外池先
3	喜多体育館	長浜町幸坊1154番地
4	長浜しおん館(幸坊公民館)	長浜町幸坊2054番地
5	白滝公民館	白滝甲42番地
6	白滝小学校	白滝甲31番地の1
7	白滝公民館	白滝甲557番地2
8	特別養護老人ホームかわかみ荘	白滝甲557番地2
9	特別養護老人ホームかわかみ荘	白滝甲557番地2
10	特別養護老人ホームかわかみ荘	白滝甲557番地2
11	特別養護老人ホームかわかみ荘	白滝甲557番地2
12	特別養護老人ホームかわかみ荘	白滝甲557番地2
13	特別養護老人ホームかわかみ荘	白滝甲557番地2
14	特別養護老人ホームかわかみ荘	白滝甲557番地2
15	特別養護老人ホームかわかみ荘	白滝甲557番地2
16	特別養護老人ホームかわかみ荘	白滝甲557番地2
17	特別養護老人ホームかわかみ荘	白滝甲557番地2
18	特別養護老人ホームかわかみ荘	白滝甲557番地2
19	特別養護老人ホームかわかみ荘	白滝甲557番地2
20	特別養護老人ホームかわかみ荘	白滝甲557番地2

指定一般避難所

No	名称	所在地
1	藍川中学校	藍川町山鳥282番地
2	藍川小学校	藍川町山鳥527番地1
3	特別養護老人ホームかわかみ荘	藍川町山鳥2800番地
4	特別養護老人ホームかわかみ荘	藍川町山鳥2800番地
5	特別養護老人ホームかわかみ荘	藍川町山鳥2800番地
6	特別養護老人ホームかわかみ荘	藍川町山鳥2800番地
7	特別養護老人ホームかわかみ荘	藍川町山鳥2800番地
8	特別養護老人ホームかわかみ荘	藍川町山鳥2800番地
9	特別養護老人ホームかわかみ荘	藍川町山鳥2800番地
10	特別養護老人ホームかわかみ荘	藍川町山鳥2800番地
11	特別養護老人ホームかわかみ荘	藍川町山鳥2800番地
12	特別養護老人ホームかわかみ荘	藍川町山鳥2800番地
13	特別養護老人ホームかわかみ荘	藍川町山鳥2800番地
14	特別養護老人ホームかわかみ荘	藍川町山鳥2800番地
15	特別養護老人ホームかわかみ荘	藍川町山鳥2800番地
16	特別養護老人ホームかわかみ荘	藍川町山鳥2800番地
17	特別養護老人ホームかわかみ荘	藍川町山鳥2800番地
18	特別養護老人ホームかわかみ荘	藍川町山鳥2800番地
19	特別養護老人ホームかわかみ荘	藍川町山鳥2800番地
20	特別養護老人ホームかわかみ荘	藍川町山鳥2800番地

指定緊急避難場所

No	名称	所在地
1	国立大洲青少年交流の家グラウンドふれあい広場	北沢1086番地
2	南久米体育館	野佐来479番地
3	南久米公民館	大洲1番地甲2/5
4	大洲小学校	大洲111番地
5	大洲市民会館	大洲891番地01
6	大洲南中学校	大洲1005番地
7	平野中学校	平野町野田50番地
8	大洲生涯学習センター	平野町野田1644番地
9	平野公民館	平野町野田25番地/3
10	平野小学校	平野町野田47番地
11	平野公民館平地上分館	平野町野田3655番地
12	久米公民館	阿高甲668番地2
13	久米小学校	阿高甲636番地
14	上須成公民館	上須成甲1277番地/1
15	上須成体育館	上須成甲1511番地
16	八幡小学校	八多町甲1101番地
17	大洲東中学校	八多町甲1225番地
18	三善公民館	香賀甲1888番地
19	三善小学校	香賀甲1888番地
20	城北公民館五分館	五郎甲2072番地
21	喜多小学校	若宮332番地
22	喜多公民館	若宮505番地
23	防犯センター	若宮1869番地の1
24	城北公民館(社会教育センター)	中村618番地/1
25	海老川センター	海老川1809番地1
26	海老川公民館	海老川2280番地2
27	平野小学校	海老川2600番地
28	国立大洲産業高等学校	東大洲15番地1
29	大洲南中学校	東大洲53番地
30	大洲南小学校	東大洲154番地
31	総合福祉センター	東大洲270番地1
32	大洲福祉会館	新谷乙688番地/1
33	新谷公民館	新谷乙1507番地第3
34	新谷小学校	新谷乙1507番地第2
35	学校法人徳島科学大学附属高等学校	新谷甲233番地
36	新谷中学校	新谷甲260番地1
37	新谷公民館東山分館	新谷山2281番地2
38	新谷小学校	新谷山760番地
39	総合福祉センター	中野甲213番地
40	総合福祉センター	中野甲16番地第1
41	喜多小学校	喜多町甲703番地
42	喜多公民館	喜多町甲703番地
43	大洲南中学校	喜多町甲703番地
44	大洲南小学校	喜多町甲703番地
45	大洲南公民館	喜多町甲703番地
46	大洲南小学校	喜多町甲703番地
47	大洲南小学校	喜多町甲703番地
48	大洲南小学校	喜多町甲703番地
49	大洲南小学校	喜多町甲703番地
50	大洲南小学校	喜多町甲703番地

指定福祉避難所

No	名称	所在地
1	特別養護老人ホームとみすま	大洲810番地1
2	特別養護老人ホーム北瀬の里	野佐来479番地
3	特別養護老人ホーム北瀬の里	大洲911番地1
4	特別養護老人ホーム北瀬の里	香賀甲1688番地
5	特別養護老人ホーム北瀬の里	香賀甲1688番地
6	特別養護老人ホーム北瀬の里	香賀甲1688番地
7	特別養護老人ホーム北瀬の里	香賀甲1688番地
8	特別養護老人ホーム北瀬の里	香賀甲1688番地
9	特別養護老人ホーム北瀬の里	香賀甲1688番地
10	特別養護老人ホーム北瀬の里	香賀甲1688番地
11	特別養護老人ホーム北瀬の里	香賀甲1688番地
12	特別養護老人ホーム北瀬の里	香賀甲1688番地
13	特別養護老人ホーム北瀬の里	香賀甲1688番地
14	特別養護老人ホーム北瀬の里	香賀甲1688番地
15	特別養護老人ホーム北瀬の里	香賀甲1688番地
16	特別養護老人ホーム北瀬の里	香賀甲1688番地
17	特別養護老人ホーム北瀬の里	香賀甲1688番地
18	特別養護老人ホーム北瀬の里	香賀甲1688番地
19	特別養護老人ホーム北瀬の里	香賀甲1688番地
20	特別養護老人ホーム北瀬の里	香賀甲1688番地



©2023 ZENRIN CO., LTD. 無断複製を禁じます
 この地図は、大洲市及びその周辺地域の地形図、航空写真、衛星画像等を使用して作成されたものです。(承認番号) 大洲第3811号
 この地図情報は、愛媛県知事の承認を得て測量結果を使用して作成されたものです。(承認番号) 令和2年11月21日(林特第1072号)