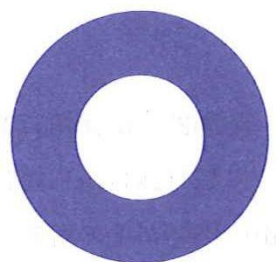


大洲市統計書

令和3年(2021年)版



大洲市

大洲市の1日



出生
0.64人
(令和2年)



死亡
1.71人
(令和2年)



転入
2.64人
(令和2年)



転出
3.49人
(令和2年)



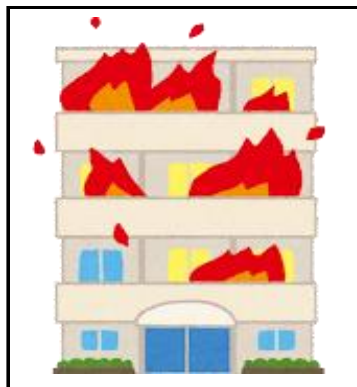
婚姻
0.38組
(令和元年)



離婚
0.21組
(令和元年)



交通事故
0.17件
(令和元年)

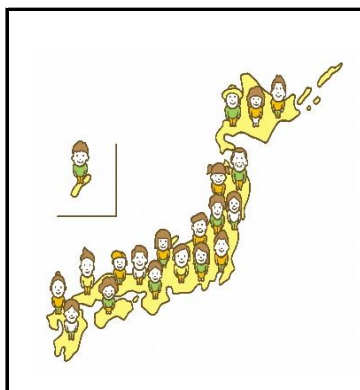


火災
0.03件
(令和元年)



ごみ排出量
39.2トン
(平成30年度)

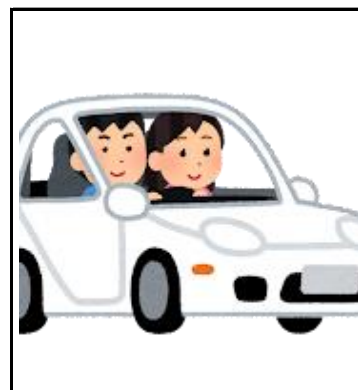
大洲市の暮らし



人口密度
1km²あたり94人
(令和2年10月1日)



世帯
1世帯平均2.3人
(令和2年10月1日)



自動車
1世帯あたり1.26台
(令和2年3月31日)



医師
市民398人に1人
(平成30年12月31日)



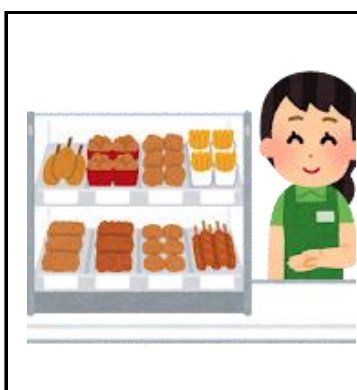
市税
市民1人あたり105千円
(令和元年度)



市職員
市民135人に1人
(令和2年4月1日)



教員数
小学生 12.5人に1人
中学生 8.8人に1人
(令和2年5月1日)

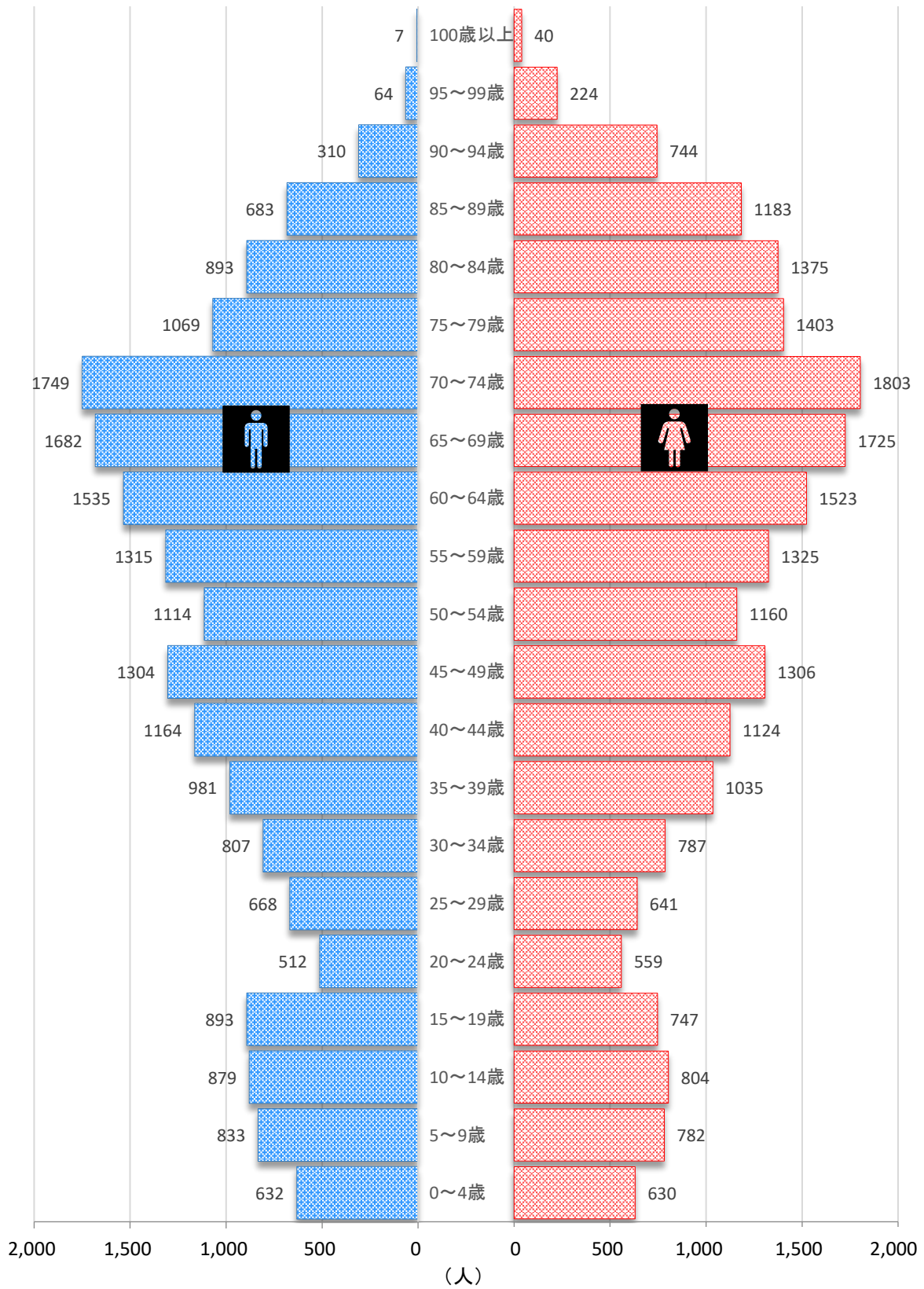


商品販売額
卸売業 24,276万円
小売業 11,049万円
(平成27年)

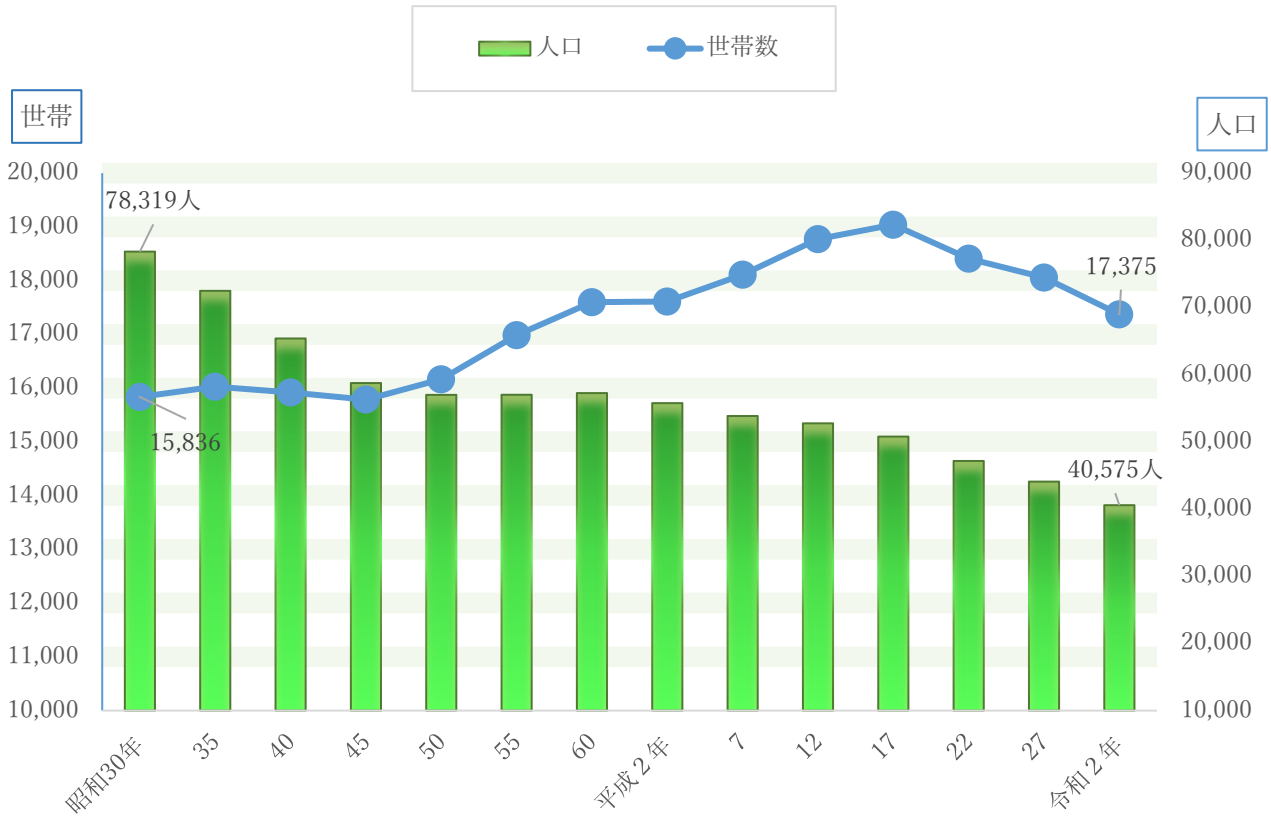


製造品出荷額
1事業所あたり559万円
(平成30年)

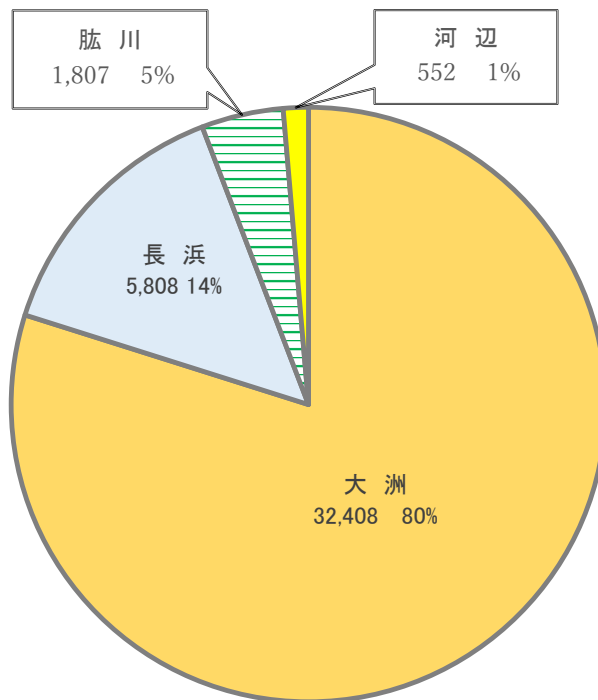
年齢(5歳階級)男女別人口(令和2年国勢調査)



大洲市の世帯数と人口推移(令和2年国勢調査)

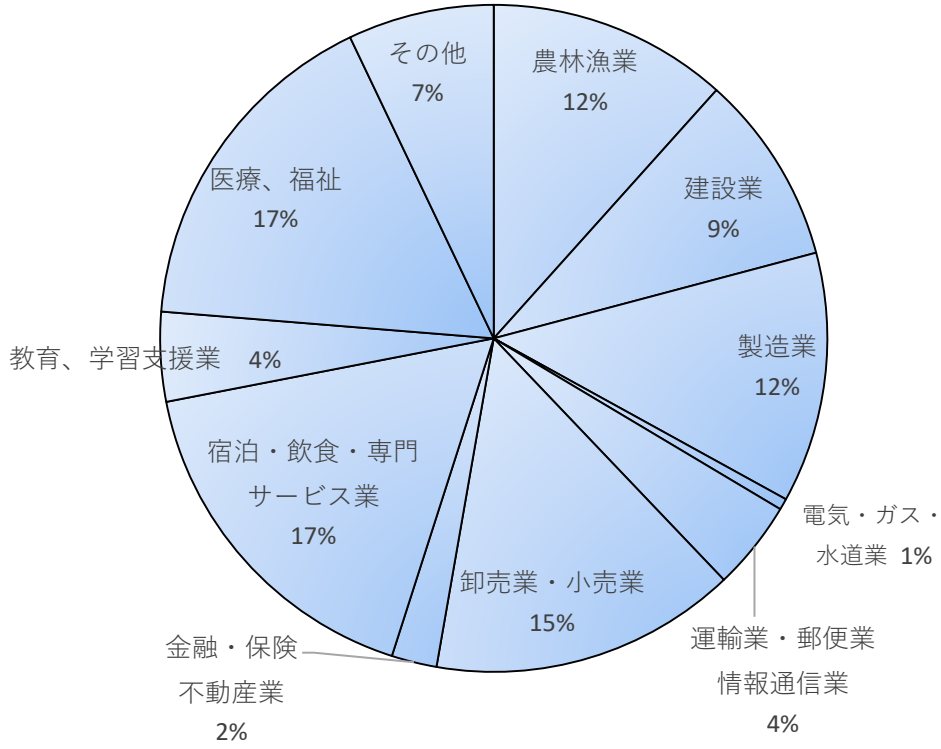


地域別人口と割合 (令和2年国勢調査)



産業別就業割合

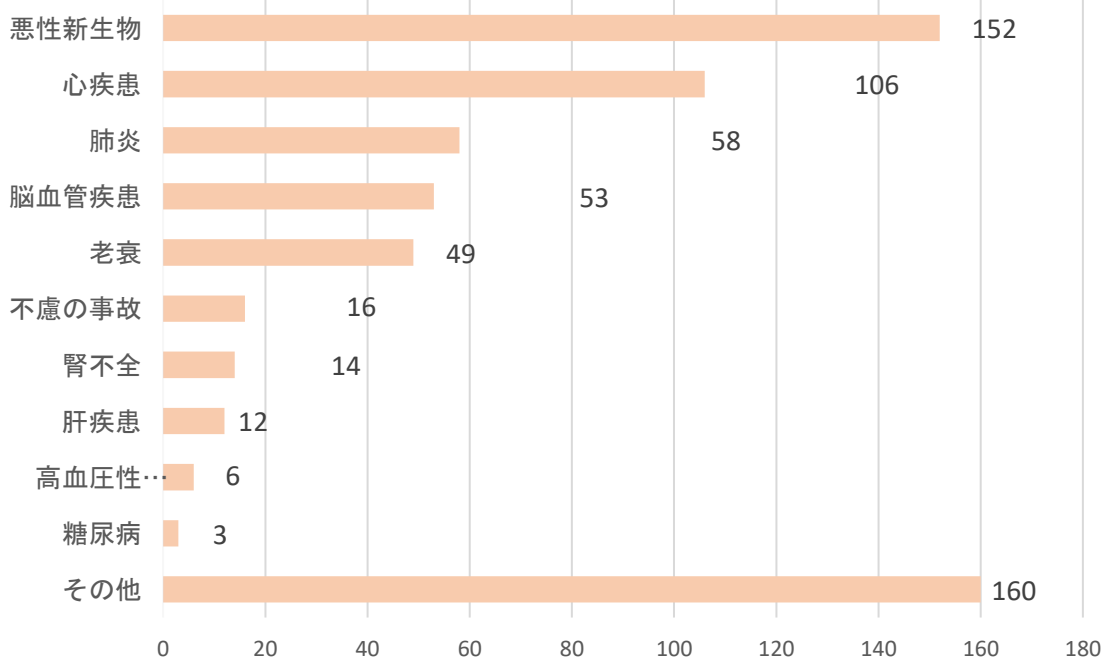
(平成27年国勢調査)



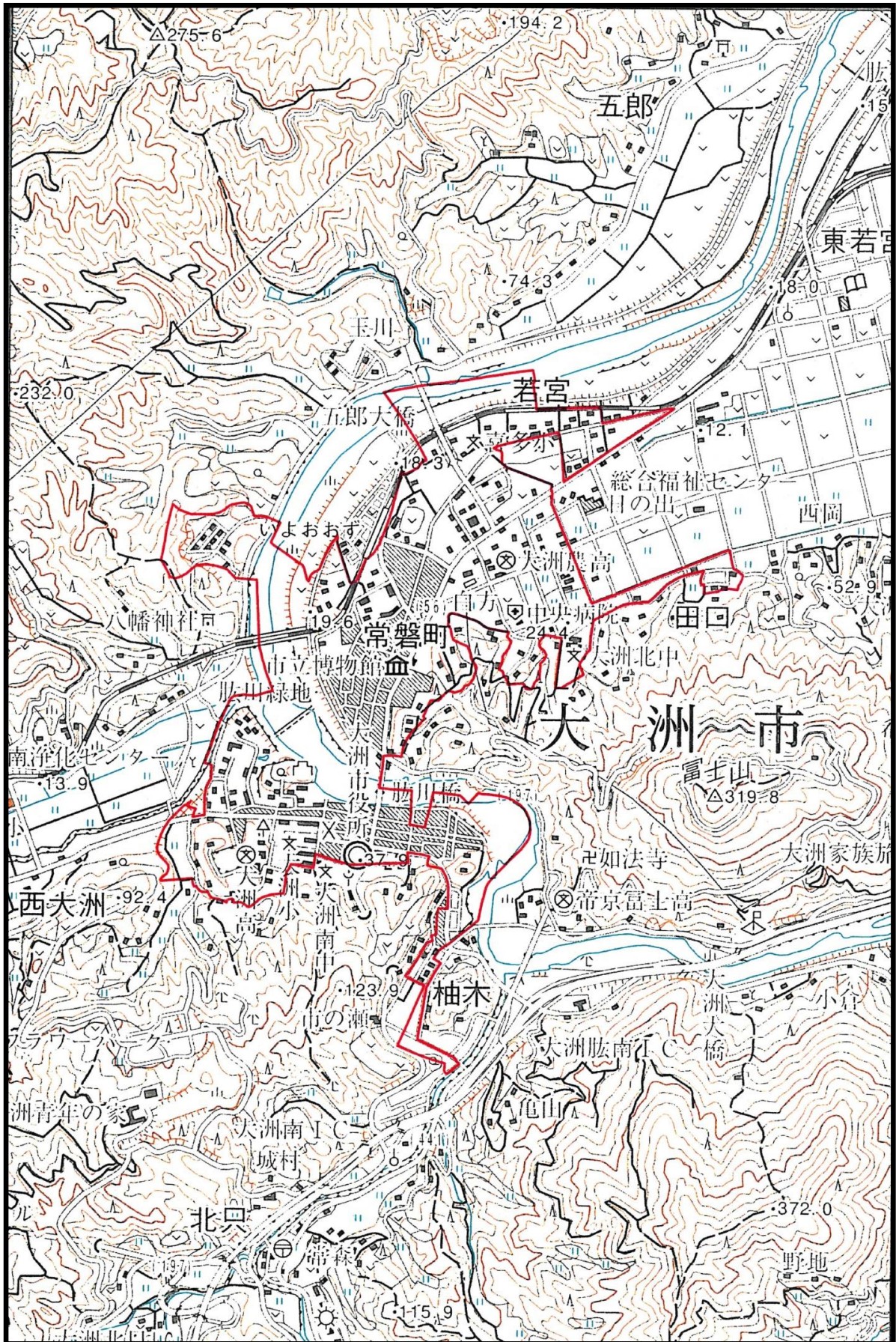
死因別死亡数

(令和元年度 人口動態調査)

(単位：人)



人口集中地区 (DID) 境界図



平成27年国勢調査設定

出典:「平成27年国勢調査報告 第2巻人口基本集計結果 その2都道府県・市区町村編」
「この地図の作成に当たっては、国土地理院長の承認を得て、同院発行の2万5千分の1地図を使用した。
(承認番号 平27情使、第49-GISMAP36191)」

－ 利 用 に あ た っ て －

1 本書は、社会・経済各般にわたる主要統計指標を収録し、当市の現況が把握できるよう編集したものであり、大きく分けて5指標とそれらを構成する16項目からなっています。

- I 基本指標……………土地、人口・世帯、事業所、所得、行財政
- II 生産力指標……………就業状況、農林水産業、工業、商業
- III 教育・文化指標 ……教育、文化
- IV 生活環境指標……………生活環境、交通・通信、警察・消防
- V 厚生指標……………福祉、衛生

2 各指標は、令和1年または令和1年度の統計を中心として、一部最近のものも収録しています。なお、出典が同じ調査であっても、本書編集時までに公表のなかった項目については公表済みの前回の調査結果を掲載しているものもあります。

3 本書の符号の用法は、次のとおりです。

- 「―」……………該当数字なし
- 「0」……………単位未満
- 「…」……………調査資料なし、または不詳のもの
- 「△」……………減少、減額
- 「X」……………法規上公表できないもの
- 「#」……………主な項目の内書き

4 表によっては、端数処理の関係で、合計の数字と内訳の計とが一致しないものがあります。

5 本書に「何年」とあるのは暦年、「何年度」とあるのは会計年度、「何年何月何日」は調査日現在を表しています。

6 統計表中の数値単位は、原則として上部右端に示しましたが、一部表中に記入したものもあります。

I 基本指標

1. 土地

(1) 総面積	1
(2) 可住地面積	1
(3) 可住地面積割合	1
(4) 人口集中地区(DID)面積	1
(5) 人口集中地区(DID)面積割合	1
(6) 民有地面積	1
(7) 宅地面積	1
(8) 宅地化率	1
(9) 固定資産土地評価額	1
(10) 単位当たり宅地平均価額	1
(11) 主な地目別土地面積	1

2. 人口・世帯

(1) 人口の推移	2
(2) 世帯数の推移	2
(3) 推計世帯数の推移	3
(4) 推計人口の推移	3
(5) 1世帯当たり人員	3
(6) 人口密度	3
(7) 人口集中地区(DID)人口	3
(8) 人口集中地区(DID)人口割合	3
(9) 人口増減数	3
(10) 人口増減率	3
(11) 年齢別(5歳階級) 人口・人口構成比	4, 5
(12) 外国人人口	6
(13) 年齢別(5歳階級) 住民基本台帳人口の推移	6
(14) 年少人口指数	7
(15) 老年人口指数	7
(16) 従属人口指数	7
(17) 老年化指数	7
(18) 平均年齢	7
(19) 性比	7
(20) 昼間人口	7
(21) 常住人口	7
(22) 流入人口	7
(23) 流出人口	7
(24) 流入超過人口	7
(25) 昼間人口指数	7
(26) 人口動態	8

(27) 自然増加率	8
(28) 社会増加率	8
(29) 一般世帯数	9
(30) 核家族世帯数	9
(31) 核家族世帯割合	9
(32) 65歳以上の親族のいる一般世帯数	9
(33) 選挙人名簿登録者数	9
(34) 婚姻件数	9
(35) 離婚件数	9

3. 事業所

(1) 産業別事業所数	10
(2) 産業別従業者数	10
(3) 産業別民営事業所	11

4. 所得

(1) 産業別市町内総生産	12
(2) 経済活動別市町内総生産	12
(3) 産業別市町内総生産構成比	12
(4) 経済成長率	12
(5) 市町民所得	13
(6) 人口1人当たり市町民所得	13
(7) 課税対象所得	13

5. 行財政

(1) 普通会計歳入決算額	14
(2) 普通会計目的別歳出決算額	14
(3) 普通会計性質別歳出決算額	15
(4) 人口1人当たり歳出額	15
(5) 人口1人当たり市町税	15
(6) 財政力指数	15
(7) 実質収支比率	16
(8) 実質公債費比率	16
(9) 納税義務者数	16
(10) 市町職員数	16

II 生産力指標

6. 就業状況

(1) 産業別就業者数	17
(2) 産業別就業者割合	17
(3) 職業別就業者数	18

(4) 従業上の地位別就業者数	18
(5) 完全失業者数	19
(6) 労働力人口	19
(7) 労働力率	19
(8) 就業者の男性割合	19
(9) 就業者の老人割合	19
(10) 老人の就業者比率	19
(11) 15歳以上の女性就業者比率	19
(12) 市町外流出就業者比率	19
(13) 市町内流入就業者比率	19

7. 農林水産業

(1) 農業経営体数	20
(2) 経営耕地面積規模別農業経営体数	20
(3) 農産物販売金額規模別経営体数	20
(4) 主副業別経営体数	20
(5) 年齢別農業従事者数	21
(6) 基幹的農業従事者数	21
(7) 1経営体当たり経営耕地面積	21
(8) 経営耕地の状況	21
(9) 農業産出額	21
(10) 農地の転用	21
(11) 米・そば・麦・大豆収穫量	21
(12) 林業経営体数	22
(13) 林野面積	22
(14) 林野率	22
(15) 樹林地面積	22
(16) 素材生産量	22
(17) しいたけ生産量	22
(18) 海面漁業経営体数	22
(19) 海面漁業漁船隻数・トン数	22
(20) 海面漁業就業者数	22
(21) 海面養殖業経営体数	22
(22) 内水面養殖業経営体数	22

8. 工業

(1) 事業所数	23
(2) 従業者数	23
(3) 従業者規模別事業所数	23
(4) 現金給与総額	23
(5) 原材料使用額等	23
(6) 製造品出荷額等	23
(7) 粗付加価値額	23
(8) 1事業所当たり出荷額等	23
(9) 従業者1人当たり出荷額等	23
(10) 有形固定資産投資総額	23

(11) 工業用地	23
(12) 工業用水1日当たり使用量	23

9. 商業

(1) 事業所数	24
(2) 従業者規模別事業所数	24
(3) 従業者数	24
(4) 1事業所当たり従業者数	24
(5) 年間商品販売額	24
(6) 1事業所当たり年間商品販売額	24
(7) 従業者1人当たり年間商品販売額	24
(8) 売場面積	24
(9) 1事業所当たり売場面積	24

III 教育・文化指標

10. 教育

(1) 学校数	25
(2) 学級数	25
(3) 園児・児童・生徒数	25
(4) 教員数	25
(5) 教員1人当たり生徒数	25
(6) 幼稚園就園率	25
(7) 小・中学校運動場面積	25
(8) 生徒1人当たり運動場面積	25
(9) 小・中学校校舎面積	25
(10) 生徒1人当たり校舎面積	25
(11) 中学校の進路別卒業生数	26
(12) 高等学校等進学率	26
(13) 小学校6年生の身長・体重	26
(14) 小学校児童の疾病状況	26
(15) 中学校生徒の疾病状況	26

11. 文化

(1) 公共図書館蔵書数	27
(2) 公民館数	27
(3) 公民館利用者数	27
(4) 1人当たり公民館利用回数	27
(5) 青年を対象とした 学級・講座開設状況	27
(6) 青年団	27
(7) 女性(婦人)を対象とした 学級・講座開設状況	27

(8) 婦人会	27
(9) 高齢者を対象とした 学級・講座開設状況	27
(10) 宗教法人数	27
(11) 指定文化財件数	27
(12) テレビ受信契約数	27

(10) 道路密度	30
(11) J R利用状況	30
(12) 港湾利用状況	30
(13) 郵便局数	30

IV 生活環境指標

12. 生活環境

(1) 都市公園数・面積	28
(2) 環境衛生施設数	28
(3) 家屋床面積	28
(4) 公営住宅管理数	28
(5) 住宅所有別一般世帯数	28
(6) 持ち家率	28
(7) 太陽光発電設備導入件数	29
(8) 水道年間給水量	29
(9) 水道1日平均給水量	29
(10) 水道現在給水人口	29
(11) 水道普及率	29
(12) 公共下水道	29
(13) 下水道処理人口普及率	29
(14) ごみ計画収集人口	29
(15) ごみ総排出量(総量)	29
(16) ごみ処理量	29
(17) 直接焼却処理率	29
(18) ごみのリサイクル率	29
(19) し尿処理量	29
(20) し尿処理施設処理率	29
(21) 水洗化人口	29
(22) 水洗化率	29
(23) 公害苦情・陳情件数	29

13. 交通・通信

(1) 自動車保有台数	30
(2) 1世帯当たり乗用自動車車両数	30
(3) 道路実延長	30
(4) 舗装道路	30
(5) 改良道路	30
(6) 歩道等設置道路	30
(7) 道路舗装率	30
(8) 道路改良率	30
(9) 歩道等設置道路率	30

14. 警察・消防

(1) 警察署等数	31
(2) 運転免許保有者数	31
(3) 信号機設置数	31
(4) 交通事故発生状況	31
(5) 人口千人当たり交通事故件数	31
(6) 刑法犯罪発生(認知)件数	31
(7) 刑法犯罪検挙件数	31
(8) 人口千人当たり刑法犯罪発生件数	31
(9) 消防人員	31
(10) 消防ポンプ自動車	31
(11) 小型動力ポンプ	31
(12) 消防水利	31
(13) 火災発生件数	31
(14) 火災死傷者数	31
(15) 火災り災世帯数	31
(16) 1万世帯当たり火災り災世帯数	31
(17) 建物焼損面積(床面積)	31
(18) 火災損害額	31
(19) 救急告示施設数	31

V 厚生指標

15. 福祉

(1) 社会福祉関係施設数	32
(2) 児童福祉関係施設在所児数	32
(3) 生活保護世帯・人員	32
(4) 生活保護率	32
(5) 老人クラブ数・会員数	32
(6) 民生・主任児童委員数	32
(7) 国民年金被保険者数	32
(8) 国民年金受給権者数	32
(9) 国民健康保健被保険者数	32
(10) 国保被保険者1人当たり保険料(税)	32
(11) 国保被保険者1人当たり療養諸費	32
(12) 赤い羽根共同募金実績	32

16. 衛 生

(1) 医療施設数	33
(2) 人口 10 万人当たり医療施設数	33
(3) 薬局数	33
(4) 人口 10 万人当たり薬局数	33
(5) 許可病床数	33
(6) 医師・歯科医師・薬剤師数	33
(7) 人口 10 万人当たり 医師・歯科医師・薬剤師数	33
(8) 死因別死亡数	33
(9) 結核患者数	33

【 I 基本指標】

1. 土地

	(1)	(2)		(3)	(4)		(5)
	総面積 (A) (R2.10.1)	可住地面積 (A)-(B) (R2.10.1)	林野面積 (B) (R2.2.1)	可住地面積割合 (R2.10.1)	人口 集中地区 (DID)面積 (H27.10.1) (R2.10.1)		人口 集中地区 (DID)面積割合 (R2.10.1)
	(km ²)	(km ²)	(km ²)	(%)	(km ²)	(km ²)	(%)
県計	5,676.19	1,666.01	4,010.18	29.4	152.7	157.4	2.8
大洲市	432.12	116.97	315.15	27.1	2.3	1.4	0.3

	(6)	(7)	(8)	(9)		(10)
	民有地面積 (R2.1.1)	宅地面積 (R2.1.1)	宅地化率 (R2.1.1)	固定資産 土地評価額 (R2.1.1)	#宅地 評価額 (R2.1.1)	単位当たり 宅地平均価額 (R2.1.1)
	(ha)	(ha)	(%)	(百万円)	(百万円)	(円/m ²)
県計	325,033	23,326	7.2	5,591,720	5,114,774	21,927
大洲市	22,183	818	3.7	118,422	103,314	12,631

(単位:km²)

	(11)					
	主 な 地 目 別 土 地 面 積 (R元年)					
	農 地			宅 地	山 林	
合 計	田	畑				
県計	755.36	291.73	463.63	252.83	2,548.46	
大洲市	46.94	16.77	30.17	9.13	171.99	

(1)国土交通省国土地理院「全国都道府県市区町村別面積調」

(2)林野面積は、「2020年農林業センサス-農山村地域調査結果-(農林水産省)」による。

(3)可住地面積÷総面積

(4)(5)県企画統計課「国勢調査報告(総務省統計局)」

(4)人口集中地区(DID)…総務省が一定の条件により設定した地域。

(5)人口集中地区(DID)面積÷総面積

(6)～(10)県市町振興課「固定資産概要調書」

(8)宅地面積÷民有地面積

(10)(注)宅地評価額÷宅地面積

(11)県市町振興課調べ「固定資産の価格等の概要調書」による。

【I 基本指標】

2. 人口・世帯

(単位:人)

(1) 人口の推移							
年次	県計	大洲市計	大洲	長浜	肱川	河辺	
昭和30年	1,540,628	78,319	46,439	20,283	7,319	4,278	
35	1,500,687	72,480	43,583	18,246	6,446	4,205	
40	1,446,384	65,389	40,165	16,193	5,433	3,599	
45	1,418,124	58,755	37,324	14,033	4,588	2,810	
50	1,465,215	56,996	37,294	13,144	4,190	2,368	
55	1,506,637	57,014	38,719	12,314	3,972	2,009	
60	1,529,983	57,263	39,915	11,734	3,645	1,969	
平成2年	1,515,025	55,766	39,850	10,826	3,479	1,611	
7	1,506,700	53,850	38,937	10,180	3,275	1,458	
12	1,493,092	52,762	39,011	9,266	3,211	1,274	
17	1,467,815	50,786	38,458	8,449	2,790	1,089	
22	1,431,493	47,157	36,217	7,531	2,536	873	
27	1,385,262	44,086	34,549	6,607	2,216	714	
令和2年	1,334,841	40,575	32,408	5,808	1,807	552	

(単位:世帯)

(2) 世帯数の推移							
年次	県計	大洲市計	大洲	長浜	肱川	河辺	
昭和30年	317,899	15,836	9,467	4,264	1,351	754	
35	341,467	16,025	9,649	4,171	1,361	844	
40	364,888	15,919	9,859	4,032	1,272	756	
45	394,317	15,786	10,091	3,810	1,167	718	
50	434,384	16,165	10,561	3,804	1,133	667	
55	470,653	16,983	11,471	3,763	1,102	647	
60	492,583	17,602	12,155	3,762	1,055	630	
平成2年	512,771	17,609	12,450	3,519	1,034	606	
7	541,701	18,113	12,930	3,538	1,054	591	
12	566,146	18,774	13,737	3,408	1,048	581	
17	582,803	19,042	14,234	3,262	1,022	524	
22	590,888	18,410	13,917	3,079	966	448	
27	591,972	18,057	14,003	2,800	872	382	
令和2年	601,402	17,375	13,724	2,588	750	313	

(1)(2)総務省統計局「国勢調査報告」/昭和30年～令和2年(各年10.1)

【I 基本指標】

2. 人口・世帯

年次	(3) 推計世帯数の推移 (単位:世帯)		(4) 推計人口の推移 (単位:人)	
	県計	大洲市	県計	大洲市
平成28年	594,237	17,971	1,374,881	43,350
29	595,919	17,936	1,363,906	42,776
30	596,543	17,739	1,351,510	41,937
令和1年	597,598	17,663	1,338,810	41,201
2	601,402	17,375	1,334,841	40,575

年次	(5) 1世帯当たり 人員 (人)	(6) 人口密度 (人/㎡)		(7) 人口集中地区 (DID)人口 (人)	(8) 人口集中地区 (DID)人口割合 (%)
		総面積による	可住地面積による		
平成27年	2.4	102	377	8,095	18.4
令和2年	2.3	94	347	5,078	12.5

期間	(9) 人口増減数 (人)	(10) 人口増減率 (%)
	(H22~H27年)	△ 3,071
(H27~R2年)	△ 3,511	△ 8.0

(3) 県企画統計課「推計人口」(各年10.1)

(4) 県企画統計課「国勢調査報告(総務省統計局)」推計人口(各年10.1)

(5)~(10) 県企画統計課「国勢調査報告(総務省統計局)」(各年10.1)

(8) 人口集中地区(DID)÷総人口

【 I 基本指標】

2. 人口・世帯

(単位:人)

(11) 年 齡 別 (5 歳 階 級) 人 口 ・ 人 口 構 成

(H27.10.1)		大洲市計		大洲地区	長浜地区	肱川地区	河辺地区
		(%)					
総 数		44,086		34,549	6,607	2,216	714
0～14歳(総数)		5,370	12.3	4,544	580	210	36
年少人口	0 ～ 4 歳	1,649		1,390	194	57	8
	5 ～ 9 歳	1,739		1,496	162	75	6
	10 ～ 14 歳	1,982		1,658	224	78	22
生産年齢人口 15～64歳(総数)		23,586	54.0	19,174	3,102	1,057	253
青少年人口	15～24歳(総数)	3,133	7.2	2,615	348	150	20
	15 ～ 19 歳	1,965		1,632	216	107	10
	20 ～ 24 歳	1,168		983	132	43	10
青壮年人口	25～39歳(総数)	6,020	13.8	5,116	651	222	31
	25 ～ 29 歳	1,622		1,357	204	55	6
	30 ～ 34 歳	2,088		1,791	206	80	11
	35 ～ 39 歳	2,310		1,968	241	87	14
中年人口	40～64歳(総数)	14,433	33.0	11,443	2,103	685	202
	40 ～ 44 歳	2,686		2,256	311	95	24
	45 ～ 49 歳	2,346		1,910	298	117	21
	50 ～ 54 歳	2,709		2,138	385	140	46
	55 ～ 59 歳	3,129		2,409	522	148	50
	60 ～ 64 歳	3,563		2,730	587	185	61
	65歳以上(総数)	14,715	33.7	10,433	2,911	946	425
老年人口	65 ～ 69 歳	3,785		2,804	685	215	81
	70 ～ 74 歳	2,759		2,019	525	164	51
	75 ～ 79 歳	2,720		1,895	546	175	104
	80 ～ 84 歳	2,582		1,715	592	179	96
	85 ～ 89 歳	1,860		1,291	366	143	60
	90 ～ 94 歳	756		540	138	51	27
	95 ～ 99 歳	206		139	51	11	5
	100 歳 以上	47		30	8	8	1
年 齡 不 詳		415		398	14	3	0

(11)「国勢調査報告(総務省統計局)」(H27.10.1)

人口構成・・・年齢不詳を除いて算出。

【 I 基本指標】

2. 人口・世帯

(単位:人)

(11) 年齢別(5歳階級)人口・人口構成(続き)

(R2.10.1)		大洲市計					大洲地区					長浜地区					肱川地区					河辺地区									
		(%)																													
総数		40,575					32,408					5,808					1,807					552									
0～14歳(総数)		4,560					11.4					3,935					449					164					12				
年少人口	0～4歳	1,262					1,134					95					31					2									
	5～9歳	1,615					1,361					188					59					7									
	10～14歳	1,683					1,440					166					74					3									
生産年齢人口 15～64歳(総数)		20,500					51.2					17,065					2,471					797					167				
青少年人口	15～24歳(総数)	2,711					6.8					2,335					273					93					10				
	15～19歳	1,640					1,402					173					58					7									
	20～24歳	1,071					933					100					35					3									
青壮年人口	25～39歳(総数)	4,919					12.3					4,244					498					159					18				
	25～29歳	1,309					1,153					108					40					8									
	30～34歳	1,594					1,363					181					45					5									
	35～39歳	2,016					1,728					209					74					5									
中年人口	40～64歳(総数)	12,870					32.2					10,486					1,700					545					139				
	40～44歳	2,288					1,962					229					84					13									
	45～49歳	2,610					2,221					283					87					19									
	50～54歳	2,274					1,855					292					111					16									
	55～59歳	2,640					2,092					379					129					40									
	60～64歳	3,058					2,356					517					134					51									
	65歳以上(総数)	14,954					37.4					10,857					2,878					846					373				
老年人口	65～69歳	3,407					2,616					560					172					59									
	70～74歳	3,552					2,636					637					200					79									
	75～79歳	2,472					1,820					469					131					52									
	80～84歳	2,268					1,597					449					136					86									
	85～89歳	1,866					1,238					449					115					64									
	90～94歳	1,054					718					235					77					24									
	95～99歳	288					198					67					14					9									
	100歳以上	47					34					12					1					-									
年齢不詳		561					551					10					-					-									

(11)「国勢調査報告(総務省統計局)」(R2.10.1)

人口構成・・・年齢不詳を除いて算出。

【 I 基本指標】

2. 人口・世帯

(単位:人)

(12) 外国人人口 (R2.10.1)										
	総数	韓国・朝鮮	中国	フィリピン	タイ	インドネシア	ベトナム	アメリカ	ブラジル	その他
男女総数	169	10	8	32	2	5	91	4	1	16
男	52	4	4	1	-	4	25	2	-	12
女	117	6	4	31	2	1	66	2	1	4

(単位:人)

(13) 年齢別(5歳階級)住民基本台帳人口の推移					
	(H28.1.1)	(29.1.1)	(H30.1.1)	(H31.1.1)	(R2.1.1)
(総数)	45,539	44,872	44,266	43,400	42,706
男	21,742	21,449	21,150	20,712	20,401
女	23,797	23,423	23,116	22,688	22,305
0～4歳	1,677	1,600	1,513	1,455	1,381
5～9歳	1,817	1,819	1,823	1,811	1,745
10～14歳	1,976	1,892	1,863	1,795	1,766
15～19歳	2,215	2,174	2,092	2,017	1,946
20～24歳	1,737	1,715	1,688	1,672	1,614
25～29歳	1,769	1,628	1,599	1,485	1,459
30～34歳	2,190	2,173	2,047	1,874	1,762
35～39歳	2,431	2,333	2,271	2,189	2,201
40～44歳	2,805	2,789	2,704	2,652	2,502
45～49歳	2,455	2,599	2,670	2,652	2,739
50～54歳	2,765	2,552	2,525	2,538	2,445
55～59歳	3,159	3,093	2,960	2,827	2,737
60～64歳	3,540	3,381	3,270	3,218	3,203
65～69歳	3,885	4,026	3,963	3,827	3,601
70～74歳	2,712	2,678	2,866	3,119	3,343
75～79歳	2,759	2,729	2,630	2,567	2,604
80歳以上	5,647	5,691	5,782	5,702	5,658

(12)「国勢調査報告(総務省統計局)」

(注)不詳補完値でない。

(13)県企画統計課「住民基本台帳に基づく人口・人口動態及び世帯数(総務省自治行政局)」

【 I 基本指標】

2. 人口・世帯

		(14) 年少人口指数	(15) 老年人口指数	(16) 従属人口指数	(17) 老年化指数	(18) 平均年齢	(19) 性比 (女性=100)
		(%)	(%)	(%)	(%)	(歳)	(%)
平成27年	県計	21.8	53.8	75.5	246.7	48.6	89.5
	大洲市	22.8	62.4	85.2	274.0	50.6	91.1
令和2年	県計	21.6	61.0	82.6	282.4	50.1	90.2
	大洲市	22.2	72.9	95.2	327.9	52.4	91.8

		(20) 昼間人口	(21) 常住人口	(22)		(23)			
		(人)	(人)	流入人口	通勤者	通学者	流出人口	通勤者	通学者
		(人)	(人)	(人)	(人)	(人)	(人)	(人)	(人)
平成22年	県計	1,433,252	1,431,493	105,837	94,341	11,496	109,684	97,464	12,220
	大洲市	47,569	47,157	4,360	3,959	401	4,245	3,594	651
平成27年	県計	1,385,392	1,385,262	108,451	96,834	11,617	109,608	97,092	12,516
	大洲市	44,642	44,086	4,578	4,151	427	4,049	3,530	519

		(24)			(25)
		流入超過人口 (△は流出超過)	通勤者	通学者	昼間人口指数
		(人)	(人)	(人)	(%)
平成22年	県計	△ 3,847	△ 3,123	△ 724	100.1
	大洲市	115	365	△ 250	100.9
平成27年	県計	△ 1,157	△ 258	△ 899	100.0
	大洲市	529	621	△ 92	101.3

(14)～(25)県企画統計課「国勢調査報告(総務省統計局)」(各年.10.1)

(14)～(18)年齢不詳を除いて算出。

(14)年少人口÷生産年齢人口

(15)老年人口÷生産年齢人口

(16)(年少人口+老年人口)÷生産年齢人口

(17)老年人口÷年少人口

(19)男性人口÷女性人口

(20)～(23)人口は年齢不詳を除く。

(20)(21)労働力状態不詳を含む。

(20)従業地・通学地不詳で当地に常住している者を含む。

(21)従業地・通学地不詳を含む。

(22)～(24)15歳以上の者。

(24)平成17年の人口は年齢不詳を除く。 流入人口-流出人口

(25)昼間人口÷総人口

【 I 基本指標】

2. 人口・世帯

(単位:人)

(26)	(R元年)		(R2年)		
	県 計	大洲市	県 計	大洲市	
人	自然動態 (A-B)	△ 9,792	△ 380	△ 10,002	△ 392
	出生数 (A)	8,466	247	8,105	233
	死亡数 (B)	18,258	627	18,107	625
口 動 態	社会動態 (C-D)	△ 2,829	△ 314	△ 2,799	△ 310
	転入人口(C)総数	41,965	1,098	37,838	965
	県内転入	18,254	666	16,928	627
	県外転入	23,287	418	20,186	325
	その他の転入	424	14	724	13
	転出人口(D)総数	44,794	1,412	40,637	1,275
	県内転出	18,375	919	17,032	840
	県外転出	25,646	479	22,988	432
	その他の転出	773	14	617	3
	純増加人口(A-B+C-D)	△ 12,621	△ 694	△ 12,801	△ 702

(単位:%)

(27)	(R元年)		(R2年)		
	県 計	大洲市	県 計	大洲市	
自然増加率	出生率	0.63	0.59	0.61	0.57
	死亡率	1.35	1.50	1.37	1.54
(28) 社会増加率	転入率	3.11	2.63	2.85	2.38
	転出率	3.32	3.38	3.06	3.14

(26)～(28)県企画統計課「推計人口」

(26) 「その他の転入」は職権記載によるものである。

「その他の転出」は職権抹消によるものである。

(27) 出生率＝出生数÷推計人口(各年1.1)

死亡率＝死亡数÷推計人口(各年1.1)

(28) 転入率＝転入人口÷推計人口(各年1.1)

転出率＝転出人口÷推計人口(各年1.1)

【 I 基本指標】

2. 人口・世帯

(単位:世帯)

	(H27.10.1)		(R2.10.1)	
	県 計	大洲市	県 計	大洲市
(29) 一般世帯数 (総数)	590,629	18,011	599,941	17,322
1人世帯	198,343	5,445	224,773	5,721
2人世帯	182,998	5,985	186,259	5,902
3～5人世帯	199,511	6,145	181,490	5,375
6～9人世帯	9,715	435	7,346	320
10人以上世帯	62	1	43	4
(30) 核家族世帯数 (総数)	338,047	10,525	331,966	9,962
夫婦のみ	133,888	4,424	135,510	4,314
夫婦と子供	147,660	4,365	139,040	3,923
男親と子供	7,704	267	7,980	256
女親と子供	48,795	1,469	49,436	1,469
(31) 核家族世帯割合 (%)	57.2	58.4	55.3	57.5
(32) 65歳以上の親族のいる 一般世帯数 (総数)	268,765	9,423	276,030	9,317
# 親族世帯	186,226	6,523	184,912	6,319
# 核家族世帯	144,736	4,883	151,828	4,995
夫婦のみ	85,215	2,876	88,512	2,887
夫婦と子供	31,218	1,023	32,418	1,083
男親と子供	4,493	170	5,017	162
女親と子供	23,810	814	25,881	863
# 単身世帯	81,356	2,859	89,813	2,954

	(33) 選挙人名簿登録者数 (R3.6.1)			(34) 婚姻件数	(35) 離婚件数
	総数	男	女	(R元年)	(R元年)
県 計	(人) 1,147,124	(人) 537,381	(人) 609,743	(組) 5,360	(組) 2,151
大洲市	35,847	17,015	18,832	139	77

(29)～(32)県企画統計課「国勢調査報告(総務省統計局)」

(31)核家族世帯数÷一般世帯数

(33)愛媛県選挙管理委員会

(34)(35)県保健福祉課「人口動態統計(厚生労働省)」

【I 基本指標】

3. 事業所

	(単位:事業所)		(単位:人)	
	(1) 産業別事業所数		(2) 産業別従業者数	
	(H24.2.1)	(H28.6.1)	(H24.2.1)	(H28.6.1)
総数 (公務を除く)	2,577	2,418	17,899	17,092
農 林 漁 業	27	27	592	274
鉱業、採石業、砂利採取業	1	-	16	-
建 設 業	246	224	1,544	1,525
製 造 業	167	154	2,602	2,388
電気・ガス・熱供給・水道業	3	5	66	66
情 報 通 信 業	9	7	97	21
運 輸 業、郵 便 業	66	59	1,081	859
卸 売 業、小 売 業	775	707	3,948	3,860
金 融 業、保 険 業	31	35	353	355
不 動 産 業、物 品 賃 貸 業	128	124	272	301
学 術 研 究、 専 門・技 術 サ ー ビ ス 業	64	59	303	309
宿 泊 業、飲 食 サ ー ビ ス 業	313	298	1,594	1,541
生 活 関 連 サ ー ビ ス 業、娯 楽 業	275	248	939	788
教 育、学 習 支 援 業	83	77	340	386
医 療、福 祉	172	192	2,637	3,005
複 合 サ ー ビ ス 事 業	45	43	411	524
サ ー ビ ス 業 (他に分類されないもの)	172	159	1,104	890

(1)(2)「経済センサス-活動調査(総務省統計局)」(H24.2.1)(H28.6.1)

【I 基本指標】

3. 事業所

(3) 産業別民営事業所	事業所数	従業者数	# 30人以上の事業所	
			事業所数	従業者数
	(事業所)	(人)	(事業所)	(人)
総数 (H24.2.1)	2,577	17,899	79	5,662
総数 (H28.6.1)	2,418	17,092	92	5,839
# 農 林 漁 業	27	274	1	50
# 小計(農林漁業を除く)	2,391	16,818	91	5,789
# 鉱業、採石業、砂利採取業	-	-	-	-
# 建設業	224	1,525	7	311
# 製造業	154	2,388	24	1,537
# 電気・ガス・熱供給・水道業	5	66	-	-
# 情報通信業	7	21	-	-
# 運輸業、郵便業	59	859	9	344
# 卸売業、小売業	707	3,860	16	793
# 金融業、保険業	35	355	2	87
# 不動産業、物品賃貸業	124	301	1	30
# 学術研究、専門・技術サービス業	59	309	-	-
# 宿泊業、飲食サービス業	298	1,541	4	187
# 生活関連サービス業、娯楽業	248	788	2	66
# 教育、学習支援業	77	386	3	180
# 医療、福祉	192	3,005	17	1,655
# 複合サービス事業	43	524	2	296
# サービス業 (他に分類されないもの)	159	890	4	303

(3)「経済センサス-活動調査(総務省統計局)」(H24.2.1)(H28.6.1)

【 I 基本指標】

4. 所得

	(1) 産業別市町内総生産		(2) 経済活動別市町内総生産		(3) 産業別市町内 総生産構成比
	(H29年度)	(H30年度)	(H29年度)	(H30年度)	(H30年度)
	(百万円)	(百万円)	(百万円)	(百万円)	(%)
合計	134,331	139,341	134,331	139,341	
第一次産業	4,305	4,295			3.1
農業			3,146	3,070	
林業			744	850	
水産業			416	375	
第二次産業	25,703	31,032			22.3
鉱業			-	-	
製造業			14,438	15,421	
建設業			11,265	15,610	
第三次産業	103,784	103,792			74.6
電気・ガス・水道・ 廃棄物処理業			3,788	3,651	
卸売・小売業			12,585	12,364	
運輸・郵便業			10,684	11,140	
宿泊・飲食サービス業			4,145	4,026	
情報通信業			3,022	3,114	
金融・保険業			5,442	5,275	
不動産業			14,672	14,416	
専門・科学技術、 業務支援サービス業			5,370	5,438	
公務			7,559	7,813	
教育			8,884	8,846	
保健衛生・社会事業			19,103	19,622	
その他のサービス			8,530	8,087	
輸入品に課される税・関税	2,114	2,364	2,114	2,364	
(控除) 総資本形成に係る消費税	1,575	2,142	1,575	2,142	

(4)	H30年度
経済成長率(総生産の増加率)	3.7 (%)

(1)～(4)県企画統計課「市町民所得統計」

(注)この推計値は、最新資料の利用、推計方法の改訂等により遡及改訂している。

【I 基本指標】

4. 所得

(5) 市 町 民 所 得	H29年度		H30年度	
	県 計	大洲市	県 計	大洲市
	(単位:百万円)			
合 計	3,696,026	105,606	3,593,060	101,259
雇 用 者 報 酬	2,507,751	77,992	2,441,314	75,667
財 産 所 得 (非 企 業 部 門)	219,009	6,764	216,886	6,355
一 般 政 府	1,003	133	4,016	△ 60
家 計	214,629	6,539	209,114	6,314
対 家 計 民 間 非 営 利 団 体	3,378	91	3,756	100
企 業 所 得 (法 人 企 業 の 分 配 所 得 受 払 後)	969,266	20,851	934,860	19,237
民 間 法 人 企 業	612,409	9,412	573,072	8,254
公 的 企 業	45,397	2,446	41,737	2,078
個 人 企 業	311,460	8,993	320,051	8,904
農 林 水 産 業	29,377	1,043	25,406	789
そ の 他 の 産 業	95,877	2,972	112,035	3,456
持 ち 家	186,206	4,978	182,611	4,660

(6) 人 口 1 人 当 た り 市 町 民 所 得	H29年度		H30年度	
	県 計	大洲市	県 計	大洲市
	(単位:千円)			
	2,710	2,469	2,658	2,414

(7) 課 税 対 象 所 得	H30年度		R元年度	
	県 計	大洲市	県 計	大洲市
	(単位:百万円)			
	1,607,281	43,051	1,629,797	40,658

(5)(6)県企画統計課「市町民所得統計」

(注)この推計値は、最新資料の利用、推計方法の改定等により遡及改訂している。

(7)県市町振興課「市町村課税状況等の調(総務省自治税務局)」

【 I 基本指標】

5. 行 財 政

(単位:百万円)

(単位:百万円)

	(1) 普通会計歳入決算額				(2) 普通会計目的別歳出決算額				
	H30年度		R元年度		H30年度		R元年度		
	県計	大洲市	県計	大洲市	県計	大洲市	県計	大洲市	
歳入総額	668,154	34,683	687,155	30,771	歳出総額	636,596	32,216	656,596	28,314
地方税	183,394	4,343	186,046	4,451	議会費	3,999	194	4,018	196
地方譲与税	5,130	388	5,464	415	総務費	68,729	2,771	71,881	2,919
利子割交付金	373	10	232	6	民生費	236,195	10,031	238,432	8,110
配当割交付金	612	16	715	18	衛生費	53,638	5,854	52,370	2,995
株式等譲渡所得割交付金	516	13	420	11	労働費	1,640	70	1,657	70
地方消費税	25,805	826	24,202	774	農林水産業費	23,597	1,687	24,691	1,164
ゴルフ場利用税	228	7	236	8	商工費	15,671	751	18,795	1,000
自動車取得税	1,177	100	604	51	土木費	60,909	1,954	64,907	2,419
自動車税環境性能割交付金	-	-	185	16	消防費	23,608	1,005	27,950	1,147
地方特例等交付金	885	18	3,026	113	教育費	66,051	3,714	70,609	4,496
地方交付税	152,856	10,538	149,754	9,775	災害復旧費	14,319	1,794	14,625	1,497
交通安全対策特別交付金	168	6	157	6	公債費	68,050	2,391	66,268	2,301
分担金及び負担金	4,644	395	4,192	394	諸支出金	191	-	394	-
使用料	8,981	301	8,274	343	前年度繰上金	-	-	-	-
手数料	3,007	146	3,057	149					
国庫支出金	95,007	4,801	103,231	4,561					
国有提供施設等所在市町村助成交付金	4	-	3	-					
県支出金	48,394	3,684	51,308	1,958					
財産収入	2,151	52	2,479	28					
寄付金	3,165	148	4,224	95					
繰入金	20,958	601	17,366	318					
繰越金	23,735	2,071	29,664	2,467					
諸収入	14,858	632	16,561	703					
地方債	72,107	5,587	75,733	4,112					

(1)(2) 県市町振興課「市町村別決算状況調(総務省自治財政局)」

【I 基本指標】

5. 行 財 政

(単位:百万円)

(3) 普 通 会 計 性 質 別 歳 出 決 算 額	H30年度		R元年度	
	県 計	大洲市	県 計	大洲市
	歳 出 総 額	636,596	32,216	656,596
人 件 費	95,434	4,022	93,431	3,962
物 件 費	86,573	7,031	85,462	4,482
維 持 補 修 費	5,451	205	5,528	266
扶 助 費	137,207	3,846	141,536	3,832
補 助 費 等	55,980	4,436	59,560	3,252
普 通 建 設 事 業 費	81,200	5,576	98,850	5,531
災 害 復 旧 事 業 費	14,319	1,794	14,625	1,497
公 債 費	68,048	2,391	66,266	2,301
積 立 金	11,891	124	11,771	142
投 資 及 び 出 資 金	3,923	10	4,225	10
貸 付 金	6,197	162	5,889	140
繰 出 金	70,372	2,619	69,453	2,898
前 年 度 繰 上 充 用 金	-	-	-	-

	(4) 人 口 1 人 当 たり 歳 出 額		(5) 人 口 1 人 当 たり 市 町 税	
	(H30年度)	(R元年度)	(H30年度)	(R元年度)
	(千円)	(千円)	(千円)	(千円)
県 計	471	490	136	137
大 洲 市	768	687	104	105

(単位:-)

	(6) 財 政 力 指 数	
	(H28~30年度平均)	(H29~R元年度平均)
	県 計	0.437
大 洲 市	0.361	0.363

(3) 県市町振興課「地方財政状況調査(総務省自治財政局)」

(4)~(6) 県市町振興課

(4)(5)(注)「人口」は、推計人口(H30.10.1)(R元.10.1)による。

(6) 基準財政収入額÷基準財政需要額の3か年平均値

【 I 基本指標】

5. 行 財 政

	(7) 実 質 収 支 比 率		(8) 実 質 公 債 費 比 率	
	(H30年度)	(R元年度)	(H28~H30年平均)	(H29~R元年平均)
県 計	6.8 (%)	5.6 (%)	7.4 (%)	7.4 (%)
大 洲 市	13.6	14.7	8.2	7.4

	(9) 納 税 義 務 者 数	
	(H30年度)	(R元年度)
県 計	564,752 (人)	566,364 (人)
大 洲 市	17,013	15,902

	(10) 市 町 職 員 数			
	(H31.4.1)		(R2.4.1)	
	(総 数)	#一般行政職員	(総 数)	#一般行政職員
県 計	13,768 (人)	7,282 (人)	13,848 (人)	7,325 (人)
大 洲 市	700	320	691	314

(7)(8)県市町振興課「市町村別決算状況調(総務省自治財政局)」

(7)実質収支÷標準財政規模×100

(8){(地方債の元利償還金+準元利償還金)-(特定財源+元利償還金・準元利償還金に係る基準財政需要額算入額)}
 ÷{標準財政規模-(元利償還金・準元利償還金に係る基準財政需要額算入額)}×100

(9)県市町振興課「市町村税課税状況等の調(総務省自治税務局)」

(10)県市町振興課「地方公務員給与実態調査(総務省自治行政局)」

【Ⅱ 生産力指標】

6. 就業状況

(H27.10.1)	(単位:人)					(単位:%)				
	(1) 産業別就業者数					(2) 産業別就業者割合				
	大洲市計	大洲	長浜	肱川	河辺	大洲市計	大洲	長浜	肱川	河辺
(総数)	20,892	16,572	2,928	1,100	292					
第一次産業	2,431	1,504	527	285	115	12.1	9.4	18.5	26.8	39.5
農業	2,177	1,411	412	258	96					
林業	146	81	22	27	16					
漁業	108	12	93	-	3					
第二次産業	4,473	3,472	691	253	57	22.2	21.8	24.3	23.8	19.6
鉱業、砕石業、 砂利採取業	7	6	1	-	-					
建設業	1,928	1,473	246	167	42					
製造業	2,538	1,993	444	86	15					
第三次産業	13,225	10,958	1,623	525	119	65.7	68.8	57.1	49.4	40.9
電気・ガス・ 熱供給・水道業	114	103	5	5	1					
情報通信業	57	50	5	2	0					
運輸業・郵便業	847	628	183	31	5					
卸売業・小売業	3,105	2,530	450	109	16					
金融業・保険業	320	275	40	3	2					
不動産業、物品賃貸業	138	121	13	2	2					
学術研究、 専門・技術サービス	424	383	27	12	2					
宿泊業、飲食サービス業	951	782	91	55	23					
生活関連サービス業、 娯楽業	722	617	79	20	6					
教育、学習支援業	905	781	80	39	5					
医療、福祉	3,475	2,959	366	129	21					
複合サービス事業	495	387	67	33	8					
サービス業 (他に分類されないもの)	962	771	138	44	9					
公務 (他に分類されるものを除く)	710	571	79	41	19					
分類不能の産業	763	638	87	37	1					

(1)(2)「国勢調査報告(総務省統計局)」

(1)(注)15歳以上の者。

総数には「分類不能の産業」を含む。

【Ⅱ 生産力指標】

6. 就業状況

(3) 職業別就業者数	(H22.10.1)				(H27.10.1)			
	県計	大洲市	男	女	県計	大洲市	男	女
	(総 数)	651,605	21,379	11,674	9,705	642,741	20,892	11,292
管理的職業従事者	15,576	427	362	65	14,315	381	323	58
専門的・技術的職業従事者	90,247	2,913	1,222	1,691	94,060	2,987	1,239	1,748
事務従事者	108,022	3,045	1,167	1,878	108,478	2,996	1,110	1,886
販売従事者	82,337	2,465	1,277	1,188	72,899	2,263	1,147	1,116
サービス職業従事者	80,951	2,694	774	1,920	79,955	2,720	766	1,954
保安職業従事者	8,879	274	259	15	9,108	300	289	11
農林漁業従事者	50,762	2,482	1,570	912	45,321	2,305	1,457	848
生産工程従事者	95,838	2,747	1,729	1,018	92,239	2,692	1,743	949
輸送・機械運転従事者	24,804	891	873	18	23,212	865	842	23
建設・採掘従事者	33,808	1,389	1,361	28	31,031	1,322	1,295	27
運搬・清掃・包装等従事者	41,638	1,264	614	650	42,105	1,297	630	667
分類不能の職業	18,743	788	466	322	30,018	764	451	313

(4) 従業上の地位別就業者数	(H22.10.1)				(H27.10.1)			
	県計	大洲市	男	女	県計	大洲市	男	女
	(総 数)	651,605	21,379	11,674	9,705	642,741	20,892	11,292
雇 用 者	489,110	15,158	7,804	7,354	485,847	15,164	7,729	7,435
(雇 用 者)								
正規の職員・従業員	330,039	10,334	6,581	3,753	324,131	10,340	6,554	3,786
労働者派遣事業所の派遣社員	9,960	184	82	102	9,976	196	85	111
パート・アルバイト・その他	149,111	4,640	1,141	3,499	151,740	4,628	1,090	3,538
役 員	35,063	1,025	783	242	31,432	943	693	250
雇 人 の あ る 業 主	16,208	580	458	122	14,425	489	398	91
雇 人 の な い 業 主	59,244	2,473	1,996	477	54,911	2,368	1,888	480
家 族 従 業 者	36,142	1,608	334	1,274	30,713	1,403	275	1,128
家 庭 内 職 者	1,468	31	4	27	1,286	24	0	24

(3)(4)「国勢調査報告(総務省統計局)」

(4)(注)総数には就業状態不詳を含む。

【Ⅱ 生産力指標】

6. 就業状況

		(5) 完全失業者数	(6) 労働力人口	(7) 労働力率
		(人)	(人)	(%)
(H22.10.1)	県計	51,010	702,615	57.6
	大洲市	1,240	22,619	56.0
(H27.10.1)	県計	29,802	672,543	57.3
	大洲市	752	21,644	57.0

		(8) 就業者の男性割合	(9) 就業者の老人割合	(10) 老人の就業者比率
		(%)	(%)	(%)
(H22.10.1)	県計	55.5	10.9	18.7
	大洲市	54.6	12.9	19.4
(H27.10.1)	県計	54.7	14.3	22.0
	大洲市	54.0	16.8	23.8

		(11) 15歳以上の 女性就業者比率	(12) 市町外流出率 就業者比率	(13) 市町内流入率 就業者比率
		(%)	(%)	(%)
(H22.10.1)	県計	43.6	15.0	14.5
	大洲市	44.4	16.8	18.5
(H27.10.1)	県計	46.0	17.0	17.0
	大洲市	47.4	19.3	22.0

(5)～(13)県企画統計課「国勢調査報告(総務省統計局)」

(5)仕事がなく、仕事を探していた者で、仕事があればすぐに就ける者。

(7)15歳以上人口に占める労働力人口の割合。労働力状態「不詳」を除く。

(9)65歳以上就業者数÷就業者総数

(10)65歳以上就業者数÷65歳以上人口

(11)15歳以上女性就業者数÷15歳以上女性人口

(12)流出就業者数÷就業者総数

(13)流入就業者数÷就業者総数

【Ⅱ 生産力指標】

7. 農林水産業

		(H22.2.1)		(H27.2.1)		(R2.2.1)	
		県計	大洲市	県計	大洲市	県計	大洲市
(1)	農業経営体数	33,177	1,922	26,988	1,515	22,063	1,123
(2)	経営耕地面積規模別農業経営体数	33,177	1,922	26,988	1,515	21,734	1,079
面積規模	0.3ha 未満	1,440	84	1,243	62	1,154	70
	0.3 ～ 0.5ha	7,403	568	5,783	421	4,516	267
	0.5 ～ 1.0ha	12,494	782	9,894	602	7,636	379
	1.0 ～ 1.5ha	5,271	264	4,291	228	3,417	184
	1.5 ～ 2.0ha	2,562	89	2,107	68	1,671	52
	2.0 ～ 3.0ha	2,378	67	1,961	59	1,692	44
	3.0 ～ 5.0ha	1,103	44	1,047	36	907	35
	5.0 ～ 10.0ha	234	11	264	10	323	12
	10.0 ～ 20.0ha	71	2	98	3	102	3
	20.0ha 以上	29	-	34	2	57	-

		(単位:経営体)	
(R2.2.1)	(3) 農産物販売金額規模別経営体数	県計	大洲市
(総数)		21,734	1,079
販売なし		2,090	77
50万円未満		6,344	398
50万～100万		3,725	192
100万～300万		4,559	205
300万～500万		1,945	83
500万～1,000万		1,851	65
1,000万～3,000万		975	34
3,000万～5,000万		88	4
5,000万～1億		72	7
1億～5億		67	9
5億円以上		18	5

(単位:経営体)		
(R2.2.1)	(4) 主副業別経営体数	
	県計	大洲市
主業	4,528	218
準主業	2,417	132
副業的	14,276	697

(1)(2)県企画統計課「2010年農林業センサス(農林水産省)」 「2015年農林業センサス(農林水産省)」 「2020年農林業センサス(農林水産省)」

(2)総数には「経営耕地なし」の経営体数を含むため、面積規模別の経営体数の計と合わない。

(3)(4)県企画統計課「2020年農林業センサス(農林水産省)」

(4)(注)個人経営体の数値である。

主業経営体・・・農業所得が主で、1年間に60日以上自営農業に従事している65歳未満の世帯員がいる個人経営体。

準主業経営体・・・農外所得が主で、1年間に60日以上自営農業に従事している65歳未満の世帯員がいる個人経営体。

副業的経営体・・・主業経営体及び準主業経営体以外の個人経営体。

【Ⅱ 生産力指標】

7. 農林水産業

(単位:人)

(R2.2.1)		(5) 年齢別農業従事者数				
		総数	15～29歳	30～49歳	50～64歳	65歳以上
県計	(総数)	46,304	1,493	5,825	11,715	27,271
	男	25,608	1,033	3,695	6,191	14,689
	女	20,696	460	2,130	5,524	12,582
大洲市	(総数)	2,289	68	253	578	1,390
	男	1,260	40	164	312	744
	女	1,029	28	89	266	646

		(6) 基幹的農業従事者数	(7) 1経営体当たり経営耕地面積
		(人)	(a)
(H27.2.1)	県計	35,175	115.0
	大洲市	1,960	98.0
(R2.2.1)	県計	28,654	123.4
	大洲市	1,505	97.6

					(単位:経営体)		(単位:億円)					
					(8) 経営耕地の状況				(9) 農業産出額 (R元年)			
					(H27.2.1)		(R2.2.1)					
					県計	大洲市	県計	大洲市			県計	大洲市
経営耕地のある経営体数					26,722	1,491	21,475	1,046	乳用牛		43	6
総面積 (ha)					30,623	1,465	26,501	1,021	肉用牛		26	4
田	田のある経営体数				18,063	1,147	13,434	670	豚		110	37
	経営耕地面積 (ha)				15,190	569	13,462	382	採卵鶏		44	1
畑	畑のある経営体数				11,685	1,130	8,293	634	肉用若鶏		23	11
	経営耕地面積 (ha)				2,869	425	2,565	296				
樹園地	樹園地のある経営体数				15,135	958	11,621	607				
	経営耕地面積 (ha)				12,564	471	10,475	343				

		(10) 農地の転用 (H30年)		(11) 米・そば・麦・大豆収穫量 (R元年)						
		件数	面積	水稻	そば	小麦	二条大麦	六条大麦	裸麦	大豆
		(件)	(ha)	(t)	(t)	(t)	(t)	(t)	(t)	(t)
県計		1,315	125.6	63,900	19	943	-	-	6,950	585
大洲市		62	4.6	2,360	x	23	-	-	90	11

(5) 県企画統計課「2020年農林業センサス(農林水産省)」

(注)個人経営体の数値である。 農業従事者…15歳以上の世帯員のうち、調査期日前1年間に自営農業に従事した者をいう。

(6)(7)(8) 県企画統計課「2015年農林業センサス(農林水産省)」 「2020年農林業センサス(農林水産省)」

(6)(注)個人経営体の数値である。

基幹的農業従事者

2015年農林業センサス…農業就業人口(自営業に主として従事した世帯員)のうち、普段仕事として主に自営農業に従事している者をいう。

2020年農林業センサス…15歳以上の世帯員のうち、普段仕事として主に自営農業に従事している者をいう。

(7) 経営耕地総面積÷総経営体数

(9) 農林水産省「市町別農業産出額(推計)」 (注)「県計」欄は「生産農業所得統計(都道府県別推計)」による。

(10) 農林水産省「農地の権利移動・借賃等調査」 (注) 農地法第4条または第5条に基づく許可の合計である。

「面積」については、四捨五入のため計数に差が生じる。

(11) 農林水産省「作物統計」 (注) 数値は四捨五入しており、市町値の計が県計と一致しないことがある。

【Ⅱ 生産力指標】

7. 農林水産業

	(12) 林業 経営体数	(13) 林 野 面 積								(14) 林野率	
		(総数)	利用土地種類別面積				所有形態別面積				
			森林	森林以外の 草生地(野草地)	国 有	民 有					
						独立行政法人等	公 有	私 有			
(経営体)	(ha)	(ha)	(ha)	(ha)	(ha)	(ha)	(ha)	(%)			
(H27.2.1) 県 計	2,538	400,297	399,275	1,022	38,792	8,042	35,247	318,216	70.5		
大洲市	393	31,521	31,521	-	-	49	522	30,950	72.9		
(R2.2.1) 県 計	968	401,018	399,954	1,064	38,586	8,448	35,612	318,372	70.6		
大洲市	137	31,515	31,515	-	-	50	583	30,882	72.9		

	(15) 樹林地面積 (R2年12月)			(16) 素材生産量 (R元年)			(17) しいたけ生産量 (R元年)	
	(総面積)	# 民有林人工林		(総数)	針葉樹	広葉樹	乾しいたけ	生しいたけ
		面積	民有林 人工林率					
(ha)	(ha)	(%)	(m ³)	(m ³)	(m ³)	(kg)	(kg)	
県 計	359,692	221,111	61.5	533,400	533,221	179	127,098	630,315
大洲市	31,467	18,891	60.0	32,343	32,342	1	63,001	14,655

	(18) 海面漁業経営体数			(19) 海面漁業漁船隻数・トン数					
	(総数)	# 個人	# 会社	総隻数	無動力船 隻数	船外機付船 隻数	動力船		
							隻数	トン数	
(経営体)	(経営体)	(経営体)	(隻)	(隻)	(隻)	(隻)	(t)		
(H25.11.1) 県 計	4,045	3,882	143	6,674	44	2,187	4,443	19,588	
大洲市	59	58	1	58	-	-	58	231	
(H30.11.1) 県 計	3,444	3,284	146	6,058	39	2,135	3,884	19,964	
大洲市	59	59	-	61	-	-	61	219	

	(20) 海面漁業就業者数							(21) 海面養殖業 経営体数
	(総数)	男				女		
			15~29歳	30~49歳	50歳以上			
(人)	(人)	(人)	(人)	(人)	(人)	(経営体)		
(H25.11.1) 県 計	7,416	6,152	402	1,599	4,151	1,264	1,030	
大洲市	90	66	-	16	50	24	1	
(H30.11.1) 県 計	6,186	5,306	299	1,333	3,674	880	868	
大洲市	72	62	1	9	52	10	-	

	(22) 内水面養殖業経営体数			
	(総数)	# 池中養殖		# ため池養殖
		# 止水式	# 流水式	
(経営体)	(経営体)	(経営体)	(経営体)	
(H25.11.1) 県 計	30	5	20	3
大洲市	4	-	3	-
(H30.11.1) 県 計	26	4	16	5
大洲市	4	-	2	1

(12) 県企画統計課「2015農林業センサス・2020年農林業センサス-農林業経営体調査-(農林水産省)」

(13)(14) 県企画統計課「2015農林業センサス・2020年農林業センサス-農山村地域調査-(農林水産省)」

(14)(注) 林野面積÷総経営体数

(15)~(17) 県林業政策課

(18)~(21) 県企画統計課「漁業センサス(農林水産省)」

(22) 中国四国農政局松山地域センター「漁業センサス(農林水産省)」

【Ⅱ 生産力指標】

8. 工業

	(1) 事業所数 (4人以上)		(2) 従業者数 (4人以上)		(3) 従業者規模別事業所数 (R元.6.1)					
	(H30.6.1)	(R元.6.1)	(H30.6.1)	(R元.6.1)	4～9人	10～19人	20～29人	30～99人	100～299人	300人以上
県計	(事業所) 2,152	(事業所) 2,078	(人) 77,264	(人) 76,606	(事業所) 682	(事業所) 572	(事業所) 302	(事業所) 376	(事業所) 111	(事業所) 35
大洲市	57	58	1,866	2,153	15	15	10	13	5	-

	(4) 現金給与総額 (4人以上)		(5) 原材料使用額等 (4人以上)		(6) 製造品出荷額等 (4人以上)	
	(H29年)	(H30年)	(H29年)	(H30年)	(H29年)	(H30年)
県計	(百万円) 316,347	(百万円) 317,826	(百万円) 2,817,038	(百万円) 2,948,312	(百万円) 4,178,495	(百万円) 4,264,038
大洲市	5,308	5,904	14,991	16,642	29,750	31,858

	(7) 粗付加価値額 (4人以上)		(8) 1事業所当たり出荷額等 (4人以上)		(9) 従業者1人当たり 出荷額等(4人以上)	
	(H29年)	(H30年)	(H29年)	(H30年)	(H29年)	(H30年)
県計	(百万円) 1,172,725	(百万円) 1,165,367	(万円) 194,168	(万円) 205,199	(万円) 5,408	(万円) 5,566
大洲市	13,754	14,189	52,193	54,928	1,594	1,480

(単位:万円)

	(10) 有形固定資産投資総額 (30人以上)			
	(H29年)	(H30年)	土地	建物、機械、その他
県計	12,782,880	22,681,942	384,547	22,297,395
大洲市	78,644	124,911	-	124,911

	(11) 工業用地 (30人以上)		(12) 工業用水1日当たり使用量 (30人以上)	
	(H29年)	(H30年)	(H29年)	(H30年)
県計	(㎡) 23,388,102	(㎡) 23,716,025	(㎡) 1,031,122	(㎡) 1,070,889
大洲市	230,691	256,584	2,319	2,493

(1)～(12)県企画統計課「工業統計調査(総務省・経済産業省)」

(10)「建物、機械、その他」には建設仮勘定の年間増減を含む。

(12)回収水、海水を除く。

【Ⅱ 生産力指標】

9. 商業

(単位:事業所)

	(1) 事業所数					
	(H26.7.1)			(H28.6.1)		
	(総数)	卸売業	小売業	(総数)	卸売業	小売業
県計	13,051	3,063	9,988	14,165	3,456	10,709
大洲市	573	105	468	595	109	486

(単位:事業所)

(H28.6.1)	(2) 従業者規模別事業所数								
	(総数)	2人以下	3~4人	5~9人	10~19人	20~29人	30~49人	50~99人	100人以上
県計	14,165	5,698	2,981	3,045	1,537	401	268	196	39
大洲市	595	282	117	121	52	9	10	4	-

(単位:人)

	(3) 従業者数					
	(H26.7.1)			(H28.6.1)		
	(総数)	卸売業	小売業	(総数)	卸売業	小売業
県計	88,768	23,502	65,266	98,907	27,825	71,082
大洲市	3,223	578	2,645	3,236	620	2,616

(単位:人)

	(4) 1事業所当たり従業者数					
	計		卸売業		小売業	
	(H26.7.1)	(H28.6.1)	(H26.7.1)	(H28.6.1)	(H26.7.1)	(H28.6.1)
県計	6.8	7.0	7.7	8.1	6.5	6.6
大洲市	5.6	5.4	5.5	5.7	5.7	5.4

(単位:万円)

	(5) 年間商品販売額					
	総額		卸売業		小売業	
	(H25年)	(H27年)	(H25年)	(H27年)	(H25年)	(H27年)
県計	313,732,969	380,438,742	192,866,298	233,281,881	120,866,671	147,156,861
大洲市	7,179,434	8,015,711	2,191,498	2,646,091	4,987,936	5,369,620

(単位:万円)

	(6) 1事業所当たり年間商品販売額					
	計		卸売業		小売業	
	(H25年)	(H27年)	(H25年)	(H27年)	(H25年)	(H27年)
県計	24,039	26,858	62,966	67,501	12,101	13,741
大洲市	12,530	13,472	20,871	24,276	10,658	11,049

	(7) 従業者1人当たり年間商品販売額						(8) 売場面積 (小売業)		(9) 1事業所当たり売場面積 (小売業)	
	計		卸売業		小売業		売場面積 (小売業)		売場面積 (小売業)	
	(H25年)	(H27年)	(H25年)	(H27年)	(H25年)	(H27年)	(H26.7.1)	(H28.6.1)	(H26.7.1)	(H28.6.1)
県計	(万円) 3,534	(万円) 3,846	(万円) 8,206	(万円) 8,384	(万円) 1,852	(万円) 2,070	(㎡) 1,866,598	(㎡) 1,823,709	(㎡) 186.9	(㎡) 170.3
大洲市	(万円) 2,228	(万円) 2,477	(万円) 3,792	(万円) 4,268	(万円) 1,886	(万円) 2,053	(㎡) 89,910	(㎡) 80,325	(㎡) 192.1	(㎡) 165.3

(1)~(9)県企画統計課「商業統計調査(経済産業省)」、「経済センサスー活動調査(卸売業・小売業)(総務省・経済産業省)」

【Ⅲ 教育・文化指標】

10. 教育

(R2.5.1)	(1) 学 校 数					(2) 学 級 数			
	幼稚園	小学校	中学校	高等学校	中等教育学校	小学校	中学校	中等教育学校 (前期課程)	
	(園)	(校)	(校)	(校)	(校)	(級)	(級)	(級)	
県 計	126	281	134	66	5	3,256	1,309	50	
大洲市計	7	12	10	6	-	112	50	-	
大 洲	4	9	7						
長 浜	1	1	1						
肱 川	1	1	1						
河 辺	1	1	1						

(単位:人)

(R2.5.1)	(3) 園 児 ・ 児 童 ・ 生 徒 数									
	幼稚園			小学校			中学校			高等学校
	(総 数)	男	女	(総 数)	男	女	(総 数)	男	女	(総 数)
県 計	10,416	5,281	5,135	67,607	34,578	33,029	33,235	17,103	16,132	32,547
大洲市計	215	102	113	2,088	1,078	1,010	1,032	527	505	1,223
大 洲	198	93	105	1,768	924	844	887	447	440	
長 浜	15	8	7	224	111	113	107	54	53	
肱 川	0	0	0	90	41	49	38	26	12	
河 辺	2	1	1	6	2	4	0	0	0	

(単位:人)

(単位:人)

(R2.5.1)	(4) 教 員 数				(5) 教 員 1 人 当 たり 生 徒 数			
	幼稚園	小学校	中学校	高等学校	幼稚園	小学校	中学校	高等学校
県 計	1,010	4,820	2,808	2,795	10.3	14.0	11.8	11.6
大洲市	22	167	117	137	9.8	12.5	8.8	8.9

	(6) 幼稚園就園率 (R2年)	(7) 小・中学校運動場面積 (R2.5.1)		(8) 生徒1人当たり運動場面積 (R2.5.1)	
	(%)	小学校	中学校	小学校	中学校
		(㎡)	(㎡)	(㎡)	(㎡)
県 計	38.8	1,787,918	1,434,740	26.7	43.4
大洲市	33.2	59,215	63,391	28.4	61.7

(R2.5.1)	(9) 小 ・ 中 学 校 校 舎 面 積								(10) 生徒1人当たり校舎面積	
	小学校計 (鉄筋換算)				中学校計 (鉄筋換算)				小学校	中学校
	木造	鉄筋 コンクリート造	鉄骨・ その他		木造	鉄筋 コンクリート造	鉄骨・ その他			
(㎡)	(㎡)	(㎡)	(㎡)	(㎡)	(㎡)	(㎡)	(㎡)	(㎡)	(㎡)	
県 計	1,015,936	38,323	959,819	17,794	619,188	20,444	581,510	17,234	15.2	18.7
大洲市	33,175	1,786	31,160	229	20,469	24	19,669	776	15.9	19.9

(1)～(6)「学校基本調査(文部科学省)」 (1)～(6)(注)国・公・私立の合計である。

(6) 幼稚園修了者数(R2年3月卒)÷小学校第1学年児童数

(7)～(10)県義務教育課

(7)～(10) (注)公立学校の数値である。 「中学校」には、県立中等教育学校を含む。

【Ⅲ 教育・文化指標】

10. 教育

(単位:人)

	(11) 中学校の進路別卒業生数 (R2年3月卒)												
	(総数)	男	女	#高等学校等進学者			#専修学校(一般過程)等入学者			#就職者		#左記以外の者	
				男	女	#就職している者	男	女	#就職している者	男	女	男	女
県計	11,281	5,757	5,524	5,693	5,470	1	-	2	-	17	10	42	34
大洲市	368	189	179	186	177	-	-	-	-	-	-	3	2

	(12) 高等学校等進学率		(13) 小学校6年生の身長・体重 (R2.4.1~R3.3.31)(注)			
	(H31年3月卒)	(R2年3月卒)	平均身長		平均体重	
			男	女	男	女
	(%)	(%)	(cm)	(cm)	(kg)	(kg)
県計	98.8	99.0	145.3	146.6	39.7	39.5
大洲市	99.8	98.6	146.4	147.6	42.0	40.2

(単位:%)

	(14) 小学校児童の疾病状況 (R2.4.1~R3.3.31)(注)					
	近視		う 歯			
			処 置		未 処 置	
	男	女	男	女	男	女
県計	34.71	40.57	24.36	22.38	24.91	23.03
大洲市	28.94	35.38	24.74	23.73	29.33	25.72

(単位:%)

	(15) 中学校生徒の疾病状況 (R2.4.1~R3.3.31)(注)					
	近視		う 歯			
			処 置		未 処 置	
	男	女	男	女	男	女
県計	59.51	68.56	18.00	20.35	12.99	12.88
大洲市	55.24	58.76	24.07	26.02	25.05	33.54

(11)(12)県企画統計課「学校基本調査(文部科学省)」

(11)(注)国・公・私立の合計である。

高等学校等進学者…高等学校・中等教育学校後期課程、特別支援学校高等部の本科、別科、高等専門学校への進学者をいい、進学しかつ就職した者を含む。

「左記以外の者」とは、家事手伝いをしている者、外国の高等学校等に入学した者又は進路が未定であることが明らかなる者。

(13)~(15)県保健体育課「学校保健要覧」

(13)~(15)(注)健康診断の実施時期が令和元年度は6月末であるが、令和2年度は新型コロナウイルス感染症の影響により年度末まで延長。

【Ⅲ 教育・文化指標】

11. 文化

	(1) 公共図書館数 (R2.3.31)	(2) 公民館数 (R2.5.1)		(3) 公民館利用者数 (延べ人数) (R元年度)	(4) 1人当たり公民館 利用回数 (R元年度)	(5) 青年を対象とした 学級・講座開設状況 (R元年度)	
		本館	分館 (条例設置有)			回数	受講者数
県計	5,392,187 (冊)	293 (館)	144 (館)	3,184,042 (人)	2.37 (回)	280 (回)	4,552 (人)
大洲市	203,931	24	19	147,512	3.56	7	94

	(6) 青年団 (R2.5.1)		(7) 女性(婦人)を対象とした 学級・講座開設状況 (R元年度)		(8) 婦人会 (R2.5.1)		(9) 高齢者を対象とした 学級・講座開設状況 (R元年度)	
	団体数	団員数	回数	学級生数	団体数	会員数	回数	学級生数
県計	27 (団体)	449 (人)	2,341 (回)	22,394 (人)	57 (団体)	4,013 (人)	1,625 (回)	39,253 (人)
大洲市	6	51	172	2,788	3	146	288	4,291

	(10) 宗 教 法 人 数 (R2.4.1)					(11) 指 定 文 化 財 件 数		
	(総数)	神道系	仏教系	キリスト教系	諸教	国指定(R3.5.1)	県指定(R3.5.1)	市町指定(R3.5.1)
県計	2,896 (法人)	1,433 (法人)	1,080 (法人)	81 (法人)	302 (法人)	209 (件)	329 (件)	2,086 (件)
大洲市	221	122	87	4	8	7	35	185

	(12) テ レ ビ 受 信 契 約 数			
	(H31.3.31)	#衛星契約数	(R2.3.31)	#衛星契約数
県計	519,660 (台)	247,637 (台)	523,259 (台)	251,995 (台)
大洲市	16,814	7,683	16,839	7,722

(1)～(9)県社会教育課「社会教育実態調査」

(7)(8)(注)愛媛県連合婦人会に加盟している地域婦人会。

(10)県私学文書課

(11)県文化財保護課

(注)県計は県内の指定実数で、「国指定」の県計には、地域を定めず指定されているカワソ1件を含む。

「国指定」のうち、伊予神楽(宇和島市、北宇和郡鬼北町)、永納山城跡(今治市、西条市)及び八幡浜街道笠置峠越(八幡浜市、西予市)については、それぞれの市町に1を計上。

伊予遍路道(宇和島市、西条市、四国中央市、西予市、久万高原町及び愛南町)については、それぞれの市町に1を計上。

「県指定」のうち、赤石山の高山植物(新居浜市、四国中央市)及び宇和海特殊海中資源群(宇和島市、愛南町)については、件数を各市町に計上。

(12)日本放送協会「放送受信契約数統計要覧」

【IV 生活環境指標】

12. 生活環境

	(1) 都 市 公 園 数 ・ 面 積 (R2.3.31)			
	(総 数)		(総面積)	
	#街区公園	#街区公園	#街区公園	#街区公園
	(箇所)	(箇所)	(ha)	(ha)
県 計	615	347	1,551.98	74.65
大洲市	11	1	113.82	0.08

(単位:所)

	(2) 環 境 衛 生 施 設 数 (R2.3.31)								
	旅館業総数				公衆浴場	クリーニング業	理 容 所	美 容 所	常 設 の 場 興 行 の 場
	旅館・ホテル	簡易宿泊所	下 宿						
県 計	908	439	465	4	33	976	1,885	3,660	66
大洲市	44	22	22	-	1	36	69	123	2

(単位:m²)

	(3) 家 屋 床 面 積									
	木 造 家 屋					木 造 以 外 の 家 屋				
	(H31.1.1)	(R2.1.1)	#住 宅	#事務所・銀行・店舗	#工場・倉庫	(H31.1.1)	(R2.1.1)	#住 宅	#事務所・銀行・店舗	#工場・倉庫
県 計	59,186,993	59,333,102	52,482,690	887,109	1,807,432	50,496,129	50,668,712	18,165,091	8,653,632	18,641,479
大洲市	2,752,901	2,729,891	2,188,637	62,063	151,078	1,479,013	1,472,421	368,532	268,732	525,390

	(4) 公 営 住 宅 管 理 数 (R2.3.31)			(5) 住 宅 所 有 別 一 般 世 帯 数 (R2.10.1)					(6) 持 ち 家 率 (R2.10.1)
	(総 数)	県 営	市 町 営	(総 数)	持 ち 家	借 家	給 与 住 宅	間 借 り	
	(戸)	(戸)	(戸)	(世帯)	(世帯)	(世帯)	(世帯)	(世帯)	(%)
県 計	24,538	5,053	19,485	590,121	391,873	176,211	15,224	6,813	66.4
大洲市	949	30	919	17,122	12,516	4,095	321	190	73.1

(1)県都市整備課「都市公園現況」

(2)県業務衛生課

(3)県市町振興課「固定資産概要調書」

(4)県建築住宅課

(5)(6)県企画統計課「国勢調査報告(総務省統計局)」

【IV 生活環境指標】

12. 生活環境

	(7) 太陽光発電設備導入件数 (R2.3.31)		(8) 水道年間給水量	(9) 水道1日平均給水量	(10) 水道現在給水人口	(11) 水道普及率	(12) 公共下水道 (R2.3.31)		(13) 下水道処理人口普及率
	10kW未満	10kW以上	(R元年度)	(R元年度)	(R2.3.31)	(R2.3.31)	処理区面積 (現事業計画)	処理区域内人口	(R2.3.31)
	(件)	(件)	(千m)	(m)	(人)	(%)	(ha)	(人)	(%)
県計	40,170	9,620	152,193	416,967	1,272,277	93.3	20,634.0	755,254	55.4
大洲市	778	176	6,328	17,337	38,303	90.4	292.4	7,877	18.6

	(14) ゴミ計画収集人口	(15) ゴミ総排出量 (総量)	(16) ゴミ処理量 (H30年度)				(17) 直接焼却処理率	(18) ゴミのリサイクル率
	(H30年度)	(H30年度)	(総量)	#直接焼却	#直接埋立	#資源化等を行う施設	(H30年度)	(H30年度)
	(人)	(t)	(t)	(t)	(t)	(t)	(%)	(%)
県計	1,383,995	452,090	449,485	356,233	9,342	70,987	79.3	17.2
大洲市	43,540	14,314	14,314	12,995	70	1,249	90.8	6.9

	(19) し尿処理量 (H30年度)			(20) し尿処理施設処理率 (H30年度)	(21) 水洗化人口 (H30年度)	(22) 水洗化率 (H30年度)
	(総量)	#処理施設	#自家処理	(%)	(人)	(%)
	(kl)	(kl)	(kl)	(%)	(人)	(%)
県計	371,100	368,808	396	99.4	1,256,148	90.8
大洲市	17,012	16,966	46	99.7	34,955	80.3

(単位:件)

	(23) 公害苦情・陳情件数 (R元年度)					
	(総数)	大気汚染	水質汚濁	騒音・振動	悪臭	その他
県計	861	227	96	129	85	324
大洲市	2	-	-	-	2	-

(7)経済産業省「資源エネルギー庁調」

(注)県計には市町村不明の件数を含む。

(8)～(11)県環境政策課「愛媛県環境白書」

(12)(13)県都市整備課「えひめの下水道」

(14)～(22)県循環型社会推進課「一般廃棄物処理実態調査結果(環境省)」

(14)～(20)この統計表は、「該当数字なし」であっても「0」の表記で統一している。

(17)直接焼却ゴミ処理量÷ゴミ処理総量

(18)(直接資源化量+中間処理後再生利用量+集団回収量)÷(ゴミ処理量+集団回収量)

(20)処理施設し尿処理量÷し尿処理総量

(23)県環境政策課

(注)県計には県受理件数を含む。

【IV 生活環境指標】

13. 交通・通信

(単位:両)

	(1) 自動車保有台数									
	(総数)		(総数)	貨物車	乗合自動車	乗用車	(総数)		特種(殊)自動車	小型二輪車
	(H31.3.31)	#自家用乗用車					(R2.3.31)	#自家用		
県計	1,021,354	742,463	1,005,233	219,614	2,238	747,581	745,262	363,521	19,215	16,567
大洲市	37,501	25,183	36,859	10,253	153	25,069	25,015	13,528	869	515

	(2) 1世帯当たり乗用自動車車両数		(3) 道路実延長 (R2.4.1)				(4) 舗装道路 (R2.4.1)			
	(H31.3.31)	(R2.3.31)	(総数)	国道	県道	市町道	(総数)	国道	県道	市町道
	(両)	(両)	(km)	(km)	(km)	(km)	(km)	(km)	(km)	(km)
県計	1.14	1.14	18,258.8	1,082.2	2,884.2	14,292.4	16,019.9	1,079.9	2,732.5	12,207.5
大洲市	1.27	1.26	2,059.4	81.6	278.3	1,699.5	1,662.5	81.6	262.0	1,318.9

	(5) 改良道路 (R2.4.1)				(6) 歩道等設置道路 (R2.4.1)			
	(総数)	国道	県道	市町道	(総数)	国道	県道	市町道
	(km)	(km)	(km)	(km)	(km)	(km)	(km)	(km)
県計	10,371.4	1,013.0	1,986.6	7,371.8	2,001.1	707.0	689.4	604.7
大洲市	824.3	78.5	159.7	586.1	117.8	56.1	34.3	27.4

	(7) 道路舗装率 (R2.4.1)				(8) 道路改良率 (R2.4.1)				(9) 歩道等設置道路率 (R2.4.1)	(10) 道路密度 (R2.4.1)
	(総数)	国道	県道	市町道	(総数)	国道	県道	市町道	(R2.4.1)	(R2.4.1)
	(%)	(%)	(%)	(%)	(%)	(%)	(%)	(%)	(%)	(km/km ²)
県計	87.7	99.8	94.7	85.4	56.8	93.6	68.9	51.6	11.0	3.2
大洲市	80.7	100.0	94.1	77.6	40.0	96.3	57.4	34.5	5.7	4.8

	(11) JR利用状況 (R元年度)			(12) 港湾利用状況 (R元年)					(13) 郵便局数 (R2.3.31)
	旅客発着		貨物発着	入港船舶		乗降人員	海上出入貨物		
	普通	定期		隻数	トン数		輸移出	輸移入	
	(人)	(人)	(t)	(隻)	(t)	(人)	(t)	(t)	
県計	6,401,732	12,424,588	341,804	207,322	98,526,240	4,347,598	30,273,896	42,133,947	384
大洲市	233,440	701,348	-	1,237	501,886	10,623	10,810	181,528	27

(1)(2)四国運輸局「自動車数の推移」

(1)(注)県計には分類市町不明台数を含む。 軽四輪車には営業用を含む。 軽二輪車は含まない。

(2)(注)1世帯当たり世帯数は、住民基本台帳世帯数(H31.1.1、R2.1.1)による。

(3)～(10)県道路建設課「愛媛の道路」

(10)道路実延長÷総面積

(11)四国旅客鉄道(株)・日本貨物鉄道(株)四国支店 (注)無人駅の発着人員を含む。

(12)県港湾海岸課「港湾統計(国土交通省)」

(13)日本郵便(株)四国支社 (注)簡易郵便局を含む。

【IV 生活環境指標】

14. 警察・消防

	(1) 警察署等数 (R2.12.1)		(2) 運 転 免 許 保 有 者 数				(3) 信号機設置数 (R2.3.31)	
	(所)	(人)	総 数(R元.12.31)		総 数(R2.12.31)		(人)	(基)
			(人)	(%)	(人)	(%)		
県 計	197	915,723	68.4	910,067	68.1	1,977		
大洲市	11	28,568	69.3	28,227	69.6	60		

	(4) 交 通 事 故 発 生 状 況						(5) 人口千人当たり 交通事故件数 (R元年)	(6) 刑法犯罪発生 (認知)件数	
	(H30年)		(R元年)					(H30年)	(R元年)
	発生件数	死傷者数	発生件数	死傷者数	死者	傷者			
県 計	3,436	4,029	2,774	3,153	36	3,117	2.1	8,626	7,446
大洲市	84	109	61	67	-	67	1.5	204	171

	(7) 刑法犯罪検挙件数		(8) 人口千人当たり 刑法犯罪発生件数 (R元年)	(9) 消 防 人 員 (R2.4.1)			(10) 消防ポンプ自動車 (R2.4.1)		
	(H30年)	(R元年)		(総 数)	消防吏員	消防団員	(総 数)	常 備	団
	(件)	(件)							
県 計	4,104	3,169	5.6	21,449	1,836	19,613	327	92	235
大洲市	104	74	4.2	1,426	108	1,318	12	4	8

	(11) 小型動力ポンプ (R2.4.1)			(12) 消 防 水 利 (R2.4.1)		(13) 火 災 発 生 件 数			
	(総 数)	常 備	団	消 火 栓 (公設)	防火水槽 (40㎡以上)	(H30年)	#建物	(R元年)	#建物
県 計	1,210	37	1,173	25,208	3,296	411	256	395	233
大洲市	96	2	94	522	183	20	12	11	9

	(14) 火 災 死 傷 者 数		(15) 火 災 災 災 世 帯 数		(16) 1万世帯当 り火災災 世 帯 数 (R元年)	(17) 建物焼損 面 積 (床面積) (R元年)	(18) 火 災 損 害 額		(19) 救急告示 施設数 (R3.2.1)
	(H30年)	(R元年)	(H30年)	(R元年)			(R元年)	#建物	
県 計	74	71	230	222	3.4	14,889	670,910	591,638	59
大洲市	5	-	12	2	1.0	513	29,369	28,993	4

(1)～(3)愛媛県警察本部 (1)交番・その他の派出所・駐在所・検問所を含む。 (2)人口は、推計人口(各年 10.1)による。
 (4)(5)愛媛県警察本部「交通年鑑」 (4)(注)高速隊所管の高速・専用道発生分を除く。 (5)(8)(注)人口は、推計人口(R元年.10.1)による。
 (6)～(8)愛媛県警察本部「犯罪統計書」 (6)(7)(注)県計には分類市町不明件数を含む。
 (9)～(12)県消防防災安全課「消防年報」 (9)～(18)(注)事務組合消防の数値は、消防本部設置市欄に計上した。
 (16)1万世帯当たりの世帯数は、住民基本台帳世帯数(H31.1.1)による。
 (19)県医療対策課

【V 厚生指標】

15. 福祉

	(1) 社会福祉関係施設数 (R2.10.1)							(2) 児童福祉関係施設 在所児数 (R2.10.1)	
	児童福祉関係施設			へき地 保育所	老人ホーム (注1)	保護施設 (注2)	障がい者 支援施設	保育所	幼保連携型 認定こども園
	保育所	幼保連携型 認定こども園	その他						
県計	(所) 263	(所) 54	(所) 68	(所) 3	(所) 233	(所) 4	(所) 47	(人) 20,478	(人) 4,535
大洲市	16	-	3	-	9	1	4	1,058	2

	(3) 生活保護世帯・人員 (R2年3月)		(4) 生活保護率 (R2年3月)	(5) 老人クラブ数・会員数 (R2.3.31)		(6) 民生・主任児童委員数 (R2.3.31)	
	被保護世帯	被保護実人員		クラブ数	会員数	民生児童委員	主任児童委員
	(世帯)	(人)	(%)	(クラブ)	(人)	(人)	(人)
県計	17,255	20,934	15.49	1,427	73,762	3,256	381
大洲市	333	400	9.54	67	3,517	137	26

	(7) 国民年金被保険者数 (R2.3.31)				(8) 国民年金受給権者数 (R2.3.31)			
	(総数)	第1号被保険者	任意加入被保険者	第3号被保険者	老齢基礎 年金	障害基礎 年金	遺族基礎 年金	老齢福祉 年金
	(人)	(人)	(人)	(人)	(人)	(人)	(人)	(人)
県計	229,858	144,378	1,690	83,790	453,173	31,005	2,504	4
大洲市	6,221	4,114	35	2,072	15,681	1,111	93	-

	(9) 国民健康保険 被保険者数 (R元年平均)	(10) 国保被保険者 1人当たり保険料(税) (R元年度)	(11) 国保被保険者 1人当たり療養諸費 (R元年度)	(12) 赤い羽根 共同募金実績 (R元年度)	
				募金額	目標達成率
	(人)	(円)	(円)	(千円)	(%)
県計	310,334	84,707	414,306	236,743	100.8
大洲市	10,461	88,226	434,217	12,365	120.4

(1) 県保健福祉部(子育て支援課・長寿介護課・保健福祉課・障がい福祉課)

(注) 保育所・児童厚生施設は休止中を含む。 助産施設は休止中を除く。 里親保護受託者委託数を除く。

(注1) 養護・特別養護・軽費老人ホーム (注2) 救護・授産・宿所提供・事業授産・婦人保護施設

(2) 県子育て支援課 (注) 福祉行政報告例第54及び第54の2の数による。

(3)(4) 県保健福祉課「生活保護統計年報」 (注) 停止を含む。

(5) 県長寿介護課

(6) 県保健福祉課

(7) 日本年金機構「国民年金事業状況表」

(8) 日本年金機構「国民年金市区町村別総括表」

(9)～(11) 県医療保険課

(12) 県保健福祉課 (注) 郡支会を除く。

【V 厚生指標】

16. 衛生

	(1) 医療施設数 (R元.10.1)					(2) 人口10万人当たり 医療施設数 (R元.10.1)			(3) 薬局数 (R2.3.31)	(4) 人口10万人 当たり 薬局数 (R2.3.31)
	(総数)	病院	#一般	一般診療所	歯科診療所	(総数)	病院・ 一般診療所	歯科診療所	(所)	(所)
県計	(施設) 2,021	(施設) 135	(施設) 122	(施設) 1,226	(施設) 660	(施設) 151.0	(施設) 101.7	(施設) 49.3	(所) 598	(所) 43.7
大洲市	87	6	5	56	25	211.2	150.5	60.7	25	58.5

	(5) 許可病床数 (R元.10.1)					(6) 医師・歯科医師・薬剤師数 (H30.12.31)		
	(総数)	病院	#療養	#一般	一般診療所	医師	歯科医師	薬剤師
県計	(床) 23,576	(床) 21,170	(床) 4,659	(床) 11,970	(床) 2,406	(人) 3,773	(人) 933	(人) 2,970
大洲市	1,061	977	246	463	84	109	30	92

	(7) 人口10万人当たり 医師・歯科医師・薬剤師数(H30.12.31)		
	医師	歯科医師	薬剤師
県計	(人) 279.2	(人) 69.0	(人) 219.8
大洲市	259.9	71.5	219.4

(単位:人)

	(8) 死因別死亡数 (R元年)									
	(総数)	結核	悪性新生物	脳血管疾患	心疾患(高血圧 性を除く)	肺炎	肝疾患	腎不全	糖尿病	高血圧性 疾患
県計	18,281	21	4,549	1,483	3,250	1,302	185	382	197	131
大洲市	629	-	152	53	106	58	12	14	3	6

(単位:人)

	(8) つづき 死因別死亡数(R元年)			(9) 結核患者数 (R元年)
	老衰	不慮の事故	その他	
県計	1,889	579	4,313	122
大洲市	49	16	160	x

(1)(2)(5)県保健福祉課「医療施設調査(厚生労働省)」

(2)(注)人口10万人当たりの人口は、推計人口(R元.10.1)による。

(3)(4)県業務衛生課「衛生行政報告例(厚生労働省)」

(4)(注)人口10万人当たりの人口は、住民基本台帳人口(R2.1.1)による。

(6)(7)県保健福祉課「医師・歯科医師・薬剤師統計(厚生労働省)」

(7)(注)人口10万人当たりの人口は、推計人口(H30.10.1)による。

(8)県保健福祉課「人口動態調査(厚生労働省)」

(9)県健康増進課「結核発生動向調査(厚生労働省) (注)新たに登録された患者数である。