

市の人口 (11月1日)	
人口	40,491人
男	19,346人
女	21,145人
世帯数	10,176戸
面積	240.93平方メートル
発編	行集 大洲 市役 所課
	編集 大文 洲書 役書 課

# 報 廣 おおず

家のうちそと

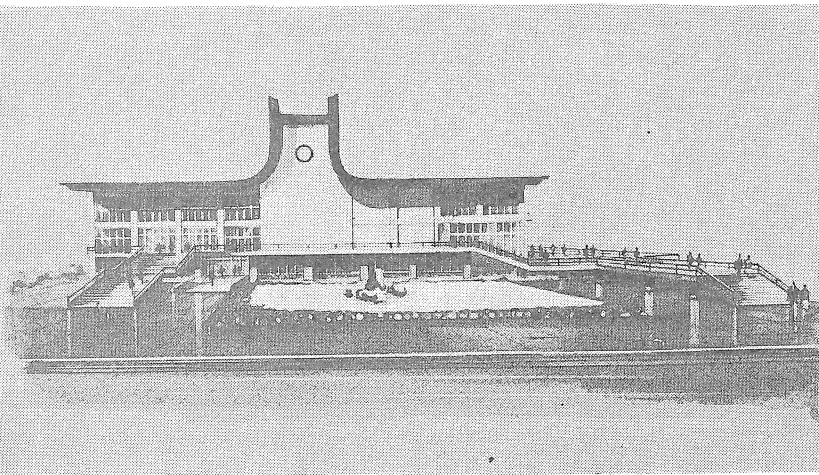
かがさず清掃

11月の納税 保険税 4期

## 市民会館 近く着工

### 1,900人収容できる 談話室、結婚式場も

市は十一日、臨時市議会を開き、市民会館を二億九千九百万円で建設することを、本年度一億五千二百一十二万円で補正した。来月にも着工、来年の十一月で完成の見えおしとなりました。



市民会館完成予想図

団体事務室、売店などの諸施設、一階もホールに小中会議室、三階は結婚式場、会議室、映画室、控室などのおさるようになっていく。この計画の具体化までには、昨一年はじめに市長の諮問にこたえるため市民会館建設審議会を設けて調査、研究をかかえてきました。同年七月には、中国醸造とへ固定座席千人収容できるものを約一億五千九百万円（土地代を除いて）で四十二年度に着工するなど、基本構想を同審議会が市長に答申、そ

## 窓口を一本化

### 住民台帳制度にかわる

長い間続してきまして住民登録法が廃止になり、それにかわって新しく住民基本台帳法が制定され、今月十日から実施されることになりました。

この法律のおもな内容は、市役所の窓口でみなさんの転出や転居選挙権、国民年金、国民健康保険配給などの関連事務の手続きが、これまで不統一であったものを、改正によって一度に処理するようになったもので、非常に便利になったことです。

これからはみなさんが転出（市外）、転居（市内）の手続きをされる場合、次のものがどうしても必要ですから、必ず持参してください。

- 印鑑
- 国民健康保険被保険者証
- 国民年金手帳（年金委員さんが保管されているものをもちこてくる）

（持参するもの）

長い間続してきまして住民登録法が廃止になり、それにかわって新しく住民基本台帳法が制定され、今月十日から実施されることになりました。

この計画の具体化までには、昨一年はじめに市長の諮問にこたえるため市民会館建設審議会を設けて調査、研究をかかえてきました。同年七月には、中国醸造とへ固定座席千人収容できるものを約一億五千九百万円（土地代を除いて）で四十二年度に着工するなど、基本構想を同審議会が市長に答申、そ

この計画の具体化までには、昨一年はじめに市長の諮問にこたえるため市民会館建設審議会を設けて調査、研究をかかえてきました。同年七月には、中国醸造とへ固定座席千人収容できるものを約一億五千九百万円（土地代を除いて）で四十二年度に着工するなど、基本構想を同審議会が市長に答申、そ

この計画の具体化までには、昨一年はじめに市長の諮問にこたえるため市民会館建設審議会を設けて調査、研究をかかえてきました。同年七月には、中国醸造とへ固定座席千人収容できるものを約一億五千九百万円（土地代を除いて）で四十二年度に着工するなど、基本構想を同審議会が市長に答申、そ

この計画の具体化までには、昨一年はじめに市長の諮問にこたえるため市民会館建設審議会を設けて調査、研究をかかえてきました。同年七月には、中国醸造とへ固定座席千人収容できるものを約一億五千九百万円（土地代を除いて）で四十二年度に着工するなど、基本構想を同審議会が市長に答申、そ

この計画の具体化までには、昨一年はじめに市長の諮問にこたえるため市民会館建設審議会を設けて調査、研究をかかえてきました。同年七月には、中国醸造とへ固定座席千人収容できるものを約一億五千九百万円（土地代を除いて）で四十二年度に着工するなど、基本構想を同審議会が市長に答申、そ

この計画の具体化までには、昨一年はじめに市長の諮問にこたえるため市民会館建設審議会を設けて調査、研究をかかえてきました。同年七月には、中国醸造とへ固定座席千人収容できるものを約一億五千九百万円（土地代を除いて）で四十二年度に着工するなど、基本構想を同審議会が市長に答申、そ

## 他人に迷惑かけない

### 12月4日から人権週間

きるお互同志の人権侵害が多くなっていることは残念なことです。

も、大きな人権問題であるといえます。

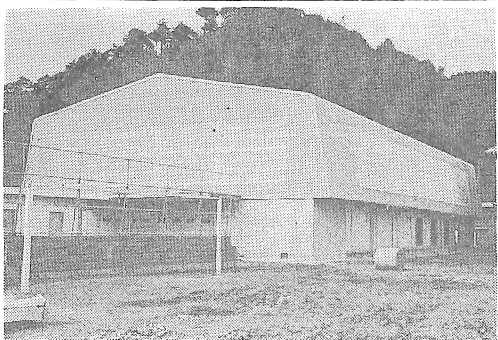
このような人権侵害をなくすためには、わたしたち国民が互いの生命、身体を尊重すること、つまり人権を尊重し、他人に迷惑をかけるはけけないと

この計画の具体化までには、昨一年はじめに市長の諮問にこたえるため市民会館建設審議会を設けて調査、研究をかかえてきました。同年七月には、中国醸造とへ固定座席千人収容できるものを約一億五千九百万円（土地代を除いて）で四十二年度に着工するなど、基本構想を同審議会が市長に答申、そ

この計画の具体化までには、昨一年はじめに市長の諮問にこたえるため市民会館建設審議会を設けて調査、研究をかかえてきました。同年七月には、中国醸造とへ固定座席千人収容できるものを約一億五千九百万円（土地代を除いて）で四十二年度に着工するなど、基本構想を同審議会が市長に答申、そ

この計画の具体化までには、昨一年はじめに市長の諮問にこたえるため市民会館建設審議会を設けて調査、研究をかかえてきました。同年七月には、中国醸造とへ固定座席千人収容できるものを約一億五千九百万円（土地代を除いて）で四十二年度に着工するなど、基本構想を同審議会が市長に答申、そ

この計画の具体化までには、昨一年はじめに市長の諮問にこたえるため市民会館建設審議会を設けて調査、研究をかかえてきました。同年七月には、中国醸造とへ固定座席千人収容できるものを約一億五千九百万円（土地代を除いて）で四十二年度に着工するなど、基本構想を同審議会が市長に答申、そ



再びモダンな姿を見せる体育館

## 南久米小プールも落成

田畑小・新谷中学校について市が建設していた南久米小学校の水泳プールは、さる十八日落成しました。

この総工費は五百二十四万円、面積二百七十五平方メートル（11×25M）コースのもので、これらの財源には国の補助・地元負担

この総工費は五百二十四万円、面積二百七十五平方メートル（11×25M）コースのもので、これらの財源には国の補助・地元負担

この総工費は五百二十四万円、面積二百七十五平方メートル（11×25M）コースのもので、これらの財源には国の補助・地元負担

この総工費は五百二十四万円、面積二百七十五平方メートル（11×25M）コースのもので、これらの財源には国の補助・地元負担

## 銃による事故防止

一日から狩猟が解禁になりました。県の狩猟者は、年ごとに入札。県は昨年二倍になってい

一日から狩猟が解禁になりました。県の狩猟者は、年ごとに入札。県は昨年二倍になってい

一日から狩猟が解禁になりました。県の狩猟者は、年ごとに入札。県は昨年二倍になってい

## 所得税の青色申告を

申告納税制度の合理化に役立つことが理解されが、きてから本年で二十年に

申告納税制度の合理化に役立つことが理解されが、きてから本年で二十年に

申告納税制度の合理化に役立つことが理解されが、きてから本年で二十年に

## 新谷中体育館できる

市発足以来、は、木、暗幕などを完備、総費千五百八十餘万円です。体育館として真に効果的に設計されています。

市発足以来、は、木、暗幕などを完備、総費千五百八十餘万円です。体育館として真に効果的に設計されています。

市発足以来、は、木、暗幕などを完備、総費千五百八十餘万円です。体育館として真に効果的に設計されています。

市発足以来、は、木、暗幕などを完備、総費千五百八十餘万円です。体育館として真に効果的に設計されています。

## 「ひき逃げ」なくそう

「ひき逃げ事件」というのは、交通事故を起し、被害者の救護や警察への届け出をしないで逃げ去ってしまうことです。これは法を無視し、人命を軽視するもともと思費なもので、人道上許すこととはできません。

「ひき逃げ事件」というのは、交通事故を起し、被害者の救護や警察への届け出をしないで逃げ去ってしまうことです。これは法を無視し、人命を軽視するもともと思費なもので、人道上許すこととはできません。

## 小作料が改正

すでに承知のこととおもいますが、農地法の一部改正によって小作料の最高額が、田は四倍、畑は二・五倍に改正され、この九月一日から施行されています。

すでに承知のこととおもいますが、農地法の一部改正によって小作料の最高額が、田は四倍、畑は二・五倍に改正され、この九月一日から施行されています。

すでに承知のこととおもいますが、農地法の一部改正によって小作料の最高額が、田は四倍、畑は二・五倍に改正され、この九月一日から施行されています。

## たばこは市内で買いましう

市債・一般財源を、そのほか補助プールや観覧席などの諸設備は地元で整備されました。

市債・一般財源を、そのほか補助プールや観覧席などの諸設備は地元で整備されました。

市債・一般財源を、そのほか補助プールや観覧席などの諸設備は地元で整備されました。

## 無煙化率は全国一

無煙化とは、ばい煙（煤）を吐く列車をなくすることです。今までの蒸気列車は明治時代から今日まで、長年なまじまされてきたが、スピードが速く、トンネルの多い四国ではとくに弊害が

無煙化とは、ばい煙（煤）を吐く列車をなくすることです。今までの蒸気列車は明治時代から今日まで、長年なまじまされてきたが、スピードが速く、トンネルの多い四国ではとくに弊害が

無煙化とは、ばい煙（煤）を吐く列車をなくすることです。今までの蒸気列車は明治時代から今日まで、長年なまじまされてきたが、スピードが速く、トンネルの多い四国ではとくに弊害が

