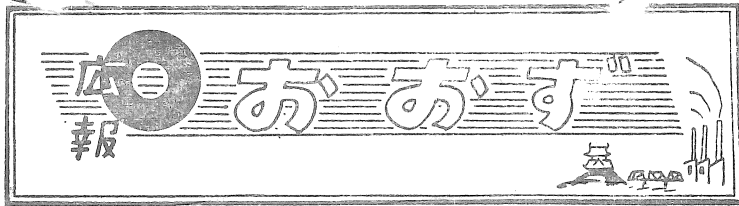


市の人口動態 3月末日調

Table with population statistics including total population (46,337), male (22,500), female (23,837), and birth/death rates.



この廣報紙は市内各戸配付です

所役所 恒夫 武 代表者 沼集 人岡 代表者 編集 谷岡 代表者 編集 谷岡 代表者 編集 谷岡

(月1回1日発行)

広報を みんなが読んで よい暮らし

機動力により 市民サービスの強化を計る

が五月以降は計画にそつて出張するようになつて五月の計画を例にとれば別表のとおりであり、各週とも土曜日は出張しない。



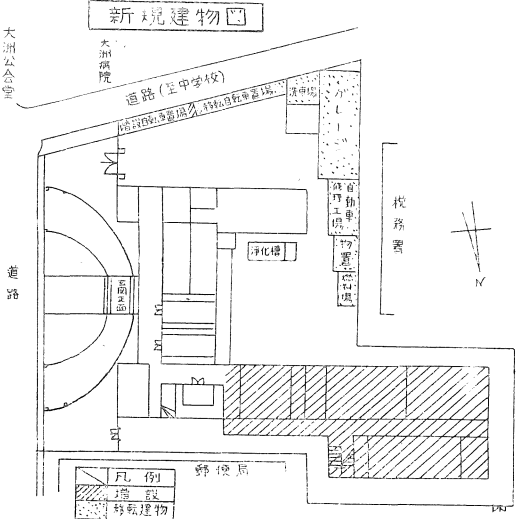
このたのびの行政機構の改革に伴う職員の異動を四月十一日付で発令した。改革の要点は、すでに本紙三月号をもつて公表したところであり、一部を除いてはすでに実施済みである。

市役所人事異動

市の行政機構が市内のすみずみまでいきなり、事務を速く処理して市民へのサービスを充実するため、連絡事務の機動化が研究されてきたが、このほど市にオートバイ六台を購入、市内の各連絡所と連絡を密にし、市民サービスの強化と連絡網の強化とを同時に進めている。

市庁舎の増築決る

市庁舎の増築については、かねて事務所の狭隘を解決するために種々研究が重ねられていたが、去る四月四日午前八時三十分より現庁舎の裏側現場において、関係者一同参列のもとに庁舎増築の起工式がおこなわれた。



市庁舎の増築については、かねて事務所の狭隘を解決するために種々研究が重ねられていたが、去る四月四日午前八時三十分より現庁舎の裏側現場において、関係者一同参列のもとに庁舎増築の起工式がおこなわれた。工事総額は、五九〇万円、村上建設(南久米、代表者村上清吉氏)が請負い、九月末完成の予定である。建物は鉄筋三階建の建物で、延一、三三七七平方米、一階四四〇、二階四五二、三階四五二、屋上ベントハウス三三三、五の内訳となつてゐる。設計は京都市の内藤建築事務所の設計で、モダンな建物の出現が大いに期待されている。庁舎完成後は、一階に産

巡回順序日程表 (5月分)

表中前、後とは午前、午後を示し午前は9時30分から12時30分まで 午後は1時から4時まで連絡所で執務する

Table with 31 columns representing days of the month and rows for different districts (e.g., 1, 2, 3, 4, 5) listing the order of visits and the type of service (e.g., 市民, 社会, 産業).

六月一日、鮎の開禁を期 観光客は昨年比し倍増すとして、大洲名物観光鮎のふたあけを華々しく行こうとになった。この鮎は県内各地はもとより県外においても、城下町大洲の情緒とマッチしたものである。鮎の煮込みは、例年のとおり打上花火、不知火流しの行事によつて開演され、九月二十日まで続けられる。遊覧船も昨年より五隻増配し、鴨も三羽増羽されるので、遊覧客は昨年以上に鶴のトリルと涼味を満喫する事が出来るであろう。大洲観光協会では、五月九日より十三日まで観光鮎の宣伝のため、東予方面県外高松市まで自動車行脚を続け、十六日から十七日の二日間八幡浜、宇和島津島町まで宣伝カーでかける計画をたて、い

Advertisement for '大洲鮎開き' (Oozu Nishiki) festival. Includes a date '六月一日' and a list of participating organizations and individuals. Text describes the festival's activities like '打上花火' and '不知火流し'.



新谷製茶工場竣工

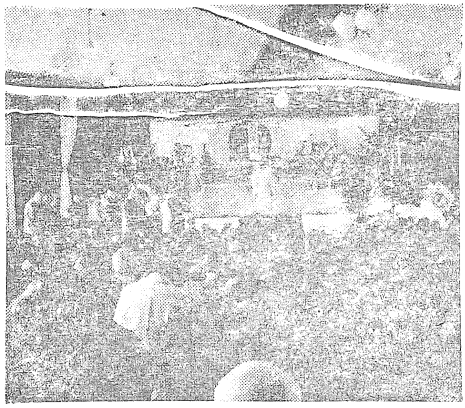
昭和三十四年度新農村建設特別助成事業として、新谷町川東に新設工事中であつた新谷製茶工場は百四十三万二千円の費用を投じて、このほど立派に竣工し、操業をまつばかりとなつた。

商業統計調査

六月一日

商業調査は商業統計を製作するために行われる調査である。この調査は通商産業行政上の資料としてのみならず、国の経済施策上の資料として役立つほか、わが国の商業事情を海外に紹介するた

慰霊祭を行う



戦争の犠牲となり戦場戦禍に散華せられた一六六柱の御英霊をお慰めするたために次の日程で慰霊祭を行つた。

- 分かれ平野地区 五月十四日午前九時三十分
分かれ南久米地区 五月十四日午後一時三十分
分かれ大川地区 五月十五日午前九時三十分
分かれ柳沢地区 五月十五日午前九時三十分
分かれ菅田地区 五月二十三日午前十時
分かれ大洲地区 五月二十三日午後一時三十分

事業所統計調査

六月一日

事業所統計調査は、統計法にもつき指定統計第二号として行なわれる国の基本的な調査で、三年毎に実施され、今年毎回の調査は第六回目の調査となります。

「中小企業退職金共済制度」に加入しましょう

中小企業の従業員は、大企業に比べて、退職金共済制度に加入する機会が少ない。この制度は、中小企業に適用される退職金共済制度で、退職金共済制度に加入する従業員は、退職金を支払つたりするに、退職金共済制度に加入する。

身体障害者福祉法施行

十周年記念運動について

不慮の災害や、疾病によつて、身体に障害をうけた不自由な方を援助するために「身体障害者福祉法」が制定され、四月三十日の間、「身体障害者福祉法」の施行十周年記念運動が行われ、関係者は、是非参加されるようお願いします。

農地事務連絡

農地事務連絡は、農地改革に伴う農地所有権の移転、農地転用、農地権利関係の整理などについて、関係機関間で連絡をとりあひ、事務を円滑に行つていくことを目的とする。

南久米中学校

家事室落成



南久米中学校家事室その増築工事は、昨年十二月十日起工式が行われ、建築費一八万円で工事が行われ、この落成式が盛大に行われた。

Table with columns for dates and names, likely a schedule or list of events related to the agricultural land matters.

納税貯蓄券募集

国税庁において納税貯蓄券の募集が開始された。この券は、納税の滞りなく納付されることを目的として発行される。募集期間は、昭和三十五年七月末日までである。

青少年不良化防止の論文募集について

青少年問題対策委員会において、青少年の不良化防止に関する論文を募集している。募集期間は、昭和三十五年七月末日までである。論文のテーマは、青少年の不良化防止に関するものであり、具体的な事例や対策について論じてほしい。

入場券の半片は忘れず受取りましょう

映画館などに入場する際には、半片の入場券を受け取る必要があります。この半片の入場券は、入場料を支払った証拠として発行され、入場時に提示する必要があります。忘れず受取りましょう。