

第6章 歴史的風致形成建造物の指定の方針

1. 指定における基本的な考え方

本市の歴史的風致を形成する重要な構成要素である歴史的建造物のうち、重点区域内における歴史的風致の維持及び向上を図る上で、必要かつ重要と認められる建造物を「歴史的風致形成建造物」として指定する。

具体的には、大洲城下町としての名残を強く感じさせる櫓、町家、寺社建築、史跡や、明治から大正時代の木蠟・製糸業による繁栄ぶりを今に伝える町家、蔵、近代洋風建築のほか、建築物と一体的に構成される門・塀などの工作物や庭園も対象とする。また、歴史的な価値が認められる石垣、水制、石碑、石造物などの構造物も対象とする。

歴史的風致形成建造物の指定においては、次のいずれかに該当するものとする。

- i) 伝統的・歴史的な意匠性に優れているもの。
- ii) 歴史性、地域性、希少性の観点から価値が高いもの。
- iii) 重点区域の歴史的風致の維持及び向上のために必要なもの。

ただし、以下の条件を満たすものとする。

- ・ 昭和中期頃までに建造されたものであること。
- ・ 所有者、管理者等により、今後、当該建造物の適切な維持・管理が見込まれ、歴史的風致の維持及び向上に資するための一般公開等の諸活動が継続的に行われる見込みがあること。

2. 指定の方針

歴史的風致形成建造物に指定する建造物は、上記の基本的な考え方を満たしたもので、次に示すものを対象とする。

- ア. 文化財保護法第57条第1項の規定に基づく登録有形文化財及び同法第132条第1項に規定する登録記念物
- イ. 愛媛県文化財保護条例第10条第1項の規定に基づく愛媛県指定有形文化財及び同条例第37条第1項の規定に基づく愛媛県指定記念物
- ウ. 大洲市文化財保護条例第3条第1項に基づく大洲市指定有形文化財及び大洲市指定記念物
- エ. 景観法第19条第1項に基づく景観重要建造物及び同法第8条第2項第5号ロに基づく景観重要公共施設
- オ. その他、大洲市の歴史的風致の維持及び向上に資するものとして特に市長が認める建造物

3. 指定候補

歴史的風致形成建造物の指定候補は、以下のとおりである。

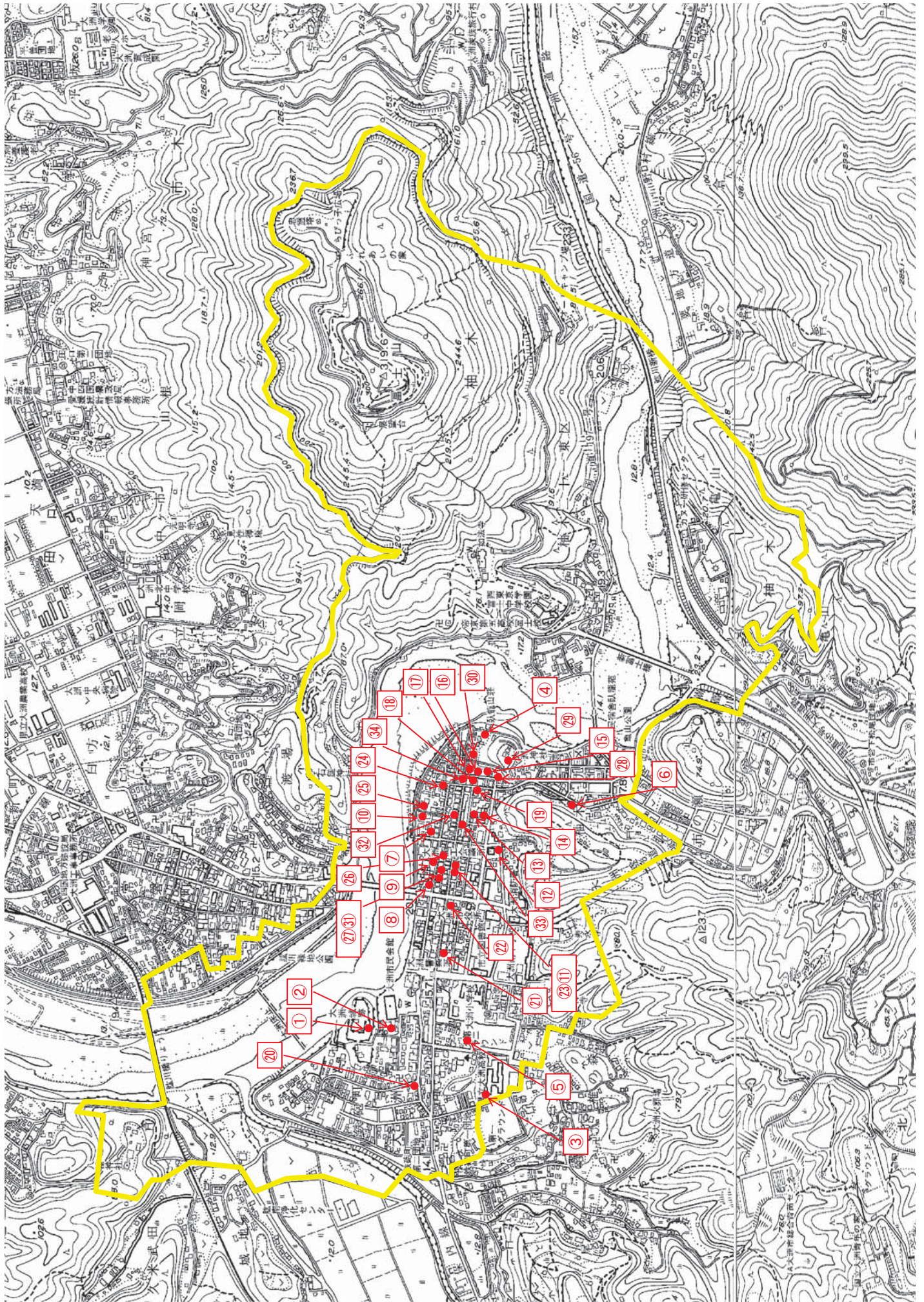
	建造物名		住 所	所有者	備 考
1	大洲城跡		大洲 903	大洲市	県指定史跡 (景観重要公共施設)
2	大洲城下台所		大洲 891-1	大洲市	県指定文化財
3	至徳堂 (中江藤樹の邸跡)		大洲 737	愛媛県	県指定史跡
4	臥龍山荘		大洲 411	大洲市	国指定文化財
5	旧加藤家住宅主屋		大洲 848-1	大洲市	国登録有形 文化財
6	旧松井家住宅		柚木 317	大洲市	市指定文化財
7	旧大洲商業銀行 本店		大洲 60	大洲市	市指定文化財

	建造物名		住 所	所有者	備 考
8	島田家住宅		大洲 28	民間	景観重要建造物候補
9	五百原七福堂		大洲 40	民間	景観重要建造物候補
10	沖本倉庫		大洲 103	大洲市	景観重要建造物候補
11	井関家住宅		大洲 485	民間	景観重要建造物候補
12	木藤家土蔵		大洲 694-1	民間	景観重要建造物候補
13	吉元家住宅① (郷土料理 旬)		大洲 652	民間	景観重要建造物候補
14	吉元家住宅②		大洲 652	民間	景観重要建造物候補

	建造物名		住 所	所有者	備 考
15	いづみや別館		大洲 387	民間	景観重要建造物候補
16	村上家土蔵		大洲 449	民間	景観重要建造物候補
17	比地町の長屋		大洲 392	民間	景観重要建造物候補
18	村上家住宅①		大洲 379	民間	景観重要建造物候補
19	村上家住宅②		大洲 450	民間	景観重要建造物候補
20	小谷商店		大洲 836-5	民間	景観重要建造物候補
21	中一地蔵堂		大洲 524	民間	景観重要建造物候補

	建造物名		住 所	所有者	備 考
22	北本呉服店		大洲 502	民間	景観重要建造物候補
23	那須家住宅		大洲 486	民間	景観重要建造物候補
24	一村家住宅		大洲 91	民間	景観重要建造物候補
25	井関家の蔵		大洲 102-1	民間	景観重要建造物候補
26	津田家住宅		大洲 151	民間	景観重要建造物候補
27	植田食品本舗		大洲 163	民間	景観重要建造物候補
28	大洲神社の 灯籠① (昭和燈)		大洲 387 地先	民間	景観重要建造物候補

	建造物名		住 所	所有者	備 考
29	大洲神社の 灯笼②		大洲 417-18	民間	
30	勘兵衛屋敷の 石垣		大洲 401	民間	
31	佐田家住宅		大洲 160	民間	
32	村田家住宅		大洲 261	民間	
33	磯崎家住宅		大洲 467	民間	
34	今岡家住宅		大洲 282	民間	



歴史的風致形成建造物位置図