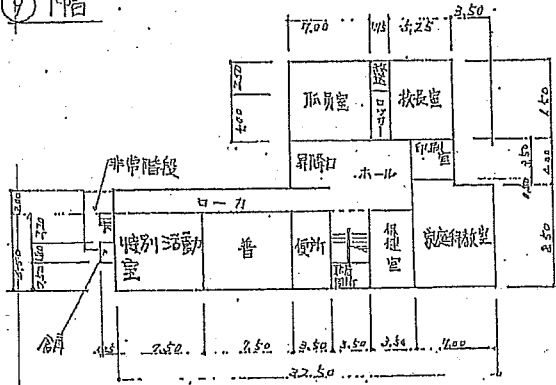


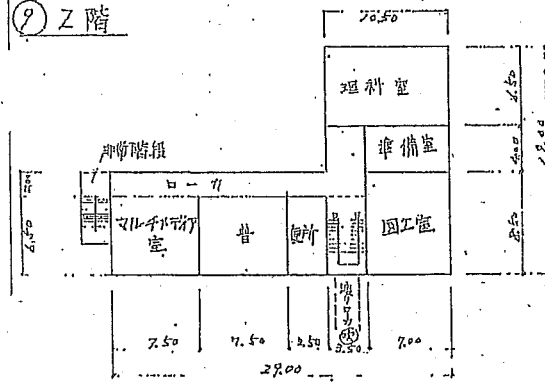
(平成23年度)

平面図	縮尺		学校名	戴川小学校	町番	38	丁目	207	番	0143	種類	356
-----	----	--	-----	-------	----	----	----	-----	---	------	----	-----

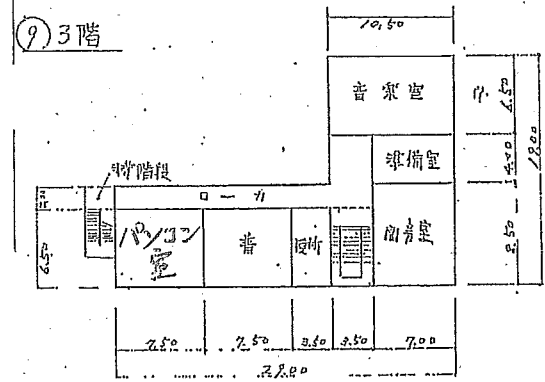
① 1階



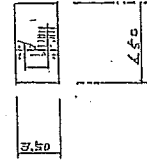
② 2階



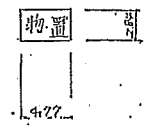
③ 3階



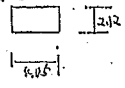
④ R階



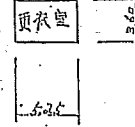
⑧ 物置



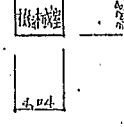
⑩ 輪車置場



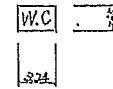
⑤



⑥



⑦

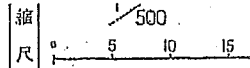


7-11専用付属室

- ⑤ 更衣室 11-19 m²
- ⑥ 機械室 11-13 m²
- ⑦ 便所 11-7 m²

(平成23年度)

平面図

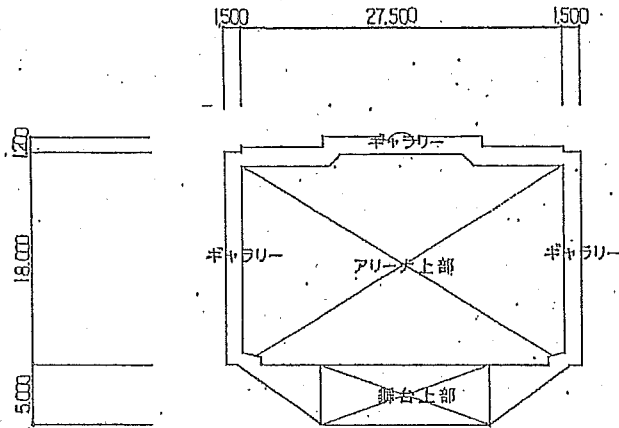


学校名

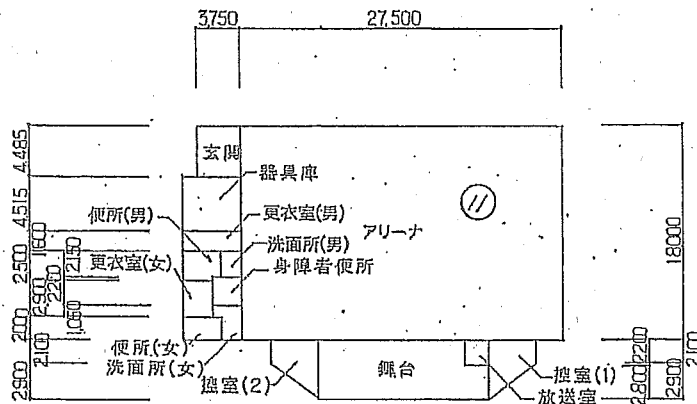
蔵川小学校

調査年度	調査月	調査日	調査時間	調査場所
2011	07	14		

356



2階平面図 S=1500



1階平面図 S=1500

面積表

室名	式	計
玄関	4.485 × 3.75	16.82
アリーナ	27.50 × 18.00	495.00
舞台	14.50 × 5.00 - 2.00 × 2.20	68.10
放送室	2.00 × 2.20	4.40
控室(1)	2.10 × 4.00 + (4.00 × 2.90 × 1/2)	14.20
控室(2)	2.10 × 4.00 + (4.00 × 2.90 × 1/2)	14.20
器具庫	5.00 × 4.515	22.575
更衣室(男)	5.00 × 1.60	8.00
更衣室(女)	2.50 × 2.90	7.25
便所(男)	2.50 × 2.50 + 2.15 × 0.70	7.755
便所(女)	3.20 × 2.00	6.40
洗面所(男)	2.15 × 1.60	3.87
洗面所(女)	3.05 × 1.80 + 1.05 × 0.70	6.225
身障者便所	2.20 × 2.50	5.50
合計		680.295
床面積		680.29 M ²