

# 凡例

## 南海地震想定震度

- 5強-1 (5.0以上 ~5.25未満)
- 5強-2 (5.25以上~5.5 未満)
- 6弱-1 (5.5以上 ~5.75未満)
- 6弱-2 (5.75以上~6.0 未満)
- 6強 (6.0以上~)

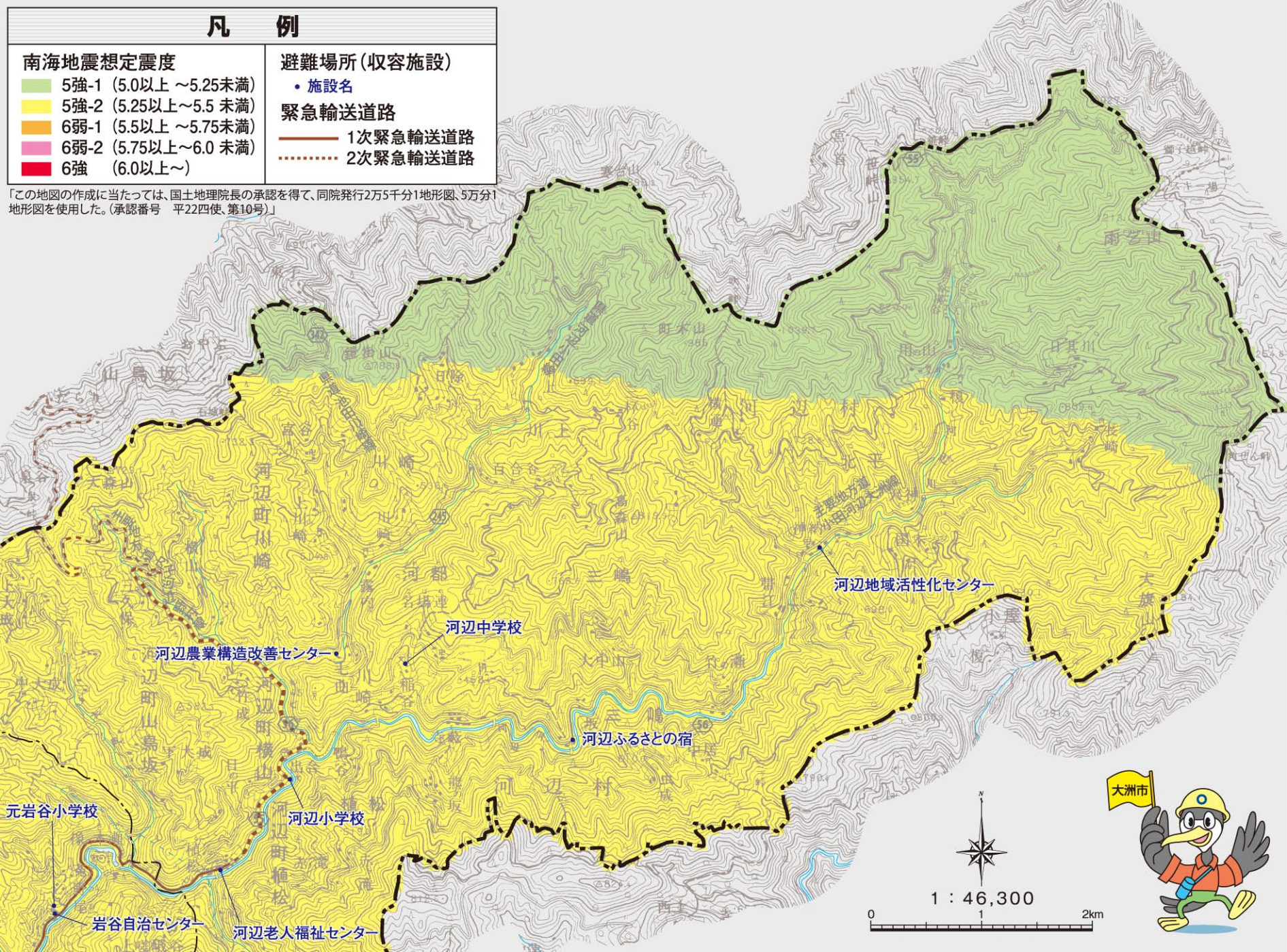
## 避難場所(収容施設)

- 施設名

## 緊急輸送道路

- 1次緊急輸送道路
- ⋯ 2次緊急輸送道路

「この地図の作成に当たっては、国土地理院長の承認を得て、同院発行2万5千分1地形図、5万分1地形図を使用した。(承認番号 平22四使、第10号)」



1 : 46,300

