

凡例

揺れによる建物被害率 注1) (南海地震)

- 10%未満
- 10%以上～20%未満
- 20%以上～30%未満
- 30%以上～40%未満
- 40%以上～50%未満
- 50%以上

避難場所(収容施設)

・施設名

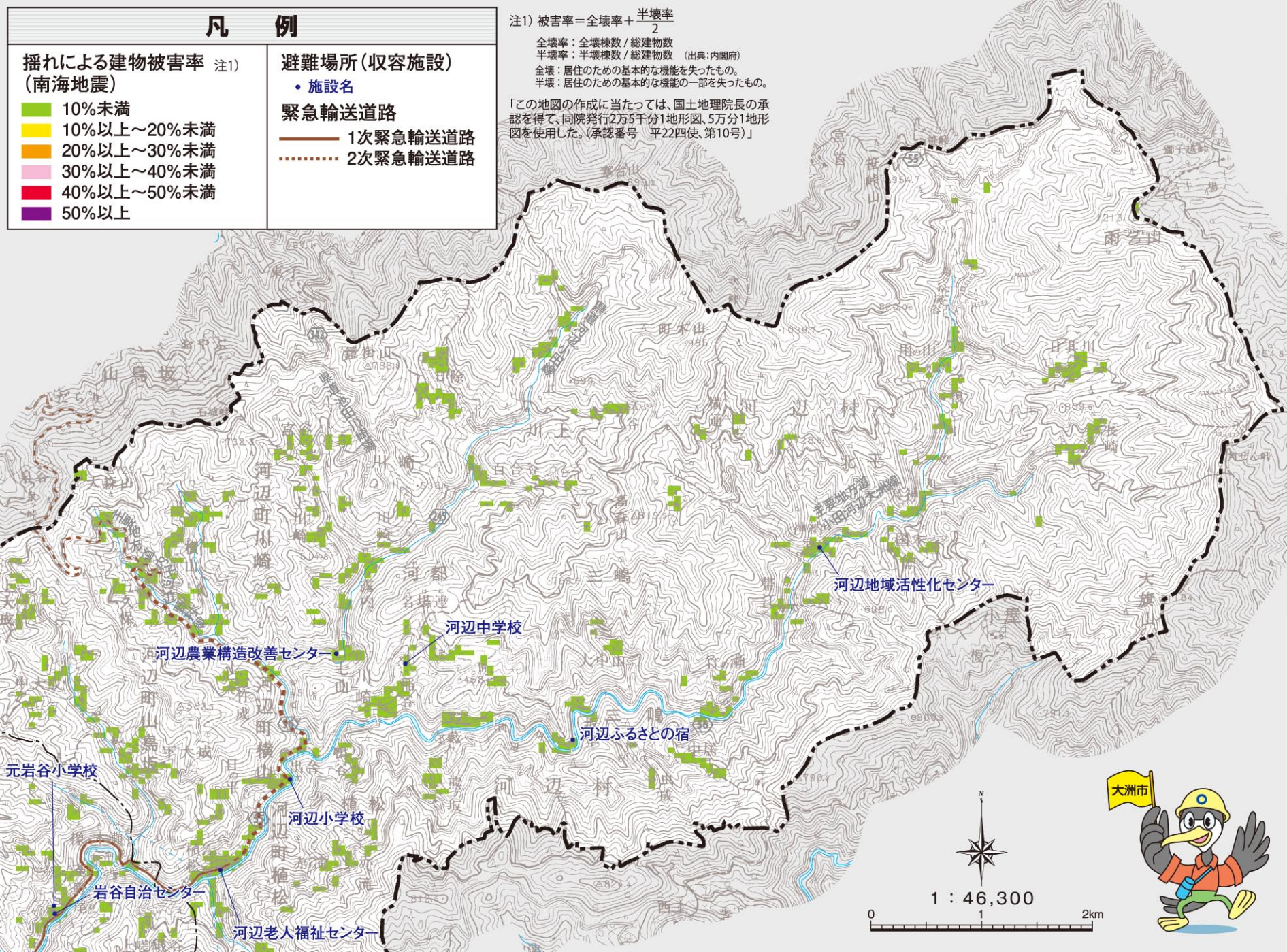
緊急輸送道路

- 1次緊急輸送道路
- 2次緊急輸送道路

注1) 被害率 = 全壊率 + $\frac{\text{半壊率}}{2}$

全壊率: 全壊棟数 / 総建物数
半壊率: 半壊棟数 / 総建物数 (出典: 内閣府)
全壊: 居住のための基本的な機能を失ったもの。
半壊: 居住のための基本的な機能の一部を失ったもの。

「この地図の作成に当たっては、国土地理院長の承認を得て、同院発行2万5千分1地形図、5万分1地形図を使用した。(承認番号 平22四使 第10号)」



河辺地域活性化センター

河辺中学校

河辺ふるさとの宿

河辺小学校

河辺老人福祉センター

河辺農業構造改善センター

元岩谷小学校

岩谷自治センター



1 : 46,300

