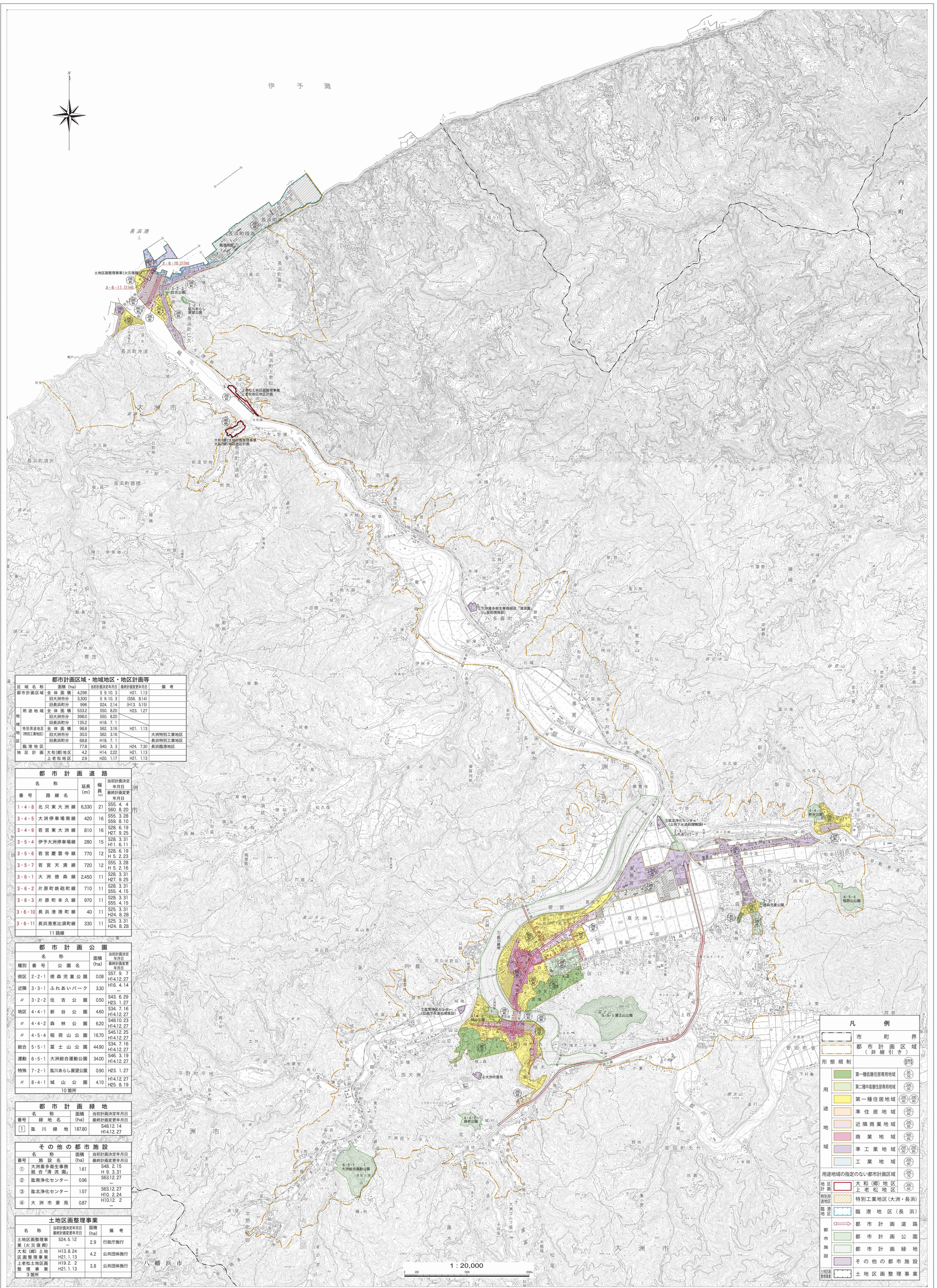


# 大洲市都市計画図（用途地域図）



区域名称	面積 (ha)	当初計画決定年月日	最終計画変更年月日	備考
都市計画区域	4,296	S 9.10.3	H21.1.13	
旧大洲市分	3,300	S 9.10.3	(S56.8.14)	
旧長浜町分	996	S24.2.14	(H13.3.19)	
用途地域	5,332	S50.8.20	H23.1.27	
旧大洲市分	3,980	S50.8.20		
旧長浜町分	1,352	H18.7.1		
特別用途地区	988	S62.3.16	H21.1.13	大洲特別工業地区
特別工業地区	300	S62.3.16		長浜特別工業地区
旧長浜町分	688	H18.7.1		
臨港地区	778	S40.3.3	H24.7.30	長浜臨港地区
地区計画	42	H14.2.22	H21.1.13	大和(鶴)地区
	29	H20.1.17	H21.1.13	上老松地区

番号	路線名	延長 (m)	幅員 (m)	当初計画決定年月日	最終計画変更年月日
1・4・8	北只東大洲線	6,330	21	S55.4.4 S60.8.20	
3・4・5	大洲停車場南線	420	16	S56.3.26 S59.8.10	
3・4・9	若宮東大洲線	810	16	S28.6.19 H27.9.25	
3・5・4	伊予大洲停車場線	280	15	S28.3.31 H18.6.11	
3・5・6	若宮慶雲寺線	770	12	S28.6.19 H 5.2.23	
3・5・7	若宮天満線	720	12	S55.3.28 H 5.2.16	
3・6・1	大洲徳森線	2,450	11	S28.3.31 H27.9.25	
3・6・2	片原町鉄砲町線	710	11	S28.3.31 S55.4.15	
3・6・3	片原町本久線	970	11	S28.3.31 S54.4.15	
3・6・10	長浜港町線	40	11	S25.3.31 H24.8.28	
3・6・11	長浜港須比須町線	330	11	S25.3.31 H24.8.28	

種別	番号	公園名	面積 (ha)	当初計画決定年月日	最終計画変更年月日
街区	2・2・1	徳森児童公園	0.08	S57.9.7 H14.12.27	
近隣	3・3・1	ふれあいパーク	3.30	H16. -	
	3・2・2	住吉公園	0.50	S43.6.29 H23.1.27	
地区	4・4・1	新谷公園	4.60	S34.7.16 H14.12.27	
	4・4・2	森林公園	6.20	S48.10.23 H14.12.27	
	4・5・4	稲荷山公園	16.70	S45.12.25 H14.12.27	
総合	5・5・1	富士山公園	44.90	S34.7.16 H14.12.27	
運動	6・5・1	大洲総合運動公園	34.00	S46.3.19 H14.12.27	
特殊	7・2・1	龍川あらし屋公園	0.90	H23.1.27	
	8・4・1	城山公園	4.10	H14.12.27 H25.8.19	

番号	緑地名	面積 (ha)	当初計画決定年月日	最終計画変更年月日
1	龍川緑地	187.80	H14.12.27	

番号	施設名	面積 (ha)	当初計画決定年月日	最終計画変更年月日
①	大洲高多衛生事務所 組合「清流園」	1.61	S48.2.15 H 9.3.31	
②	龍南浄化センター	0.96	S63.12.27	
③	龍北浄化センター	1.57	S63.12.27 H10.2.24	
④	大洲市斎苑	0.87	H10.12.2	

名称	面積 (ha)	備考
土地区画整理事業(大洲復興)	S24.5.12	2.9 行政庁執行
大和(鶴)土地区画整理事業	H13.8.24	4.2 公共団体執行
上老松土地区画整理事業	H19.2.2	3.8 公共団体執行

市町界	市町界
都市計画区域(非線引き)	都市計画区域(非線引き)
形態規制	第一種低層住居専用地域 (R50)
	第二種中層住居専用地域 (R50)
	第一種住居地域 (R100)
	準住居地域 (R100)
	近隣商業地域 (R100)
	商業地域 (R100)
	準工業地域 (R100)
	工業地域 (R100)
用途地域の指定のない都市計画区域	用途地域の指定のない都市計画区域 (R100)
地区計画	大和(鶴)地区 (R100)
	上老松地区 (R100)
特別用途地区	特別工業地区(大洲・長浜)
臨港地区	臨港地区(長浜)
都市計画道路	都市計画道路
都市計画公園	都市計画公園
都市計画緑地	都市計画緑地
その他の都市施設	その他の都市施設
土地区画整理事業	土地区画整理事業

1 : 20,000