

市の人口 39,163人 (9月末現在)

男 18,786人 前月比 +20
 女 20,377人 +20
 世帯数 11,001世帯 +19
 面積 240.93平方キロメートル

発行所 大洲市役所
 編集 企画調整課

大洲市広報

おおず

○自然の美しさを生かし、観光都市づくりにつとめる。
 ○道路や公園をととのえ、まちぜんたいを気持よくする。
 ○名所・旧跡などは、とくにきれいにし、そのいわれをよく知っておく。

11月の納税 保険税 4期

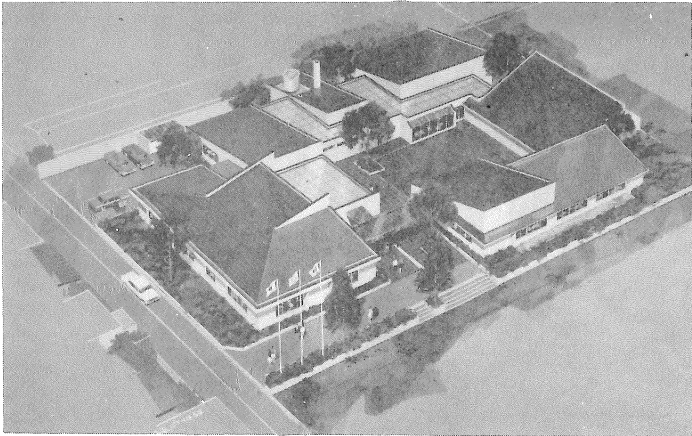
臨時市議会開く

議長 上田氏 副議長 金野氏

市議会議員改選後のはじめの議会が、十月五日開かれ、議長に上田安範氏、副議長に金野福夫氏を選出し、また、各常任委員会の委員長委員を決めたのち、理事者から提案された監査委員(稲葉氏)の選任を承認、続いて大洲市老人福祉センター及び大洲市保健センター工事請負契約締結についての議案を議決して閉会しました。

待望の 老人福祉センター 保健センター 建設はじまる

市では、今年度の重要な事業の一つとして取り組んでおります。老人福祉センター、保健センターの建設工事契約が、先の臨時市議会で承認され、来年四月一日開所を目標に総事業費一億四千五百万円です。



完成予想図

- 今後老人福祉の増進と、市民の健康づくりの拠点として大いに期待されます。センターの概要は次のとおりです。
- 老人福祉センター
 - 一 施設設備の内容
 - 建物：平屋建五百九十四・二五平方メートルで、教養娯楽室、図書室、生活相談室、健康相談室、機能回復訓練室、集会室、浴室、事務室等
 - 二 センターが行う事業
 - (1) 老人のための各種相談と機能回復訓練の実施
 - (2) 教養の向上及びレクリエーションなどの事業実施
 - (3) 老人クラブ運営に対する援助と、老人に対する調査、研究、広報などの事業
 - 保健センター
 - 一 施設設備の内容
 - 建物は平屋建五百六十三・八七五平方メートルの施設で、検診予防接種室、栄養指導室、保健相談室、乳幼児診察室、消毒室、資料展示室、検尿室、休憩室、所長室、事務室等
 - 二、センターが行う事業
 - 市民に密着した健康相談、健康教育、健康診断、各種検診などの保健サービスを総合的に、市民の自主的な保健活動の場にする。ことにしています。

いあいさつ

大洲市議会議長

上田 安範

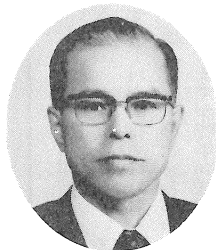


去る十月五日市議会議員改選による臨時議会におきまして、不肖私、議員の皆様方の御推挙により、市議長の要職につくことになりました。まことに身に余る光栄でありまして衷心より感謝申しあげ次第でございます。もとよりみずから浅学非才を顧みず、はたして皆様の御期待にそいえるか懸念いたしておるのでございますが、ここに皆様の御推挙を受けましたうちは、市政の発展と市民福祉の向上に最善を尽くす所存でございます。私は常に議会人として議会の在り方につきまして、まず第一に議会内の協調を大切に、市民一人一人の立場に立つて公正に、しかも着実に実行することが肝要でございます。

いあいさつ

大洲市議会副議長

金野 福夫



職責を全うしたい所存でございます。どうか格別の御協力を賜りますようお願いいたします。副議長就任のあいさついたします。

監査委員に

稲葉 禎氏

このたび、議員各位の御推挙によりまして副議長の席を汚すことになりましたことを身に余る光栄と存する次第であります。もとより微力での器でございますが、その任務の重大さを痛感するものであります。幸い、人格識見ともに卓越された上田安範議長のもとに同僚議員各位のごべんたつをはじめ市民各位の絶大なご支援により、この付けさせていただきます。

農業委員に

尾崎 喜喜男氏

議会推せんの際農業委員に尾崎喜喜男氏(三善)が臨時市議会でご推せんされ、十月五日付で発令されました。

危険です

鉄道構内(敷地)の通行
 最近散歩や、買い物のため鉄道構内を通行される方があります。特に大洲鉄橋の舗道を通行される方は、列車の防害と危険ですから通行しないようにしましょう。

県産品 使つ心に 郷土愛

私たちのふるさと愛媛には古い歴史と伝統を継承した特産品、ふるさとの風土と自然がしみこんだ農水産物、創意と工夫によって生産された工業製品など、すばらしい県産品が、たくさんあります。県民のみならず、積極的に使用していただくため、毎年十一月を「県産品愛用強調月間」と定め、愛媛の県産品を広く紹介し、その需要を促進する県民運動を展開しています。

議員一覽

任期満了に伴う大洲市議会議員選挙は、九月三十日投票即日開票の結果、新議員に次の二十四人の方々が選ばれました。なお、今回の投票率は、九一・五二パーセントでありました。

◎委員長 ○副委員長
 氏名は議席順

| 氏名 | 年令 | 住 所 | 所屬常任委 |
|--------|-----|-------|-------|
| 西田 善生 | 54歳 | 大洲市田処 | 文教 |
| 大森 隆雄 | 30 | 徳森 | 総務商工 |
| 柴田 義教 | 43 | 新谷 | 文教 |
| 宇都宮 敏伯 | 44 | 平野町 | 建設農林 |
| 久保 幸一 | 45 | 八多喜町 | 厚生 |
| 黒田 一郎 | 47 | 成能 | 文教 |
| 押田 貞義 | 48 | 阿蔵 | 厚生 |
| 竹田 豊記 | 54 | 新谷 | 建設農林 |
| 大野 新策 | 39 | 阿蔵 | 総務商工 |
| 橋本 猶範 | 53 | 菅田町 | 厚生 |
| 谷岡 重夫 | 55 | 森山 | 総務商工 |
| 木元 秋輝 | 52 | 市木 | 文教 |
| 尾崎 喜喜男 | 54 | 春賀 | 建設農林 |
| 竹田 伝 | 56 | 柳沢 | 建設農林 |
| 往田 千鶴亀 | 60 | 稲積 | 総務商工 |
| 稲葉 禎 | 56 | 新谷 | 厚生 |
| 白石 丈夫 | 62 | 五郎 | 建設農林 |
| 幸崎 猶行 | 64 | 若宮 | ◎総務商工 |
| 柳田 頼幸 | 67 | 田処 | 文教 |
| 小泉 紘文 | 37 | 八多喜町 | 建設農林 |
| 上田 安範 | 46 | 上須戒 | 厚生 |
| 城ノ戸 正行 | 50 | 八多喜町 | 総務商工 |
| 金野 福夫 | 55 | 北只 | 文教 |
| 米沢 忠重 | 59 | 大洲 | 厚生 |

第15回大洲市老人クラブ大会

大洲市老人クラブ連合会
 (毛利盛義会長)主催の第十五
 回大洲市老人クラブ大会が、
 九月十六日市民会館大ホール
 で開かれました。

大会には市内各地から約千
 人の老人が参加し、老人福祉
 功労者や、ねたきり老人看護
 優良婦人などの表彰があり、
 今年百歳を迎える大洲市徳森
 の内田カンさんと、米寿を迎
 えた二宮治作さんら四十二人
 に近田市長から記念品が贈ら
 れました。

式典のあと、近田市長の
 「老人福祉と市政」と題する講
 演があり、三人の代表による
 クラブ活動の状況や、意見発
 表があり「長寿国日本老人の
 自覚」などの活発な意見の交
 換が行なわれました。

同和教育シリーズ

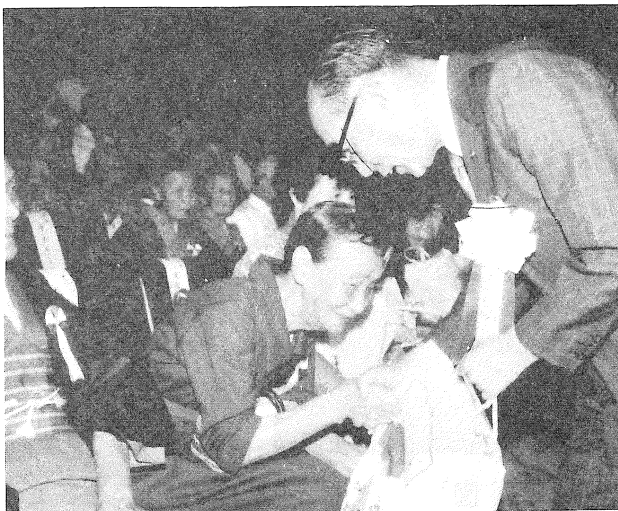
安定した職場に恵まれない
 と、生活が不安定となり貧困
 な生活をよぎなくされます。

そのことは、教育を受けた
 けれども、生きていくのが精
 っぱいで、教育を受けられな
 いという実態を生じます。

外国人は、一様に日本の教
 育の高さに驚くという話を聞
 きます。

受賞者は次の方々です。

- 市長表彰
 一 老人福祉功労者
 大中保夫(中村)
 上甲富士島(稲積)
- 二 優良老人クラブ
 徳寿会 代表 力丸敬祐
 三 ねたきり老人看護優良婦
 人
 片岡きくこ(若宮) 成兒



○県社協会長表彰
 一 老人福祉功労者
 菊地茂道(長谷)

二 優良老人クラブ
 大成老人クラブ連合会

代表 沖田米生
 ○老人クラブ会長表彰
 藤田豊(五郎) 松田末丸
 (田口) 金家富子(市木)
 坂井カツミ(中村) 松田
 義道(平野) 山越百一
 (新谷) 下西英哉(八多喜)
 平田マサヨ(上須戒)
 白石カヨ子(上須戒)

まじゅう銀行

次のかたがたが社会福祉事
 業のために役立てて下さいと
 まじゅう銀行へ預託されまし
 た。心からお礼申し上げます。

- (敬称略)
 金一封 新谷町 池田 守
 金一封 八多喜町祖母井嘉壽
 金一封 菅田町 河野義昭
 金一封 中村 魚谷年子
 大洲市社会福祉協議会

二、明治以降、なぜ、どんな形で残されたのでしょうか

なくならなかった、部落差別
 ため教育の機会に恵まれず、
 文盲のまま教育から置き去ら
 れた人々がいたことを、忘れ
 てはなりません。

○昭和三十八年、A県M市：
 ……同和地区……中学二年卒
 業予定者六十名中、無事卒
 業した生徒はわずか二十七
 名、それでも、今年も多く
 卒業できたといつて地区の
 人々がよびました。

○昭和三十八年、A県M市：
 ……同和地区の若者の、就職
 の安定をはかるために青年
 五十名で「車友会」を作り
 運動の練習をした後、免許
 取得まで高くなっています。

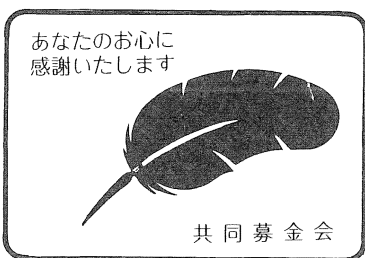
対震自動点火装置付石油ストーブを

今年も寒い冬が間近となり
 ました。
 大洲地区広域消防事務組合
 管内(大洲市、長浜町、内子
 町、五十崎町)では、昭和五
 十二年四月一日から、移動式
 ストーブは対震自動点火装置
 付の石油ストーブでないと使
 用することができなくなりま
 した。

- 一 通路や、出入口付近での
 使用はさける。
- 二 まわりの燃えやすいもの
 から、安全な距離をとる。
- 三 火をつけたままで、持ち
 運びや給油をしない。
- 四 小さな子供のいる家では
 かこいをする
- 五 ちよつとでもするをする
 ときは、火を消す
- 六 いつでも使用できるように
 消火器、水バケツを備えつ
 けておく。

共同募金(法人・大口募金)についてお願い

十月一日より共同募金運動
 が全国一斉に行なわれていま
 す。十月末から十一月にかけ
 て法人、大口募金をお願いし
 ておりますが昨年同様、各地
 区の民生委員さんをお願いに
 まいりますので「国民たすけ
 あい」運動の趣旨をご理解の
 うえ、あたたかいご協力をお
 願ひします。



新刊図書案内

- スイミー レオ・レオニ
 はらべこあおむしE・カール
 絵本のひろば21/30ポプラ社
 日本の文様①② 光琳社
 ちよつとい話 戸板康二
 回想の太宰治 津島美知子
 あめゆきさんの歌 山崎朋子
 海を感じる時 中沢けい
 十二人の手紙 井上ひさし
 松山有情 佐々木忍

相談(こと)案内

- 次のとおり無料相談をしま
 す。お気軽においでください。
- 交通事故相談日
 とき 11月10日10時~16時
 ところ 市役所第一会議室
- 人権相談日
 とき 11月20日13時~16時
 ところ 社会福祉協議会事務
 局(旧大洲公会堂)
- 心配ごと相談日
 とき 11月1日13時~16時
 ところ 市民会館
- 家庭児童相談日
 とき 毎日9時~16時
 ただし、土曜日は12
 時まで、日曜日、祝
 日は休みです。
- 行政相談日
 とき 毎日9時~16時
 ただし、月曜日は休
 みです。
- 不動産相談日
 とき 毎月15日10時~16時
 ところ 宅地建物取引業協会
 大洲支部(大洲市東
 大洲四〇七 株フデ
 エタ内)

休日

- 11月3日 中央病院 ④罝一
- 〃 5日
- 〃 12日
- 〃 19日
- 〃 23日
- 〃 26日
- 〃 3日
- 〃 10日

急患診療

最近市内において、社会福
 祉に關連があるがごとく、人
 参茶、高麗人参茶、キーホル
 ダー、バンドエイドなどを訪
 問販売したり、募金を要請す
 るような行為が発生していま
 さい。

計量器の定期検査のお知らせ

- 11月6日11時~12時
 上須戒連絡所
- 〃 13時~15時
 八多喜連絡所
- 11月7日11時~15時
 社会教育センター
- 〃 8日11時~16時
 市農協駐車場(本所)

訪問販売に注意

大洲市福祉事務所
 大洲市社会福祉協議会

第31回

商工まつりプログラム

ふるさとのよさを伝え、伝統を育てていく、第31回商工まつりを次のとおり行いますから、みなさんご参加とご支援をお願いいたします。

| 月日 | 時間 | 行事 | 場所 |
|-------|------------|-----------|---------|
| 11月1日 | 11時 | 開幕式 | 商工会議所 |
| 〃 | 12時 | 商店宣伝車パレード | 市、郡一円 |
| 〃 | 10時~12時 | 子供みこし | 市中 |
| 〃 | 12時 | 八幡神社おねり | 市中 |
| 〃 | 12時30分~15時 | 太鼓ばやしパレード | 〃 |
| 〃 | 14時30分~16時 | 大洲ばやし競演大会 | 〃 |
| 〃 | 13時~16時 | 日本の太鼓まつり | 市民会館 |
| 〃 | 17時~19時 | 消費生活展 | 〃 |
| 〃 | 9時~17時 | 物産展 | 〃 |
| 〃 | 〃 | 親善ゴルフ大会 | 大洲ゴルフ場 |
| 〃 | 9時~15時 | 文化展 | 中央公民館 |
| 〃 | 9時~17時 | つつじまつり写真展 | 市民会館 |
| 〃 | 〃 | 菊花展 | 市民会館前広場 |
| 〃 | 9時~20時 | 書道展 | 市民会館 |
| 〃 | 9時~17時 | 植木展 | 肱北河原 |
| 〃 | 9時~18時 | 日本列島の貝展 | 市立博物館 |