

密造酒は、飲んば、所持したり、造つたりしな、ようにしな、しよう。

9月 末市の人口
人 口 42,371
男 女 20,328 22,043
世帯数 9,821
面 積 240.93平方
キロメートル

引越された時は
必ず
住民登録を

あおぞ

発行所
大 洲 市 役 所
編 集
総 務 課
(月1回10日発行)

11 月

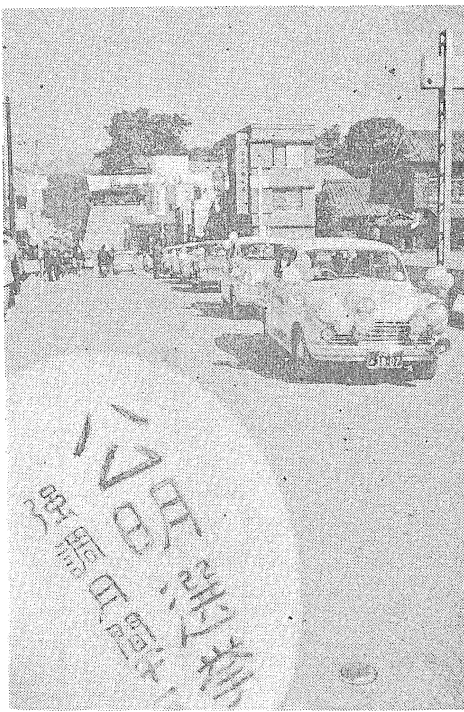
衆議院総選挙

投票は11月21日

最高裁判官国民審査も

十月三十一日に舌戦の火を切った衆議院議員選挙は、いよいよ本月二十一日投票、同時に最高裁判所の九裁判官の国民審査も行われます。

選挙は、われわれ国民の代表をきめる大切なものだけに、選挙法を守って明かす正しい選挙を、上級に押しつけられながらも、残念なことに、実際はその理想に



公明選挙を呼びかけるパレード行進



公明選挙運動に、参加しよう

西大洲新谷に公営住宅

十月臨時市議会できまる

さる十月二十三日急を要する事件について臨時市議会が開かれ、各常任委員の改選や隣りよの災害復旧、公営住宅の建設位置などが審議決定されました。

主なものをあげると
○市議会の常任委員改選
(各正副委員長は次のとおり)
○正副委員長
○正副委員長
(敬称略)

総務局長 ○丸井清治郎 ○大門常勝
建設局長 ○神本利 ○今川正夫
衛生局長 ○山本 見 ○相母井命長
文 教 ○山中重雄 ○金野福夫
議会議長 ○芳我忠正 ○小泉徳則
議会議長 ○加藤正三

○歳入歳出追加更正
(才九号台風により流失した峠橋、腰雲寺橋、父橋の災害復旧、飯川橋通り圍道改良に伴

なう下水管の復旧費、五郎駅前県道側溝工事費(土木費)公営住宅建築のための敷地購入費(財産費)などの庶務費

○公営住宅の建設について、(次のように位置、建設の敷地)がきまりました

新谷 十三戸、木造平家建
西大洲 六戸、木造平家建
同 二六戸、簡易耐火構造
同 平家建

申告所得税才二期分の納期限は、十一月三十日(11月30日)

申告所得税の納期限は、十一月三十日です。早目に銀行か郵便局

迷惑防止条例

11月10日から実施

みんなで住みよい町に

みなさんともに、明るい、住みよい、町づくりをするために、迷惑防止条例が、十一月十日から実施されることになりました。

この条例は

- くづれ隊のいやがらせ
- 押売り
- パチンコの量品買
- あつこい客引き
- タクシー(乗車券、入場券等の不当な売買行為)シヨバ屋(公共の乗物、座席を利益を得て行なう不当な供与行為)
- モーターボートの暴走等を禁止しています。



市長ら1日交通警察官

大洲市交通安全推進協議会では、秋の交通安全運動として、①名士の一日交通警察官、②職場代表の街頭指導、③有線放送による呼びかけなどをとりあげて実施しました。

一日交通警察官には、森永市長、富永議長、米沢校長らがなり、みずから手をとって交通指導にあたりました。

また、団体では、地区委員会をはじめ、消防団、婦人会、高校、VYS(会)、交通機関の代表のみなさんをおよそ三百名が連日街頭に立ち、道行く人に正しい交通を呼びかけ、交通安全ムードを盛り上げました。(写真は街頭指導にあたる森永市長)

訂正
前月号の二面、九月市議会関係記事(工事の請負契約の締結について)中、新谷の簡易上水道工事費「七百九十九万八千円」は「七百九十九万九千円」の誤りでした。お詫言して訂正します。

活用したい
不在者投票

旅外出張、病氣等のために投票日に出張できない方は、不在者投票ができます。手続や詳しいことは、市選挙管理委員会におたずねください。

(大洲市選挙管理委員会)

低所得者の保険税減額
才四期(十一月)から適用

これまでの保険税のかけかたでは、医療費が上がるに従って低所得者の負担が過重になる傾向にあるので、これを是正するため、今回国の重要施策として次の基準により一部減額されることになりました。

才四期(十一月)以降の保険税につき減額になりますから、いっそう深い理解と協力をお願いします。

(一) 減額される額

1. 総所得が九万円以下の世帯
2. 総所得が九万円超の世帯に属する被保険者数(納税義務者を除く)に二万五千円を乗じて得た額の合算額以下の世帯

人権擁護委員に宮本氏

さる一月一日、法務大臣から(人権擁護委員)を委嘱する発令がありました。宮本吉吉氏(資質)靈活で保障されている私たちの

大洲市菅田町菅田二四五一
二宮 直栄
(総務課)

愛犬をつなごう

あなたの飼っている犬が放れていまして、放し飼いの犬は狂犬病予防の上から好ましくありません。なぐ、咬みつかれたり恐怖心を起させるなど善良な他人の迷惑になりますから、せむしとつないで飼ってください。

(大洲税務署関係課)

トランプ等の販売は
=事前に税務署へ=
トランプ、花札、まわしん、株札等を販売する場合は、事前に販売場(店)にその販売場の所轄税務署長に販売開始申告書を提出しなければなりません。この申告をわすれますと、無申告販売で処分の対象となりますから、申告についてはもよりの税務署におたずねください。

評価替えで四・五倍には
ならない固定資産税

昭和三十四年総務府に設置された固定資産評価制度調査会で検討した答申の趣旨を尊重して、政府が措置の内容を具体的に決めることになると考えられます。すなわち、公平な負担を求めるのが目的であり、一部には負担の減少するものもあり増加するものもあるが、増加するものについては、その増加は納税者の納得できる一定限度に止められるべきであり、評価は増大するとしても直に負担が増大する(と)は、従って税の負担が四倍にも五倍にもなるという(と)は絶対にならないので、どうか固定資産再評価の趣旨を正しく理解され、ご協力を賜りますようお願いいたします。

税務課

評価替えで四・五倍には
ならない固定資産税

昭和三十四年総務府に設置された固定資産評価制度調査会で検討した答申の趣旨を尊重して、政府が措置の内容を具体的に決めることになると考えられます。すなわち、公平な負担を求めるのが目的であり、一部には負担の減少するものもあり増加するものもあるが、増加するものについては、その増加は納税者の納得できる一定限度に止められるべきであり、評価は増大するとしても直に負担が増大する(と)は、従って税の負担が四倍にも五倍にもなるという(と)は絶対にならないので、どうか固定資産再評価の趣旨を正しく理解され、ご協力を賜りますようお願いいたします。

税務課

低所得者の保険税減額
才四期(十一月)から適用

これまでの保険税のかけかたでは、医療費が上がるに従って低所得者の負担が過重になる傾向にあるので、これを是正するため、今回国の重要施策として次の基準により一部減額されることになりました。

才四期(十一月)以降の保険税につき減額になりますから、いっそう深い理解と協力をお願いします。

(一) 減額される額

1. 総所得が九万円以下の世帯
2. 総所得が九万円超の世帯に属する被保険者数(納税義務者を除く)に二万五千円を乗じて得た額の合算額以下の世帯

低所得者の保険税減額
才四期(十一月)から適用

これまでの保険税のかけかたでは、医療費が上がるに従って低所得者の負担が過重になる傾向にあるので、これを是正するため、今回国の重要施策として次の基準により一部減額されることになりました。

才四期(十一月)以降の保険税につき減額になりますから、いっそう深い理解と協力をお願いします。

(一) 減額される額

1. 総所得が九万円以下の世帯
2. 総所得が九万円超の世帯に属する被保険者数(納税義務者を除く)に二万五千円を乗じて得た額の合算額以下の世帯

寄生虫予防旬間 11月<21日> 30日

保有率 21 パーセント

十月に実施した寄生虫一斉検査の結果、虫のいた方は二パーセントで、昨年度に比べ八パーセント下り、三六年度の初年度に比べ二二パーセント低くなりました。この結果は本運動三年目として実にすばらしいものであります。これはみなさんがこの運動の趣旨を十分理解し、協力されたことによるもので、健康増進のうえに大きな影響を与えていることとして、◎集団取組で撲滅しよう。

一番効果的なのは、部落みんなで駆除することです。また、家庭では親も子も学童も同時に薬をのんで駆除しないとすぐ感染します。今回の検査結果の保卵率は、ぜひ服薬駆除の結果を待たず、早くにコウ虫(十二指腸虫)は、最近寄生虫の中で最も撲滅容易なものであるといわれ、副作用もなく家庭で駆除できます。今年にはコウ虫の集団駆除を重点にすすめています。

昭和38年度寄生虫一斉検査成績一覧表

地区名	受診率	寄生率	寄 生 虫				横川吸虫
			蛔 虫	鉤 虫	べん 虫	吸 虫	
大平南菅大柳新三八上	45%	16%	345	142	359	9	179
久野米田川沢谷善喜戒	49%	21%	119	23	70	4	51
多須	52%	25%	187	22	66	5	19
園校	63%	18%	180	25	84	4	22
稚学	55%	20%	133	5	34	5	19
幼小	60%	28%	195	5	106	2	23
小計	47%	24%	267	8	211	1	75
園校	54%	28%	94	20	59	1	13
稚学	52%	25%	187	22	66	4	19
幼小	55%	20%	133	5	106	2	23
小計	51%	21%	1,845	277	1,230	35	255
園校	96%	15%	23	1	30	1	2
稚学	92%	23%	740	19	584	48	96
幼小	87%	18%	336	23	302	16	6
総計	61%	21%	2,944	320	2,146	100	272

グラフは上から右の地区名の順(大洲、平野)による

しあわせは 暮しの えから 貯蓄から

(市制施行九 年記念貯蓄 増強運動38・11・1) 39・1・1 (31)

小さな防火運動

11月26日〜12月2日



「小さな防火運動」のむら

「小さな防火運動」のむら、どしどし、ちよとした注意、格別の勇気も努力も必要、意を払ってこらえて多く

「小さな防火運動」のむら、どしどし、ちよとした注意、格別の勇気も努力も必要、意を払ってこらえて多く

58パーセントが栄養良

九月に実施した乳児保健診の結果、該当者五七九名中栄養者四八三名で八五%の受診率であり、

九月に実施した乳児保健診の結果、該当者五七九名中栄養者四八三名で八五%の受診率であり、

市内で買いたましよう

市内で買いたましよう

農事メモ

農事メモ

火の始末 人に頼む、まかせな

火の始末 人に頼む、まかせな

自衛官募集

自衛官募集

防火管理者講習会開く

防火管理者講習会開く

集団レントゲン検診

集団レントゲン検診

福祉だより

福祉だより

麦タネあつせん

麦タネあつせん

たばこは

たばこは

健康優良児を表彰

健康優良児を表彰

地区名	実施月	曜日	時	間	場 所
大洲	11月	12日	11時	1時	久米小学校
平野	11月	12日	11時	1時	南中体育館
菅田	11月	12日	11時	1時	喜多幼稚園
南久米	11月	12日	11時	1時	五郎公民館
大川	11月	12日	11時	1時	平野小学校
柳沢	11月	12日	11時	1時	保子野分館
新谷	11月	12日	11時	1時	南久米連絡
三善	11月	12日	11時	1時	宇津保育所
八多喜	11月	12日	11時	1時	大竹
上須成	11月	12日	11時	1時	管田連絡所

指導と機能訓練を必要とする在宅肢体不自由児とその家族を対象に正しい療育、訓練が継続して行なわれるよう療育に必要な知識と訓練のありかたを实地に指導するため、東中野の三カ所で開催します。

対象者は未だに達しない肢体不自由児で保護者とともに参加できる児童、学童に達しているが障害等のため就学していない。

以上詳細は大洲市福祉事務所にお問合せください。

多く発見されています。早くみつめて早く治せば必ず治ります。特に大洲市のみならずの検診成績は驚くほど低くありません。大洲市役所人事課課長(電話大洲二二二番)または、市役所内の自衛隊愛媛地方連絡部大洲分駐所へおたずねください。

(人事秘書課)

防火管理者講習会開く

次のとおり防火管理者の資格を取得する講習会が開かれます。

○とき 12月13、14日の二日間(十時から五時まで)

○ところ 大洲市公会堂

○受講のお申込みは、本月22日まで市総務課へ。

新鮮なカキは、まわりの黒い膜が黒々としていてつやがあり、白い部分が固く引きしまつています。カキを調理するときのコツは、短時間で手早くすること、長時間かけて煮たり焼いたりすると固くなって味が落ちてしまいます。

カキに限らず、貝のむき方を洗うときは、水で洗って色やつやはむきかきに入れた、濃い塩水で洗ってそれぞれの持ち味が生きかされます。なまぐさくありません。