

4 月 末 市 の 人 口

人 口 42,429  
 男 女 20,378  
 22,051  
 世 帯 数 9,772  
 面 積 240.93 平 方  
 キ ロ メ ー ト ル

引越された時は  
 必ず  
 住民登録を

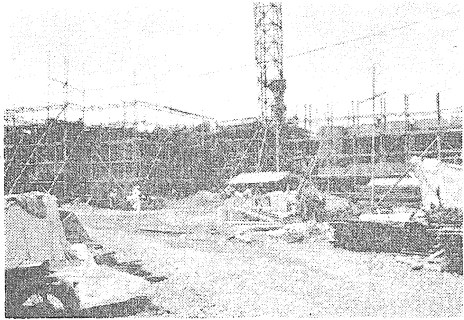
# 報 廣 大 洲 市

## あおぞら

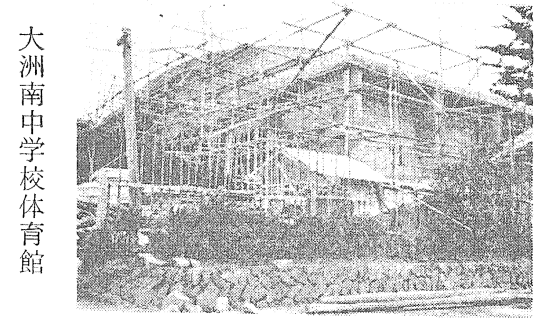
発 行 所  
 大 洲 市 役 所  
 編 集  
 総 務 課  
 ( 月 1 回 10 日 発 行 )

7 月

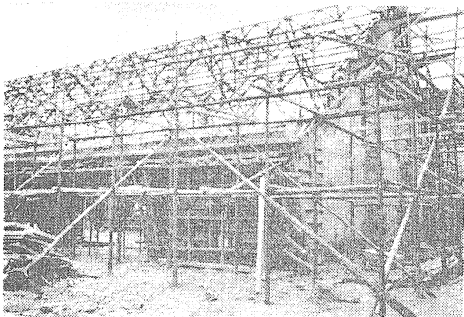
### すすむ工事状況



大洲病院  
 (三階のネリコミおわる)



大洲南中学校体育館



大洲小学校講堂

### 6月定例市議会

才五十一回定例市議会は六月十八日、会期五日間で開かれ、今後の大洲市の方向を決める重要な議案などが熱心に審議され、いずれも原案とおりの可決、成立しました。今議案を決つた主なものは、

① 新谷地区と八多喜地区に、簡易水道の布設が決定しました。両地区とも井戸水の水質が悪く、その上夏などには水が不足

② 三五百万円を投じて、大洲市に児童館を建設することにになりました。これは中学三年生以下を対象とするもので、建物、内容と

③ 大洲病院にセシウム二七線源(キウリー、〇〇〇)一台とセシウム二七治療装置(天井つり)一台を計四百八十七万円

### 病院 四国で初の「セシウム」 児童館の建設も



森山の武陵温泉のボーリング池に  
 武陵 ボーリングはじまる

### 建設推進班を結成

#### 各地区で健康都市の地固め

健康都市の宣言をして三ヶ月に  
 になりましたが、市民の皆さんの

健康都市建設推進協議会では、  
 建設推進班の結成など、諸般の準備を進めておりましたが、

健康都市建設推進協議会では、  
 建設推進班の結成など、諸般の準備を進めておりましたが、

健康都市建設推進協議会では、  
 建設推進班の結成など、諸般の準備を進めておりましたが、

### 期待の「大洲温泉」

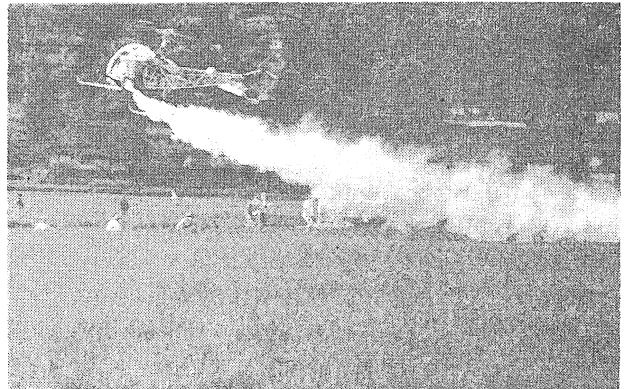
森山の武陵温泉のボーリング池に  
 武陵 ボーリングはじまる

森山の武陵温泉のボーリング池に  
 武陵 ボーリングはじまる

大洲市では、水稲ウイルス病及び  
 タール散布することができ、

大洲市では、水稲ウイルス病及び  
 タール散布することができ、

### へりで農薬をまく 労力・効果において有利



機で一日に一四〇〜一六〇ヘクタール  
 散布することができ、

機で一日に一四〇〜一六〇ヘクタール  
 散布することができ、

区 別	効 果 の 比 較		当 量 指 数
	防 除 効 果	労 力 節 減	
A (個人)	14.1	20.2	100
B (個人)	5.4	10.3	144
C (個人)	4.1	10.6	100
D (個人)	1.4	2.3	146

### 税 の 相 談 日

税金の不満の苦情をなくすることは、  
 明 確 な 納 税 を 行 っ た り だ け に 止 ま り ませ ぬ こと が 必 要 だ と 考 へ ら れ ま す

税金の不満の苦情をなくすることは、  
 明 確 な 納 税 を 行 っ た り だ け に 止 ま り ませ ぬ こと が 必 要 だ と 考 へ ら れ ま す

### 戦没者の妻に二十万円 特別給付金の支給を要する

戦没者の妻に対する特別給付金  
 二 十 万 円 の 支 給 を 要 す る 方 は

公益質屋のご利用を  
**喜多公益質屋**  
 (田ノ口、隔離病舎前)

# 楽しい夏休みのために 青少年を守ろう

夏休みが近づきました。子どもたちにとって、この時期は自然と親しみ最も楽しいときです。ややもするとその開放感、水遊びや木陰の事故を起したり、青少年の不良化の原因ともなっています。

このときあたり、市では関係者とはかつて、次のような「夏の青少年を守る運動」を展開することになりました。一人だけではなかなか守りにくいものです。近所として地区全体で実行しましょう。

一、青少年の健康を守る  
朝のラジオ体操、散歩には大人も参加しましょう。そしてつとめて屋外で運動しましょう。陽にやけて真夏になってこそ夏であり、健康のシンボルです。

二、明るい家庭づくりにつとめる  
不良化の原因に家庭内の問題が

大きな比重を占めています。ふだんは話さないおとこさんもお母さん、話の中に入るようになりましょう。また「おはようございます」など日頃のあいさつをするよう約束をしましょう。

三、青少年の不良化を防止する  
不良文化に近づかせないのがまず大切。また夜遊びや、婦女子の単身外出を止めましょう。若いエネルギーを発散させるには、VYR など適切な指導者のキヤンブ大会や子ども会などに参加させよう。

四、水による事故から青少年を守ろう  
毎年行なわれていることですが、わかついてるからという甘い考えが事故のもと。注意は繰り返し徹底するように。また、家族ともに行くことと理想的です。



## つけよう防犯灯 市で二分の一補助

バイナリがシメジメした所に発生する暗い所に発生します。また交通事故も、暗さが原因のものも多く発生しています。

夜の町を明るく楽しくするために、市では、警察、電力会社と協力して、防犯灯設置運動を進めることになりました。

そして設置者に対しては補助金を交付します。補助金の範囲は原則として設置費の二分の一程度ですが、最高は二万円まで、最低は千円、千円未満の設置費は全額市が負担します。また九月末までに設置するものについては、四国電力が三百円の割引をいたします。

地区内において十分話し合いのうえ、設置される場合は早急に申請書を提出してください。

※記  
一、フルトソー工事の受託料 実際作業した時間当り 二、三〇〇円  
二、工事受託の大きさ  
一、開渠及び整地作業一反歩以上、道路については延長三十米以上、  
ただし、工事の内容によりその一部を協議して定めることとしておりますので、工事の大小にかかわらず産業課と相談してください。

## 旧地主の申告は もれなく

農地改革で農地等を買収された人(旧地主)の被買収地等の実態について、総理府が被買収者の申告による調査を行なっています。該調査は次の意に留意して申告してください。

①申告期間  
七月一日から七月三十一日まで  
②調査票の交付と受付  
市役所農課または農業委員会事務局  
③申告者

## 成果をあげるフルトソー 果樹園の造成事業進む

昨年末、新農村建設事業の一環として購入したフルトソーは、市内農協協議会を中心として町歩の新しい果樹園が造成され、果樹園の造成等に活用されています。

フルトソーは、この様な事業の他、農道、区割整理等の土地整備を進めるために運搬費や労務の料金を工事の委託を受けて、能率的な事業の実施に活用したいと考えていますので、農家の方々の積極的な利用を願っています。

これらの果樹園は、成園化された場合、年間約一千二百万円の収入が見込まれ、市内農家の発展に大きな期待がもたれています。

市としては昭和三十八年度においても更に積極的に果樹園地の造成事業を推進する計画であり、益々需要が増加しつつある果樹の生産を大いに拡大することによって市内農家の生産性を高めようとする努力をしています。

従来、私たちが使用している、木やコンクリートのゴミ箱は、持ち運びに不便である、くさったりさびたりする、臭気など、害虫の発生する場所となるなど、使用点が多いので、市では婦人会と協力して、写真のようなゴミ箱を普及させています。これはポリエチレンで出来ており、たがきつちりましますから、さびたり、くさったりせず、害虫がつかず、そして持ち運びにも便利です。

ご希望の方は、婦人会、または市社会課へお申込みください。

平素は、電報電話の利用ありがとうございました。大洲電報電話局で調査しましたところ、電話の故障の半分は、受話器がずれておりました。お話しができて、通話の通路上大へん支障をきたしてあります。自動電話は、受話器が正しくかかかっていないとお話し中の状態になつてよそからかかっても通じません。大事なお得意先の電話を失なうことがあります。またダイヤルでつながる即時区間、松山、内子へおかけになったとき、お話しがあと受話器が正しくかかかっていない、度数は通話中と同じく働いてダイヤル数は上る結果になりますので、特に注意ください。

また、業者が販売している黒色

の私製料金箱を取り付けになつては、故障が多いようです。これは電報電話局が承認したものではありませんから、今後故障が頻出する場合には、お取りはずしをお願いすることがあります。あらかじめ、承諾をお願ひいたします。

皆様方のチョットした心づかいで故障もなく、便利でよい結果になります。なにとぞよろしく協力をお願い申し上げます。

大洲電報電話局

近ごろ脳卒中、ガン、心臓病等の成人病による国民死亡順位は高位を占め、しかもその死亡率や医療費は年々上昇の一途をたどる傾向にあります。大洲市でみても、

大洲市立市民病院(七月十五日)

大洲公会堂(同、十日、十七日)

平野：平野連絡所(同、十日、十七日)

南久米：南久米公民館(同、十日、十七日)

南久米：南久米公民館(同、十日、十七日)

菅田：菅田連絡所(同、十日、十七日)

柳沢：田代公民館(同、十日、十七日)

大洲市立市民病院(七月十五日)

大洲公会堂(同、十日、十七日)

平野：平野連絡所(同、十日、十七日)

南久米：南久米公民館(同、十日、十七日)

南久米：南久米公民館(同、十日、十七日)

菅田：菅田連絡所(同、十日、十七日)

柳沢：田代公民館(同、十日、十七日)

大洲市立市民病院(七月十五日)

大洲公会堂(同、十日、十七日)

平野：平野連絡所(同、十日、十七日)

南久米：南久米公民館(同、十日、十七日)

南久米：南久米公民館(同、十日、十七日)

菅田：菅田連絡所(同、十日、十七日)

柳沢：田代公民館(同、十日、十七日)

近、結核菌が体の中に侵入したことを知らせる危険信号です。したがって、この時は直ちに医師に診察を受け、結核に罹っていないか、詳しく調べてもらわねばなりません。発病にまでなっていないければならないのです。

このことは、乳幼児をお持ちのおとこさん、おあきさんが、しっかりとツベルクリン反応を知っておかねばならないことと云えましよう。(大洲病院小児科部長)

ツベルクリン反応と BCG 接種

必要がありま。しかし BCG は、その一年間は過労を避け、自然に抵抗力がでるのを待ちます。このため、もう一つ知っていないければならない大切なことがあります。それは、赤ちゃんや、小学校をうけなければならない時は、最へ行く前の子供は、結核菌が侵入

健康

赤ちゃんや幼児にとって、予防注射は、口の上のタンコブ的存在です。それかといって、しないでおく、みすみす子供を病魔にさらすことになりかねません。だから、子供の厄日は、今後も当分、なるべく避けたいですね。

予防注射には、種痘、ジフテリア、百日咳、小児マヒ等いろいろありますが、中でも身近で大切なものに、ツベルクリン反応(ツベルクリンによる BCG 接種があります。

ツベルクリン反応とは、

健康

赤ちゃんや幼児にとって、予防注射は、口の上のタンコブ的存在です。それかといって、しないでおく、みすみす子供を病魔にさらすことになりかねません。だから、子供の厄日は、今後も当分、なるべく避けたいですね。

予防注射には、種痘、ジフテリア、百日咳、小児マヒ等いろいろありますが、中でも身近で大切なものに、ツベルクリン反応(ツベルクリンによる BCG 接種があります。

ツベルクリン反応とは、

健康

赤ちゃんや幼児にとって、予防注射は、口の上のタンコブ的存在です。それかといって、しないでおく、みすみす子供を病魔にさらすことになりかねません。だから、子供の厄日は、今後も当分、なるべく避けたいですね。

予防注射には、種痘、ジフテリア、百日咳、小児マヒ等いろいろありますが、中でも身近で大切なものに、ツベルクリン反応(ツベルクリンによる BCG 接種があります。

ツベルクリン反応とは、

健康

赤ちゃんや幼児にとって、予防注射は、口の上のタンコブ的存在です。それかといって、しないでおく、みすみす子供を病魔にさらすことになりかねません。だから、子供の厄日は、今後も当分、なるべく避けたいですね。

予防注射には、種痘、ジフテリア、百日咳、小児マヒ等いろいろありますが、中でも身近で大切なものに、ツベルクリン反応(ツベルクリンによる BCG 接種があります。

ツベルクリン反応とは、

健康

赤ちゃんや幼児にとって、予防注射は、口の上のタンコブ的存在です。それかといって、しないでおく、みすみす子供を病魔にさらすことになりかねません。だから、子供の厄日は、今後も当分、なるべく避けたいですね。

予防注射には、種痘、ジフテリア、百日咳、小児マヒ等いろいろありますが、中でも身近で大切なものに、ツベルクリン反応(ツベルクリンによる BCG 接種があります。

ツベルクリン反応とは、

## 農事メモ

報です。農作物の手入れに十分注意してください。

一、水稲は、低温と日照不足のため、イモチ病が大発生している。水稲病を早期に散布する。

二、長雨のために一般作物に対する害のないよう、とくに注意すること。

三、畑肥(肥料をやる)は、数回にわけて少量ずつ行なう。

三、畑肥は中耕を早く行ない、

また、わるい天気が続くと、予

報です。農作物の手入れに十分注意してください。

一、水稲は、低温と日照不足のため、イモチ病が大発生している。水稲病を早期に散布する。

二、長雨のために一般作物に対する害のないよう、とくに注意すること。

三、畑肥(肥料をやる)は、数回にわけて少量ずつ行なう。

三、畑肥は中耕を早く行ない、

また、わるい天気が続くと、予

報です。農作物の手入れに十分注意してください。

一、水稲は、低温と日照不足のため、イモチ病が大発生している。水稲病を早期に散布する。

二、長雨のために一般作物に対する害のないよう、とくに注意すること。

三、畑肥(肥料をやる)は、数回にわけて少量ずつ行なう。

三、畑肥は中耕を早く行ない、

また、わるい天気が続くと、予

健康

赤ちゃんや幼児にとって、予防注射は、口の上のタンコブ的存在です。それかといって、しないでおく、みすみす子供を病魔にさらすことになりかねません。だから、子供の厄日は、今後も当分、なるべく避けたいですね。

予防注射には、種痘、ジフテリア、百日咳、小児マヒ等いろいろありますが、中でも身近で大切なものに、ツベルクリン反応(ツベルクリンによる BCG 接種があります。

ツベルクリン反応とは、

健康

赤ちゃんや幼児にとって、予防注射は、口の上のタンコブ的存在です。それかといって、しないでおく、みすみす子供を病魔にさらすことになりかねません。だから、子供の厄日は、今後も当分、なるべく避けたいですね。

予防注射には、種痘、ジフテリア、百日咳、小児マヒ等いろいろありますが、中でも身近で大切なものに、ツベルクリン反応(ツベルクリンによる BCG 接種があります。

ツベルクリン反応とは、

健康

赤ちゃんや幼児にとって、予防注射は、口の上のタンコブ的存在です。それかといって、しないでおく、みすみす子供を病魔にさらすことになりかねません。だから、子供の厄日は、今後も当分、なるべく避けたいですね。

予防注射には、種痘、ジフテリア、百日咳、小児マヒ等いろいろありますが、中でも身近で大切なものに、ツベルクリン反応(ツベルクリンによる BCG 接種があります。

ツベルクリン反応とは、

健康

赤ちゃんや幼児にとって、予防注射は、口の上のタンコブ的存在です。それかといって、しないでおく、みすみす子供を病魔にさらすことになりかねません。だから、子供の厄日は、今後も当分、なるべく避けたいですね。

予防注射には、種痘、ジフテリア、百日咳、小児マヒ等いろいろありますが、中でも身近で大切なものに、ツベルクリン反応(ツベルクリンによる BCG 接種があります。

ツベルクリン反応とは、

健康

赤ちゃんや幼児にとって、予防注射は、口の上のタンコブ的存在です。それかといって、しないでおく、みすみす子供を病魔にさらすことになりかねません。だから、子供の厄日は、今後も当分、なるべく避けたいですね。

予防注射には、種痘、ジフテリア、百日咳、小児マヒ等いろいろありますが、中でも身近で大切なものに、ツベルクリン反応(ツベルクリンによる BCG 接種があります。

ツベルクリン反応とは、

健康

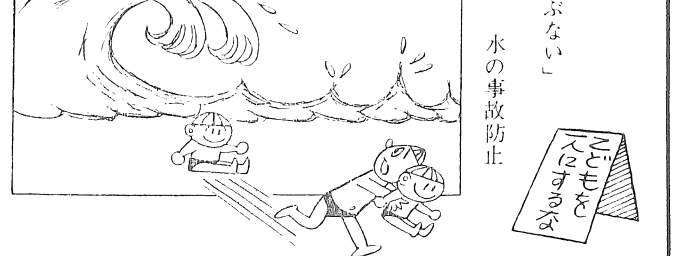
赤ちゃんや幼児にとって、予防注射は、口の上のタンコブ的存在です。それかといって、しないでおく、みすみす子供を病魔にさらすことになりかねません。だから、子供の厄日は、今後も当分、なるべく避けたいですね。

予防注射には、種痘、ジフテリア、百日咳、小児マヒ等いろいろありますが、中でも身近で大切なものに、ツベルクリン反応(ツベルクリンによる BCG 接種があります。

ツベルクリン反応とは、

早寝 早起き 笑顔 ぐくらす

## 子供を水の事故から 守りましょう



「アッあぶない」  
水の事故防止

大洲城山郷土館

柳沢公民館(同、十日、十八日)

三善：三善連絡所(同、十日、十八日)

上須飛：上須飛小学校(同、十日、十八日)

上須飛：上須飛診療所(同、十日、十八日)

大洲城山郷土館

柳沢公民館(同、十日、十八日)

三善：三善連絡所(同、十日、十八日)

上須飛：上須飛小学校(同、十日、十八日)

上須飛：上須飛診療所(同、十日、十八日)

健康

赤ちゃんや幼児にとって、予防注射は、口の上のタンコブ的存在です。それかといって、しないでおく、みすみす子供を病魔にさらすことになりかねません。だから、子供の厄日は、今後も当分、なるべく避けたいですね。

予防注射には、種痘、ジフテリア、百日咳、小児マヒ等いろいろありますが、中でも身近で大切なものに、ツベルクリン反応(ツベルクリンによる BCG 接種があります。

ツベルクリン反応とは、

健康

赤ちゃんや幼児にとって、予防注射は、口の上のタンコブ的存在です。それかといって、しないでおく、みすみす子供を病魔にさらすことになりかねません。だから、子供の厄日は、今後も当分、なるべく避けたいですね。

予防注射には、種痘、ジフテリア、百日咳、小児マヒ等いろいろありますが、中でも身近で大切なものに、ツベルクリン反応(ツベルクリンによる BCG 接種があります。

ツベルクリン反応とは、

健康

赤ちゃんや幼児にとって、予防注射は、口の上のタンコブ的存在です。それかといって、しないでおく、みすみす子供を病魔にさらすことになりかねません。だから、子供の厄日は、今後も当分、なるべく避けたいですね。

予防注射には、種痘、ジフテリア、百日咳、小児マヒ等いろいろありますが、中でも身近で大切なものに、ツベルクリン反応(ツベルクリンによる BCG 接種があります。

ツベルクリン反応とは、

健康

赤ちゃんや幼児にとって、予防注射は、口の上のタンコブ的存在です。それかといって、しないでおく、みすみす子供を病魔にさらすことになりかねません。だから、子供の厄日は、今後も当分、なるべく避けたいですね。

予防注射には、種痘、ジフテリア、百日咳、小児マヒ等いろいろありますが、中でも身近で大切なものに、ツベルクリン反応(ツベルクリンによる BCG 接種があります。

ツベルクリン反応とは、

健康

赤ちゃんや幼児にとって、予防注射は、口の上のタンコブ的存在です。それかといって、しないでおく、みすみす子供を病魔にさらすことになりかねません。だから、子供の厄日は、今後も当分、なるべく避けたいですね。

予防注射には、種痘、ジフテリア、百日咳、小児マヒ等いろいろありますが、中でも身近で大切なものに、ツベルクリン反応(ツベルクリンによる BCG 接種があります。

ツベルクリン反応とは、

健康

赤ちゃんや幼児にとって、予防注射は、口の上のタンコブ的存在です。それかといって、しないでおく、みすみす子供を病魔にさらすことになりかねません。だから、子供の厄日は、今後も当分、なるべく避けたいですね。

予防注射には、種痘、ジフテリア、百日咳、小児マヒ等いろいろありますが、中でも身近で大切なものに、ツベルクリン反応(ツベルクリンによる BCG 接種があります。

ツベルクリン反応とは、