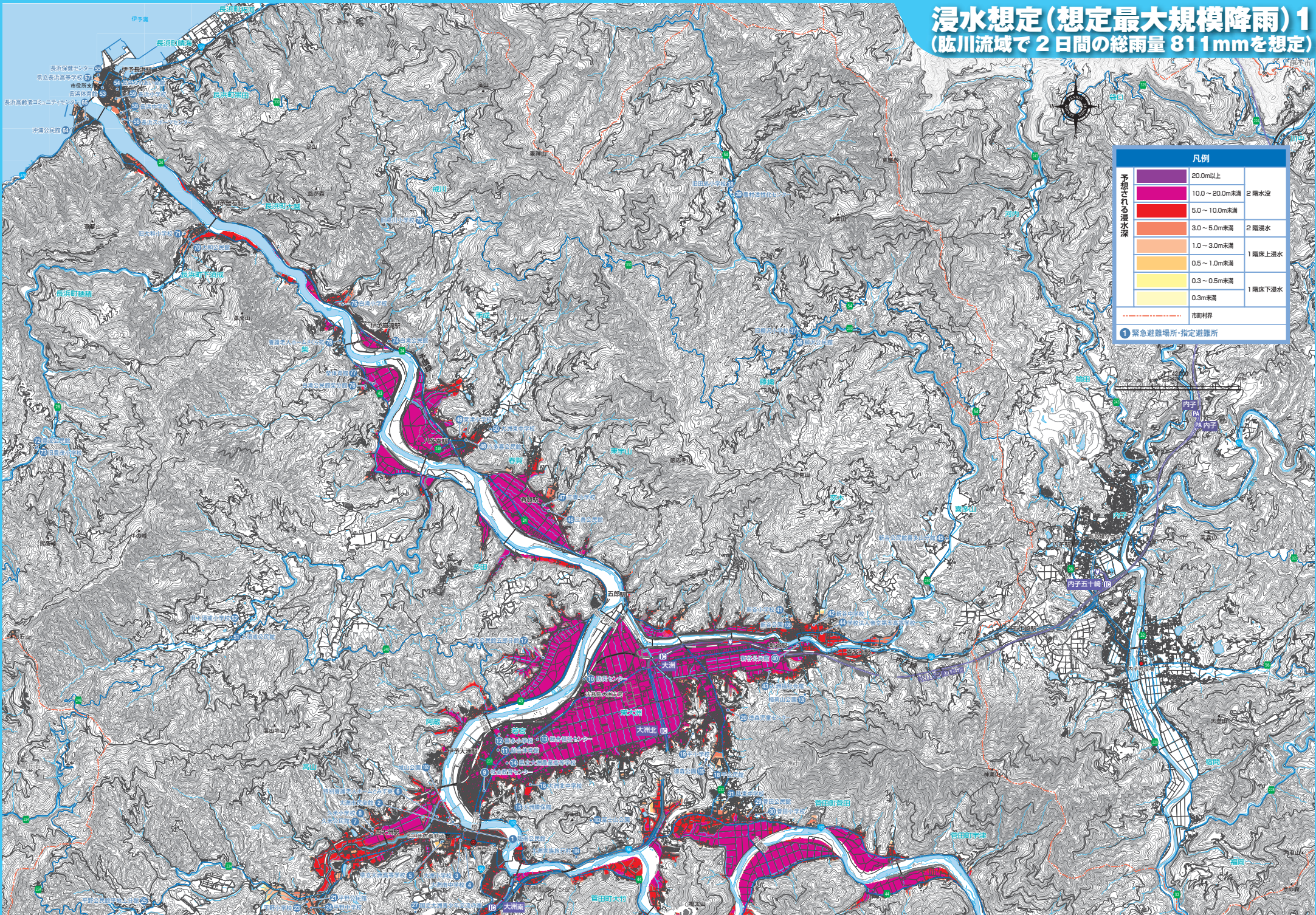


# 浸水想定(想定最大規模降雨) 1

(肱川流域で2日間の総雨量811mmを想定)



凡例		
予想される浸水深	20.0m以上	2階水没
	10.0～20.0未満	2階浸水
	5.0～10.0未満	
	3.0～5.0未満	2階浸水
	1.0～3.0未満	1階床上浸水
	0.5～1.0未満	
	0.3～0.5未満	1階床下浸水
	0.3m未満	
	市町村界	
①	緊急避難場所-指定避難所	