



発行所 愛媛県喜多郡 長浜町役場  
印刷所 岸本印刷所

**4月の人口動態**  
 男 7,274 出生 12  
 女 8,101 死亡 10  
 計 15,375  
 世帯数 3,953  
 (末日現在)

去る四月二十五日、才二回乾しいたけ共進会が、森林組合会場に町と森林組合の共催でひらかれました。

この共進会は、かつて盛んだつた木炭業が六分の一の生産減という下降需要をたどる現在、これにかわる成長

【特賞】  
 愛媛県森林組合連合会長賞 鎌田 数雄(白滝)  
 全国椎茸普及会長賞 岡本 亀格(白滝)  
 長浜町長賞 一宮 泰忠(白滝)

# 一 県 愛媛 生産量

## ＝ 第2回長浜町乾しいたけ共進会ひらく ＝

### 47年には2億円

【一等賞】  
 大成 淳、増田成虎、鎌田数雄、中野泰之、水沼惟孝

【二等賞】  
 清水満秋、鎌田タツ子、増田典一郎、大野幸衛、鎌田キミヨ、岡本久子、増田成虎、本田伊勢生、小西伸光、増田虎義

【個人表彰】  
 一位 叶松地区(白滝)  
 二位 下村A地区(豊茂)  
 三位 夫上地区(豊茂)

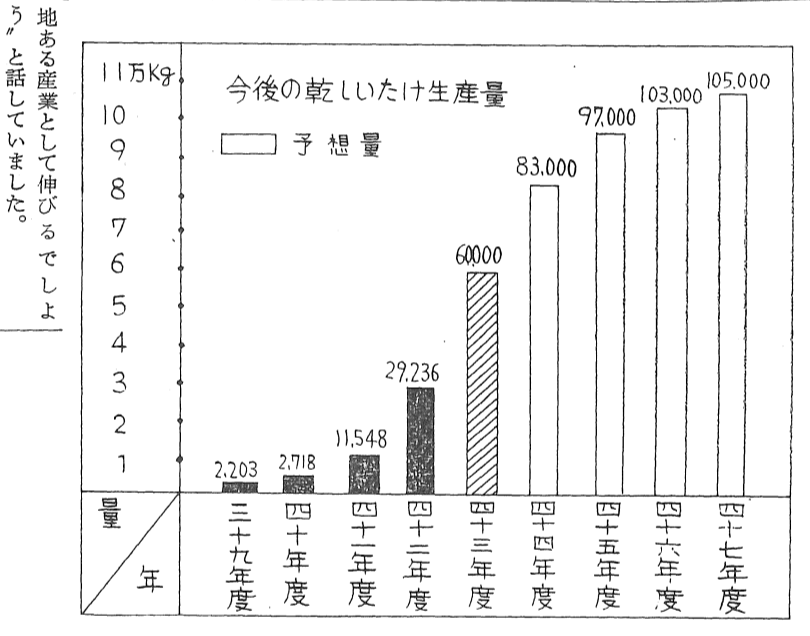
【三等賞】  
 蔵田敏雄、山本啓二郎、宮本数美、徳田平八郎、岡本美綱、玉川政重、西村 勉、谷本 満、久保 弘、水本治年、谷本武義、宇都宮吉幸、鈴木光男、藤田統雄、下田安子、鎌田タツ子、中島龍延、竹内明登、西田 薫、菊地 徹、菊地竹男、菊地吉太郎、山本 正、西山 基、東伊佐男、大成登功、徳山広見、楠野孝行、加納勝利、村上興一

【努力賞】  
 松田 勝、大野快真、後藤保夫、奥野義矩、菊地千代子、平井直造、渡辺恭一、大成登功、山本 正、増田虎義、東 繁栄、水口 健、東 福栄、富岡 進、松田吉幸

なお、町産業課のはなしでは、今年度生産量は約六万キロ(約一億二千万円)に、昭和四十七年には十萬五千キロには伸びるだろうと確信ある大きな期待をもっています。そして、ある技術指導員は、東京などの都会の食卓では、まだまだ口に入らない、ここ当分余



特賞を受ける(右から)鎌田数雄、岡本亀格、一宮泰忠の三氏



### 追慕の涙あらたに 戦没者追悼式

昭和四十三年度戦没者追悼式は去る五月二日、長浜町体育館で、六百三十六柱を招魂して、しめやかに行なわれました。

この追悼式には県知事(代理)から来賓多数が参列され、英霊に追悼のことはささげるとともに、戦没者の妻や子の代表が、亡き夫や父を偲んで報告にあがると、参集された遺族たちは、今はじき英霊のありし日を回顧されてか、あふれるあらたな涙に目がしらをさえられていました。

このあと、町長から激励のことがあり、遺族たちは、いまの平和を大切に、あすからの生きるよるこびを新たにせられました。

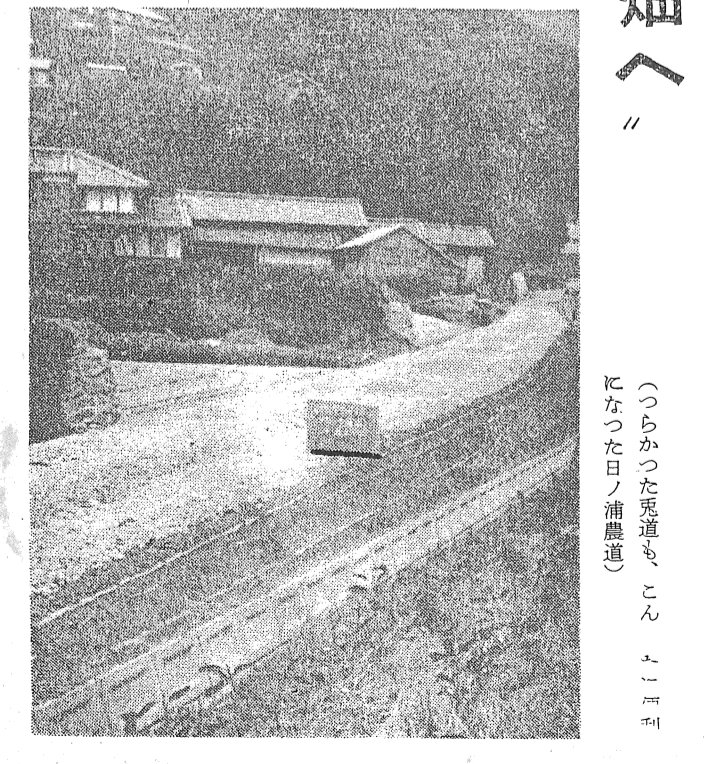
### 今坊 軒下から田畑へ

#### 日ノ浦農道開ける!!

急勾配の兎道のみで下便をきわめていた日ノ浦(今坊)地区に、かねてより工事中の農道が、このほど完工し、四月二十八日、来賓ら多数が出席し、竣工の祝賀会がおこなわれました。

この農道は、昭和四十一年度に着工したもので、延長一、三、八三米、巾、三米で、総工費一、三五〇万円をかけてできあがったものです。

この地区は急傾斜耕地内にあつて、関係戸数二〇戸の部落、地区の入口までは、すでに県道より分岐した市三米の農道がありますが



(つらかった兎道も、こんなふうになつた日ノ浦農道)

### 行政の苦情や相談はこの人に……

行政相談委員 宮本幹之進氏

住所 長浜甲662番地の1  
電話 200番

- ### 4月 町政日誌
- 3日 老人クラブ会長会 出海地区所得申告受付
  - 5日 橋生地区所得申告受付 民生委員四月定例会 保育所長および主任 保母会 選挙管理委員会
  - 6日 各保育所入所式
  - 8日 喜多灘地区所得申告受付
  - 9日 長浜中学校入学式
  - 10日 心配ごと相談所開設
  - 10日~11日 白滝地区所得申告受付
  - 11日 工場誘致部会 港湾関係会議 同和地区住宅検査
  - 12日 須沢地区所得申告受付 黒田地区所得申告受付 豊茂地区共同保健計画事後指導打合せ
  - 15日 中小企業融資審査会
  - 18日~20日 長浜地区所得申告受付
  - 19日 統中特別委員会
  - 20日 心配ごと相談所開設 婦人民生児童委員研修会 町営住宅入居者選考委員会
  - 23日 豊茂地区衛生スクーリング開講式 長浜テレビ中継放送所竣工式 フェリー株式会社設立発起人会
  - 25日 乾しいたけ共進会 統合中学体育館入札 才一回保健衛生連絡会
  - 28日 長浜町母子福祉総会 日ノ浦(今坊)農道竣工式 統合中学校舎一般公開
  - 29日 豊茂支館落成式
  - 30日 桑園集団産地育成事業竣工検査

# ほしかった館

## 「さあ豊茂づくりはこれからだ!!」

### 豊茂支館落成!

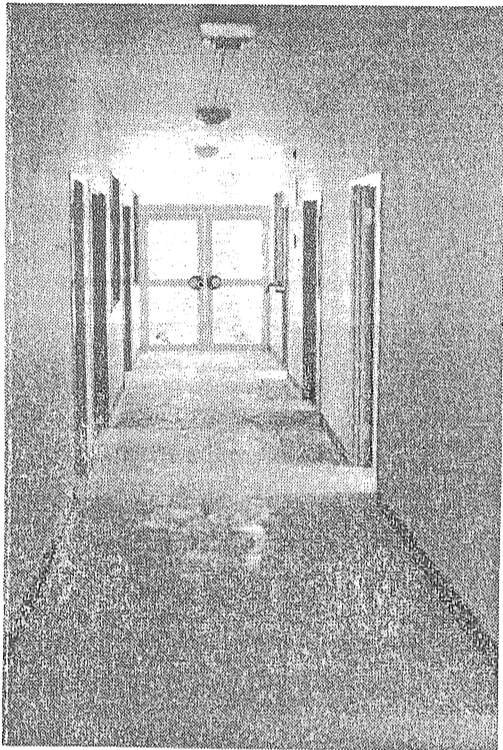
社会教育の殿堂である公民館、豊茂支館が地区民の要望にこたえて、四月二十九日、新緑の中に落成しました。

現在の急激な社会の変動の中で人間関係の改善、人の機能の開發は教育より、町教育委員会が昭和四十一年度から公民館の組織改正をはかり、本格的な社会教育に力をそそぐべく、集中的に指導者を配置するなど、この推進にあたって二年、当時の公民館活動は自主的な活発化をめざしはじめました。

そのあらわれとして、この豊茂地区でも、従来の学校利用という限られる活動に、どうしても、気がねなくみんなが集れる館が必要だとの結論に達し、豊茂地区民の願いがここに実現したといえます。この館は、総面積、四六五・六六〇㎡、工費約一千百万円をかけて建てられたものです。一階には、いずれも静かな色調で、事務室、談話室、調理室、講義室、図書室など、また、階上は、約二百五十人を収容できる大集會室といった公民館としての機能がいかされた近代的なものです。(施行者一宮建設KK)



(写真上) 地区民の願ひに応じて堂々完成  
(写真右) みんなの集いを待つ各室



有線放送電話番号簿追加(訂正)表 5月

追加	頁	氏名	番号	部 落 名	職 業
	3	川下 良保和	654 526	町地町久浦四瀬	飲食店
	4	高友 西三	708 563	手 荷 町	
	7	石田 宗 慶	891 491	沖本惣 町	化粧品
	8	井田 下田	287		
	9	三木 中二	52 99	東河 港原	
削除	4	清 成田	875 68		
	17	順 植			

**浜中学校**

新校舎での授業もはじまって、なぎさ寮の寮生たちも、はや一ヶ月を過ぎしてきました。

この寮には、現在男女八十一名の生徒たちが、すみなれた我が家を離れて、生れて始めての、寄宿舎生活をあじわいながら、授業に通っています。

次に紹介する作文は、入舎一ヶ月を顧みての感想の記録です。

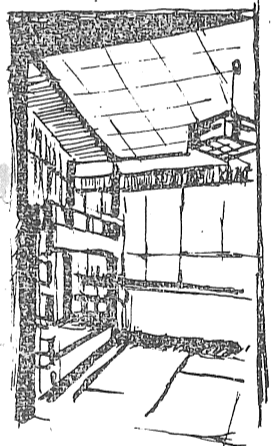
### なぎさ寮の窓から

でも今ごろは、青島へ帰るとこちらへ来なくなる、こちらにいると青島へ帰りたくなる。

入舎して一ヶ月は早いような気がする。

二年 宮内 愛美

最初入舎したころは、はやくして勉強をまじめにしていたが、少しなれたころは騒がしくて、たびたびしかられたのは、よくなかつたと



**菊地さん**

豊茂の菊地啓(ひろく)氏は、現金一万五千元を香典返しにのかわりに「豊茂支館の運営資金に充当してほしい」と長浜町公民館豊茂支館に寄付されました。

豊茂地区では館の落成に相ついで、最近このような、地域づくりに協力される方が多く、今後の公民館活動に明るい陽差しをなげかけています。

ありがとうございます!!

**陸海空自衛官募集**

【資格】 18才~24才の健康な男子  
【身分】 国家公務員  
【その他】 賞与・年金あり  
詳しくは、役場住民課、又は、自衛隊愛媛地方大洲分駐所(T E L 2.111)へご連絡ください。

**源泉所得税納期特例**

**徴収義務者にべんりな制度**

17月1010日の年2回納付に  
給与、など支給するついでに、源泉徴収  
常時十人未満の場合、「納期の特例」が設けられています。  
この特例の適用を受けると、徴収した所得税は、銀行、郵便

**ガン早期発見**

胃集団検診を行います  
40才以上の人220人まで  
とき 7月22・23・24・25日  
ところ 長浜町体育館  
該当者 満40才以上の希望者でつぎのイ、ロ、ハに該当しない人  
イ、前回検診を受けた人および他の市町村で検診を受けた人  
ロ、切除胃の人  
ハ、腹厚30cm以上の人  
その他 ◎希望申込者が予定を越えた場合は抽せんとなります  
◎検診人員は各地区ごとに割りあてとします(割りあて人数は後日回覧で通知)  
申込方法 申込書(後日区長を通し回覧に添付)による希望申し込みとする  
この他 くわしいことは後日回覧でお知らせします。

日本脳炎予防接種	オ一次結核集団検診(レントゲン検診)						該当者および備考	料金	と き	と こ ろ	該 当 者
満1才以上の希望者	満6才以上全員(但し、保育所・小中学校・高校の児童生徒は各施設、学校で行うから、これを除く。また各事業所勤務の人は保健所から通知があったときにうけてください)										
初回(2回接種)300円 追加(1回接種)150円	無 料										
6月18日午後1時~2時	6月11日午後1時~2時	6月7日午後1時~1時30分	6月14日 未定	6月13日午前10時~午後3時	6月6日午後1時30分~3時	6月4日午前10時~11時					
長浜町体育館	長浜町体育館	公民館白滝支館	漁協青島支所	長浜町体育館	今坊隣保館	21区(明間定市区長宅よこ)					
沖保、長保	沖保、長保	一般、小、保	一般、小	午前中精密検査 午後一般	一般	一般					

**6月 告知板**

この欄と有線放送は必ず控えて利用しましょう。  
予定変更の時は有線放送でお知らせします。

**保健衛生事業計画表**