



はしがき
保育所は単に児童の福祉を守るのみでなく、地域社会全体の生活と福祉を保持し、各家庭にわたって私共の身近に設置されているなど深い施設であります。

保育所と幼稚園の違い

保育所が幼稚園と異なる点
保育所が幼稚園と異なる点として、幼稚園は教育上必要な課程を履修する時間だけ開講すればよいので、夏休み、冬休み等長期の休みがあつても何等差支なく自由であるのに対し、保育所は常に開所し、児童の生活リズムを整へる必要がある。



所得税の申告を!!!

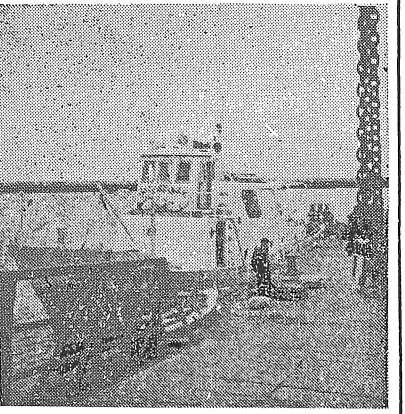
昭和三十五年所得税確定申告と第三期の納税は
何れも三月十五日限りです。
期限までに申告と納税を忘れぬこと、お互い大変損をすることになり、御注意の上、お互いに期限内に正しい申告と納税を済ませて下さい。

養老院へ
あた、かい、おくりもの

去る旧正月の前日、衛生小学校生徒さんより
「お祝いのおくりもの、お返しを流して下さるようお願いいたします。」と、おくりものを下さり、お返しを流して下さるようお願いいたします。



元気でお掃除をしておられる
養老院のおぢいさんおばあさん



新造なつた青島丸 (青島一長浜間就航)
建造費 840万
内 地元負担740万 県補助50万 町補助50万

春の「かんきよう衛生」

皆様の御協力を得て私達の町を明るく住みよい町に
そして皆が健康で文化的な生活ができるよう常に努力をいたします。

「住民登録届出の励行」

みなさん、住民登録はお済みになつておりますか?
住所が変つた時などの場合は届出が必要です。
この届出は法律により必ず十四日以内にしなければならぬことになつております。

相談室

「問」 私は行商のため各地を旅行するものであります。御承知の通り長浜町では私の様な行商人が数多くあります。私共も人間として今日ある命は明日はわからぬ事であり、何時大病にかゝるか、何時災難にあうかわかりません。

旅先で病氣になつたら

「問」 私の家族は現在五人で、その中の一人は昨年七月に会社に就職して社会保険を取付致しました。この保険証から一人除外してしまいましたが、保険料はそのまゝ(五人)で今日まで徴税令書が送られて来ます。この場合に会社に加入することになり、一人分の保険料を減額していただく事は出来ませんか?

区長の改選についてお願い

区長さんの任期は二年となつており(任期なかばで改選された方はその残任期間)現在の区長さんは四月一日を以つて全員改選されることになりました。区長さんは一応それらの区民の方の推選によつて町長が委嘱することになりますから、皆さんの区でも近く御相談がなされること、思います。聞き及びますところにより、区長さんを各戸順廻りやつておられる地区にもあるようですが、御承知のように区長さんは区内の公正な民意の取りまとめから、町の末端行政の処理重ねて納税組合長もかねてやつていたわけが、かねては、この重責ある区長さんの選任にあたりましては、どうかよろしく御協力をいたしまして適任者を御推せんことをお願い致します。

Table with columns for Birth (出生) and Death (死亡) records, listing names and dates.