

# 新生活

## 門松を廃し 日の丸で新しい年を迎えましょう

昭和三十一年

### おさめの町議会

第四回定例町議会は今年最後の町議会として去る二十三日午前九時町役場において開催されました。

議案

- 1 専決処分した「県施工麻川護岸復旧工事立替施行の件」に関するもの四件
- 2 起債に関するもの六件
- 3 予算関係では一般会計外三件
- 4 公営住宅敷地購入(昭和三十一年度建設分)和三十一年度建設分)
- 5 給與条例の一部改正
- 6 公民館設置条例の一部改正

以上で内容はごく簡単な議案のみで、全議案共原案通り可決されました。

### 須澤公民館 設置さまる

従来設置されていた須澤地区の公民館は本町議会において地理的に見ても必要なものとして認められ今後公民館として運営されることになりました。

### ムダな消費

●諸行事の意義を活かして簡素化し、虚礼をなくしましょう。

▽門松やクリスマスツリーをひかえ国旗やそれにかわるものを飾る。

▽形式的な宴会や贈答をやめて、心のこもるあいさつに代える。

▽訪問招待などの酒宴をさけ、家庭で祝う行事とする。

●正月料理など行事食を合理化し、無駄な出費をなくしましょう。

▽来客用の料理でなく、家族が楽しむ料理とする。

▽栄養と計量を考へ行事の意味をもつた改善食とする。

▽ムダのないよう量と出費を抑え、日常食にまわすようにする。

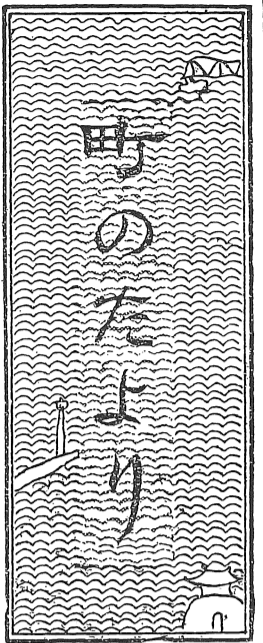
●公衆生活の秩序を守り諸行事を味う社会的雰囲気をつくりましょう。

▽年寄りや子供など弱い者をいたわる風風をおこす。

▽交通秩序を守り、家庭の周辺や公共の場所を汚さないようにする。

▽行事や酒にかこつけて他人に迷惑をかけるないようにする。

年末年始は、いろいろなくらしの行事にもなつて人びとの心もゆるみ公衆生活生活ともに日頃の秩序がみだれがちとなりますがみんなで諸行事の本当の意義を味い、よい風習を受け継ぎ、新しい良俗を生みだすよう心掛けたいものです。



発行所 愛媛県喜多郡 長濱町役場  
印刷所 岸本印刷所

### 町有地の使用について

町有地の使用については御承知の通り町議会の議決を経て使用を許可することになっており大半の方は正当な手續を経て使用されておられますが、無断で使用されておられる方がおられます。御迷惑でもその筋と連絡をとり管理を厳重にする方針です。

道路の使用についても必要の向は町へ届出でて許可をり、この方はそれと正規の使用願出をしてもいいが他にこういふ方があつたらしく罰せられます。

### たばこは町内で

皆さん既に御存知の通り町税のうちにはたばこ消費税があり町でも毎年三百万円の税金が町の収入として入っています。たばこの税金は皆さんの町内に使われています。たばこは健康に悪影響を及ぼすもので、町民の健康を害するものであります。町民の健康を害するものであります。町民の健康を害するものであります。

### 家族計画の實施によつて 明るい家庭を作りましょう

当町の出生人口は近年段々減少してまいりました。試みに昭和廿九年以降三ヶ年間の出生状況を見ますと

昭和廿九年	四四三人
三十年	三九五人
三一年	三五二人

以上の如く年々減少して居りますが、これは自然の減少でなく人工による中絶が大きく影響している事を見逃す訳にはまいりません。昭和三十一年一月から十月までの十ヶ月間に町の国民健康保険によつて、母体の疾病を理由として実施せられた中絶手術が一五九件あります。この外健康者

### 長浜消防団幹部が 改選されました

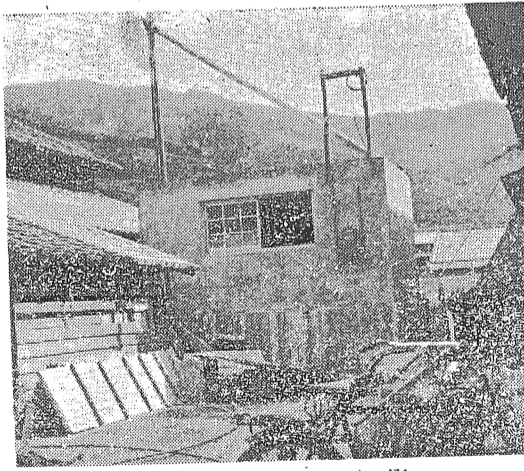
先に消防団長が改選が行われたがその他の消防団幹部の任期も共に満了したので去月左の通り改選任命されました

団長	一宮亀久雄	本部長	二宮金之助
分団名	副団長	副分団長	部 長
長 浜	戎 忠男	浜上 仙吉	久保勝輔、池浦繁利、島田實雄、加藤一
青 島	浜井 秀雄	山本 好光	
喜多灘	大谷 俊雄	洲尾 茂	梶本重雄、矢野上正男、井上清
櫛 生	松本多賀男	松田 憲行	井上清、宇都宮達夫、佐々木道男
出 海	畑山 鶴夫	河地 明	門口弘海、池田喜美夫
大 和	西田 司	池田 清光	二宮正直、西岡清高、山本繁夫
白 滝	泉 伯	西岡 恒成	河村登、宮田福美、上瀧武久、坂石美明

### 完成した

出海地区簡易上水道 今年一月二十五日竣工完成を急いでいた出海地区簡易上水道はこの程完成する十二日原地においてこれが竣工式を挙行した。

同地区は海岸線で井戸水は塩分が多く含まれていて不自由していたもの。尚この簡易上水道は水質のよい地下水をポンプで吸上げ、水圧をかける方式で町工費五〇〇万円の予算で完成した。



水道設備室の全影

### 納税貯蓄組合をつくりましょう

### 長浜町の有権者数

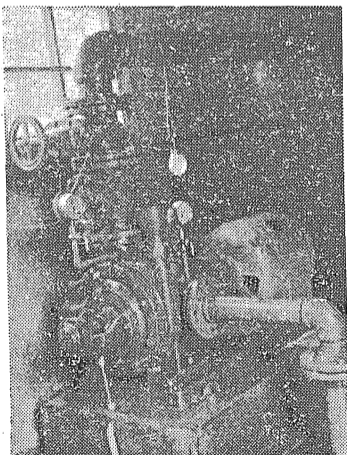
## 一〇、九六八人

昭和三十一年九月十五日現在調製の基本選挙人名簿は十二月二十日確定しました。地区別の有権者数は次表のとおりです。

地区名	男	女	計
長 浜	一七四六	二〇六一	三、八〇七
喜多灘	四三八	四六八	九〇六
櫛 生	七七二	八四六	一、六一八
出 海	三三三	四一〇	七四三
大 和	九〇四	九八八	一、八九二
白 滝	九六一	一〇四一	二、〇〇二
総 計	一五、四一四	一〇、九六八	

### 「町民の聲」を聞かせて下さい

度々申しておりますように町の便りは本町行政のあり方を帯に皆様に知っていただくと共に又皆様方一人一人の望んでおられることもお聞かせ願つて不平のない町民の建設に役立



汲上ポンプ

### 自衛官募集

受付 33年1月11日まで  
年 令 18才~25才  
くわしくは役場へお問合せ下さい

### ねずみ

一組の夫婦は一年後、一、五〇〇匹にねずみの語源は「獲り見」「寝盗み」からきたと云われ、古来の文学にも「嫁が君(夜目が君)」と愛称され大黒様の使いなども云われて人類生活とのつながりは深いですがそれだけにねずみによつて受ける被害も少くありません。赤ん坊が食い殺されたり赤痢、ペスト等の病菌のばい菌のほかに食糧の被害は毎年輸入する外米の量に匹敵し、衣類家具等の破損、電線による火災等を加えるとまさにねずみは人類文化経済の破壊者であるといえます。

国立科学博物館館長の岡田博士は人類の次にはねずみの世界が出現するといふねずみ繁栄論を唱えて一大警告を発していますがねずみは賢くてよく殖え生活力も盛んです。

ねずみは只薬品等で殺すだけでなく、家屋内外の清潔整頓、台所の下水口やねずみ穴ふさぎ等を完全にしねずみの巣を取除いて彼等の住めない環境にすることを忘れてはなりません。

今が一年中で最も駆除しやすい時期ですから、隣近所をろつて皆の力でねずみをいなくしようではありませんか。

# 一月農林作業

## 鶏糞を高度に利用する

### とが養鶏成功の秘訣

本県の養鶏は戦後の飼育熱が高まるにつれ飼養羽数は急激に増加の傾向をたどり、また最近に至つては卵価の高影響や飼育管理の技術的改善等により益々普及しつつある現状であります。産卵量は飼養羽数と産卵率で決定されるが飼養羽数の最も多い月は十一月でありこの時期は若鶏が多いため相対的に産卵率が低下するの産卵量は少ない。これに反し飼養羽数、産卵量共に多いのは四月五月である。養鶏浮沈の重要な要素の一つである卵価の変動は需要と供給の関係を如実に示しているが養鶏家は卵価の高い時期に如何に成功、不成功のかぎであり、之を単なる夢に終わらせてはならないと同時に鶏糞を高度に利用することが養鶏成功に大切なことである。

#### 肥料相談

【問】鶏糞中の肥料成分肥効についてお尋ねします  
【答】先づ成分の窒素について申し上げます。鶏糞の窒素の中には水に溶けるものと溶けないものとがありま

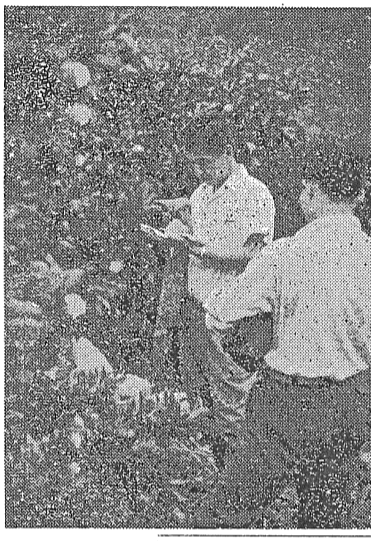
# 國興す統計 工業統計調査

に御協力下さい

通商産業省では毎年十二月三十一日現在をもつて実施しております工業調査を併行して、本年は中小企業総合基本調査が実施せられることになりました。この調査は全国の製造工業について、従業者数、原材料の使用額、出荷額その他につき詳細に調査し製造工業の面からわが国経済活動の現状を明らかにする最も重要な統計を作るために行われるもので、いわば製造工業についての国勢調査であります。また中小企業総合基本調査は製造業に属する事業所を経営する中小企業のうち通産大臣が指定するものについて総合的な基本調査が行われます。作成された統計表は、通

## 果樹園の手入

普通ならば今年はず不作に当つて居りますが栽培技術の向上と戦後新植された幼木の結果による自然増もあつて今年はず年よりやゝ豊作ではありますが当初の予想、一割五分以上の増收まではいかない。此の原因については先づ天候があげられ五、六月の天候は比較的良好であつたが、その後七、九月は殆んど晴天下り続きで曇天多雨であつた。従つて充分なる同化作用も行われず其の後九月中旬に一時の低温があり果実、特に果肉の生長が殆んど停止し其の後又比較的高温であつたため果肉よりの果皮の生長が盛んになつたので樹体内の同化養分が少なう上に果皮の生長が行われ



果樹園の手入

商産業行政上の資料とするだけでなく国の諸施策に最近では中小企業対策の基礎資料として、また学界的経済分析その他の研究資料としても広く利用されておられ、且つわが国の経済事情を海外に紹介するための具体的な資料としても使用されています。このような重要な意義をもつ調査でありますから統計法という法律によつて統々の事業所の申告された内容その他に、徴税の資料には勿論のこと統計上の目的以外に使用してはならないこととなつておりこの調査票の取扱者についても特にきめられた者以外には取扱つてならないことと厳重に定められています。もし不正確な申告があれば

れたので浮皮現象が出現した。もう一つの原因については近年つて来た整枝剪定が、弱枝の短縮が足らなかつたので密植園が多くなつたので案内成りかたが少なくなつた二つの原因に思われる。従つて昨年度の場合は収量の割合に著しく樹勢が衰弱しているのが各種の災害に對しては抵抗力が低下していると思われ、この正月休みの比の月に昨年度の作業面を反省すると共に年度の計画を改善すべき諸点、管理の吟味等を行い充分なる対策を講ずる必要がある。一年を反省して翌年の計を樹ては、何と云つても記帳を行う事が絶対必要となつてくるので昨年度に引き続き今年も是非記帳を続け今年度も尚一層の発展を念願します。

#### 防凍

歴の上では春ですが本格的な寒さの到来するのは今月中旬からである。従つて十二月下旬に防凍設備の出来なかつた場合は寒害期に入る迄に出来るだけ早く実施したい。



農林産物品評会

作用が低下して花芽の分化が悪くなるばかりでなく赤ダニの発生が多くなり、又その除去の困難なため、著しく除いて、なるべく疎目のもを用いる。又寒風ばかりでなく霜のみ発生する所は葉を掛けて置いたのである。次に冬期の敷草は前述の地表面からの水分蒸散を防止するばかりか土壌保温の効果もあり、又地方の増進と土壌侵蝕防止の効果は高い、為に冬期の敷草励行が必要である。

## 新しく養蠶を行う方え

最近養蠶を新しく思い付いて桑苗の注文をしにこられる農家の方が増加して来た。桑苗の注文は左の点に注意して下さい。

## 農林産物品評会

去る十三、十四日両日行いました農林産物品評会に於きましては皆様の多大な御協力により出品点数も予想よりはるかに上廻り盛況裡に終了致しました事は皆御礼を申し上げます。尚厚く御礼を申し上げます。参観下さいました皆様に於きましては多少なりとも御出品を今より御願ひ致しておきます。

- 賞状(特賞)
  - 米(白濁) 坪内太郎
  - 温州(喜多選) 深井 一真
  - 牛蒡(白濁) 岩井 忠志
  - 木炭(下須成) 清水 伸
  - 愛媛新聞社長賞
  - 大豆(出海) 畑山 暢三
  - 小豆(衛生) 増田典一郎
  - 温州(出海) 橋本 進
  - 大根(須沢) 田中 五月
- 賞状(特賞)
  - 林日出猪(白濁) 山城敏
  - 幸(白濁) 流込仙次郎(衛生)
  - 田中忠登志(須沢) 増
  - 生(白濁) (豊茂)
  - 加工品之部
  - 久保雄雄(豊茂) 西岡梅枝(須沢) 以上二十二名
  - 外二等、三等入賞者二十五名

は法律で示された規格検査をして後販売するものなつていますから未検査品の売買はせぬ様念を申し添えます。

## 國保被保険者に異動があつたら直ちに届出て下さい

國民健康保険の被保険者として世帯主の義務として居るに、その日か十日以内に出出を行わねばならない事になつて居りますが、未だこれの届行が充分でなく事務処理に大変支障を来して居ります。役場が困るだけなく地区委員さんにも迷惑をかける事になります。被保険者自身も損失を蒙る事になりますから次の事柄は必ず実行して下さい。

- (1) 世帯内に死亡者、出生者があつたとき。
  - (2) 世帯員が転出したり転入したとき。
  - (3) 世帯員の内他の社会保険の被扶養者であつたものが、その資格を失つたとき、又は新に社会保険の資格を取得したとき。
  - (4) 住居を移動したとき。
- 右の様な場合は、地区委員を通じて「受診証」を添えて役場へ届出して下さい。役場は届出によつて台帳を整理すると同時に受診証も所定の修正を加えてお返しします。若しこの届出を行われなかつた為に生ずる損失については町で責任を持ち兼ねますから届出は必ず励行して下さい。

## 出生

(十一月届出分)

宇都宮恒一	二女	良子
藤田清一	一男	豊
山本富三郎	三女	美代
山下吉米	三女	せつ子
神内香	長女	ゆかり
久保一光	長女	つぐみ
小川春雄	三女	栄子
谷下ハツ子	長女	明子
宮元智	長女	真恵美
箱崎秋広	長男	昇平
森一雄	長女	一美
喜多灘分		
矢野上正男	二女	菊枝
西尾盛市	三男	伸市
山口田長生	長女	由美
水沼惟孝	三女	孝子
奥田佳忠	長男	恵理哉
竹内吉昭	長男	義春
大野幸男	長女	明子
上田嘉明	長男	裕
大野龜命	長女	定子
篠崎宗鑑	長女	喜子
二宮隆千代	長女	智代江
宮本伊勢夫	二女	絹子
後藤康憲	三女	美佐子
丸田正登美	長女	真智子
播本嘉一郎		
田村省吾		
西岡春太郎		
小西成美		
神山利貞		
小西冒美子		
山口ヨシ		
熊野徳治郎		
泉茂作		
久保善三郎		
白滝分		

## 死亡

本庁分	
大和分	
出海分	
白滝分	