

# こんにちは市長です

こんにちは市長です

No.10



## 愛媛マンダリン パイレーツ後期優勝

まずはおめでとうと言いたい。想えば交流会の際、冲監督に「プロチームだったら大洲の試合も半分は勝つてくれないと気が入らん！」と辛口の注文をつけた。その後、えらくこだわっていたように、奮起の一つの原因となつたとしたら、それはそれで良かったと思う。その大洲球場について言えば、マンダリンの試合に加えて、高校野球の試合も毎年実績が重ねられている。何より嬉しい。

## 大洲と映画ロケの縁

「となり町戦争」(主演…江口洋介、原田知世)に続いて、「ぼくのおばあちゃん」がもう間もなく全国一斉封切りとなる。主演の菅井きんさんは82歳。映画主演女優の最高齢記録でギネスブックに登録されたという。その全国ニュースの背面を飾っていたのが大洲でのロケシーンだった。伊予の小京都、風光明媚、人情の細やかさをいかに発揮していたか。

## オリジナル観光

また、このロケが「縁」で長浜へ化粧品工場が進出してもらうことになった。本当に感謝・感激の至り、一日も早い操業開始を望むところである。そして、3本目となる「女の子ものがたり」(主演…深津絵里)のロケがこの夏、五郎赤橋下および市内一円で終わり、これまた来年の封切りが待ち遠しい。引き続き年一本を目標に映画のスクリーンを通じて大洲を全国へ売り込みたいと思っている。

要請があり、関係者と共にJAL・ANAの旅行企画の第一線のオフィスへ来年の取り組みのお願いに上京した。今年の「麗らかな四国キャンペーン」で肱川遊覧が大好評だったし、相乗効果で燃費高騰の中ながら、うかいも頑張った。河辺の郷から長浜まで坂本龍馬の人気にもあやかり、何とか頑張つていきたいものと考えている。多くの先人の残してくれた財産(歴史と自然とDNA)を次なる世代へも手抜きせず引き継いでいきたい。

大洲市長 大森 隆雄

## おおずの女性

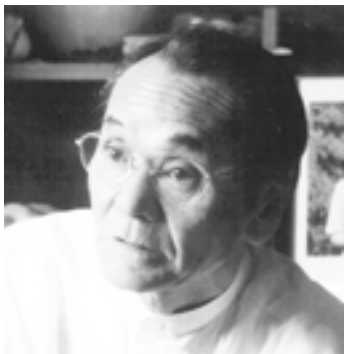
～輝いて今～  
Vol.46

### ～男女共同参画社会をめざして～

### 男女共同参画社会づくりのセミナーを開催します

大洲市女性団体連絡協議会・おおず女性塾・大洲市では、大洲市における女性の自主的活動や男女ともに隔たり無く、自己実現を行える共同参画社会の実現のため、「男女共同参画社会づくりセミナー」を開催します。  
女性も男性も多数ご参加ください。

#### プロフィール



1939年、山口県萩市生まれ。  
山口県の中学校の正教諭の時、妻「八重子」と出会い、結婚。その後、教頭・校長と歴任する。

1991年、がんの宣告を受け、手術。その頃より妻が「アルツハイマー病」を発症する。本人も3度のがん再々発を乗り越えながら萩市教育長に就任する。  
1998年、妻の介護のため、教育長を退任。

- 【日時】 11月30日(日)  
受付 午後1時～  
開会 午後1時30分～閉会 午後3時30分
- 【会場】 総合福祉センター 4階 多目的ホール
- 【講師】 みなみ のぶたか はぎかな や 陽 信孝 先生 (萩金谷天満宮宮司)
- 【演題】 「～支えあって生きる・認め合って生きる～八重子のハミング」

アルツハイマーという病気は、家族とゆっくりしたお別れ、つまりスローグッバイ。4度のがん手術から生還した夫がアルツハイマーの妻に贈る、31文字のラブレター

- 【参加料】 無 料
- 【託児】 当日、2歳から就学前までのお子さんの託児を行います。傷害保険に加入いたしますので託児を希望される場合は、11月20日(木)までに保護者の氏名・住所・電話番号とお子さんの氏名、年齢、性別をご連絡ください。  
なお、申込多数の場合は抽選となりますのでご了承ください。

- 【問い合わせ先】 市役所企画調整課 男女共同参画係  
☎24-2111 (内線522、524)  
FAX 24-0080

財政健全化判断比率および資金不足比率について

平成20年4月に「地方公共団体の財政の健全化に関する法律」が一部施行されました。

この法律は、地方公共団体の財政の健全性に関する比率の公表の制度を設け、その比率に応じて、財政の早期健全化および財政の再生並びに公営企業の経営の健全化を図るための計画を策定するとともに、その計画の実施の促進を図るための行財政上の措置を講ずることにより地方公共団体の財政の健全化に資することを目的としています。

この法律の規定に基づき、平成19年度の比率などを公表します。

大洲市の指標は、下表のとおり、いずれも国が定める基準値を下回りました。

ただし、財政が厳しい状況であることは変わりないので、今後も行財政改革を進めていきます。

(単位：%)

○健全化判断比率

指 標	数 値	早期健全化基準	財政再生基準
実質赤字比率	—	12.75	20.0
連結実質赤字比率	—	17.75	40.0
実質公債費比率	22.7	25.0	35.0
将来負担比率	182.6	350.0	—

※実質赤字額、連結実質赤字額がない場合は、「—」と表示します。

(単位：%)

○資金不足比率

会 計 名	数 値	経営健全化基準
大洲市簡易水道事業特別会計	—	各会計20%
大洲市港湾施設事業特別会計	—	
大洲市土地区画整理事業特別会計	—	
大洲市農業集落排水事業特別会計	—	
大洲市公共下水道事業特別会計	—	
大洲市温泉事業特別会計	—	
大洲市水道事業会計	—	
大洲市工業用水道事業会計	—	
大洲市病院事業会計	—	

※資金不足額がない場合は、「—」と表示します。

用語の解説

(実質赤字比率)

一般会計等の実質赤字額が、標準財政規模に対してどのくらいの割合かを示す指標。  
標準財政規模……  
地方公共団体の標準的な状態で通常収入されるであろう経常的一般財源(使途が特定されず、どのような経費にも使用できる収入の規模を示すもので、標準税収入額等に普通交付税を加算した額)。

(連結実質赤字比率)

全会計の連結ベースでの実質赤字額が、標準財政規模に対してどのくらいの割合かを示す指標。

(実質公債費比率)

一般会計等だけでなく、繰出金のうち公営企業債の償還に充てた額を含めた一般会計等の実質的な借入金返済額が、標準財政規模(元利償還金等に係る交付税算入額を除く)に対してどのくらいの割合かを示す指標。

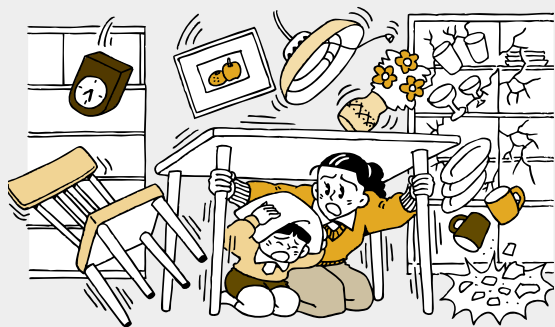
(将来負担比率)

一般会計等が将来負担する見込額(地方債残高、公営企業債のうち一般会計等負担額、職員退職手当予定額等)が標準財政規模(元利償還金等に係る交付税算入額を除く)に対してどのくらいの割合かを示す指標。

(資金不足比率)

各公営企業の資金不足額が、それぞれの事業の規模に対してどのくらいの割合になるかを示す指標。

# 防災に関するお知らせ



**発生直後の身を守る行動**

①机やテーブルに身をかくす  
大地震が起こると家具類

まず落ち着いて身の安全を  
地震による被害をできるだけ少なくするためには、だれもが地震について関心を持ち、いざというときに落ち着いて行動できるよう、日頃から地震の際の正しい心構えを身に付けておくことが大切です。

## 大地震発生！その時どうする！

地震が発生したとき、被害を最小限に抑えるには、一人ひとりがあわてずに適切な行動をすることが重要です。

が倒れたり、電灯、棚やタンスの上の物が落下したりする危険があります。  
揺れを感じたら、まず丈夫な机やテーブルなどの下に身をかくしましょう。  
座布団などが身近にあれば、頭部を保護しましょう。

②非常脱出口の確保  
マンシ  
ヨンなど  
では、地震で扉がゆがみ、開かなくなる場合があります。



③あわてて外へ飛び出さない  
あわてて戸外へ飛び出すと、窓ガラスなどの落下物でケガをすることがあります。  
揺れがおさまるまでは周囲の状況をよく確かめ、あわてて外へ飛び出すことなく落ち着いて行動しましょう。

地域の防災力を高めるために  
地震の揺れを模擬体験で



シリーズ防災  
No.8

きる「地震体験車」(県所有)があります。  
市内でもイベントなどの際に体験の機会を提供しています。また、各地区で実施される防災訓練で使用することもできますので、自主防災組織などを通じて、お問い合わせください。



▲地震体験のようす (9月11日 NTT駐車場)

【問い合わせ先】  
市役所危機管理課  
☎2421111(内線352)

## 秋季全国火災予防運動

大洲消防署からのお知らせ

平成20年度 全国統一防火標語

# 尖のしまつ 君がひなくて 誰がする

火災の発生しやすい季節を迎え、秋季全国火災予防運動が11月9日から11月15日までの一週間、全国一斉に行われます。

この運動は、住民の皆さん一人ひとりの火災予防意識の向上を図ることにより、火災の発生を防止するために毎年この時期に行われているものです。



### 家庭防火のポイント



11月9日は  
(119番の日)です

風の強いときは、たき火をしない。

消防署では、この期間中に防火パレードや一般家庭の防火診断など各種行事を計画していますので、皆さんのご理解とご協力をお願いします。

また、11月9日は「119番の日」です。火災や事故が発生したとき、あなたの適切な通報が被害を少なくし、ケガ人や急病人の命を救います。

通報するときは、落ち着いて場所や状況など正確に伝えてください。

各種イベントのお知らせ

風の博物館・歌麿館  
企画展

SLに魅せられて  
思い出のSL写真展

近年では空前の鉄道ブームとなり、全国的に鉄道の利便性や鉄道を利用した旅行などが見直されてきています。

また、各地において昭和40年代に廃止されたSLを復活させて運転している地域もあり、現在における鉄道またはSLは子どもから大人まで広い範囲で人気があり、支持されています。

今回展示するSLの写真は、眞鍋定氏（西条市在住）が昭和45年から47年頃にかけて全国を廻って撮影されたものです。

今では見られないSLが走っていた当時の情景がよく写しだされているほか、躍動感あふれるSLの雰囲気や伝わる写真を多数展示しています。

今回の企画展では、SLの魅力を広く伝えるとともに、SL時代を知る人々とともに、SL時代の思い出に触れていただけばと考えています。ぜひ、ご家族お誘い合わせの上、ご来館ください。



題名「霧 進」

■期間  
12月10日(水)まで

■場所  
風の博物館

■時間  
午前9時～午後5時

■休館日  
火曜日

■入館料

一般500円(300円)

小中高250円(150円)

※( )は、15名以上の団体

※歌麿館と共通券です。

その他「中国子どもたちの

絵画展」および「歴史民俗

資料館資料「昔の住生活展」

も同時開催しています。

【問い合わせ先】

大洲市立脇川風の博物館・

歌麿館

☎2181

斉藤 清  
版画展

歌麿館では、昨年度に続き、斎藤清版画展を開催しています。

斎藤清氏（1907～1997）は、福島県津坂下町の出身で、戦前から版画、とくに木版画において、すばらしい作品を数多く手がけられており、サンパウロ、ビエンナーレで受賞して以後、日本を代表する作家として高い評価を受けるようになりました。

また、平成7（1995）年には、長年にわたる美術界への貢献を認められ、文化功労賞に選ばれました。今回の企画展では、秋をテーマとした版画を主に展示しております。芸術の秋にはふさわしい展示です。ぜひ、ご家族お誘い合わせの上、ご来館ください。

■期間  
11月30日(日)まで

■場所  
歌麿館

■休館日  
火曜日

■入館料

入館料は風の博物館と共通券となっております。

しいたけフェスタ2008 in大洲

大洲市は、しいたけ生産量が県内一であり、全国でも上位の生産量を誇っています。大洲産しいたけの消費拡大を図るため生産者と消費者の交流イベントを今年も開催します。

日時 11月23日(日曜日・祝日) 午前10時～午後3時まで

場所 オズメッセ21駐車場

内容 パネルクイズ・しいたけ重量当てクイズ

しいたけ駒打ち体験・しいたけすくいどり・しいたけ炭火焼・餅まき、お菓子まき その他



▲昨年のフェスタのようす



▲すくいどりのようす

【問い合わせ先】

しいたけフェスタ2008in大洲  
実行委員会（大洲市森林組合内）

☎25-4030